

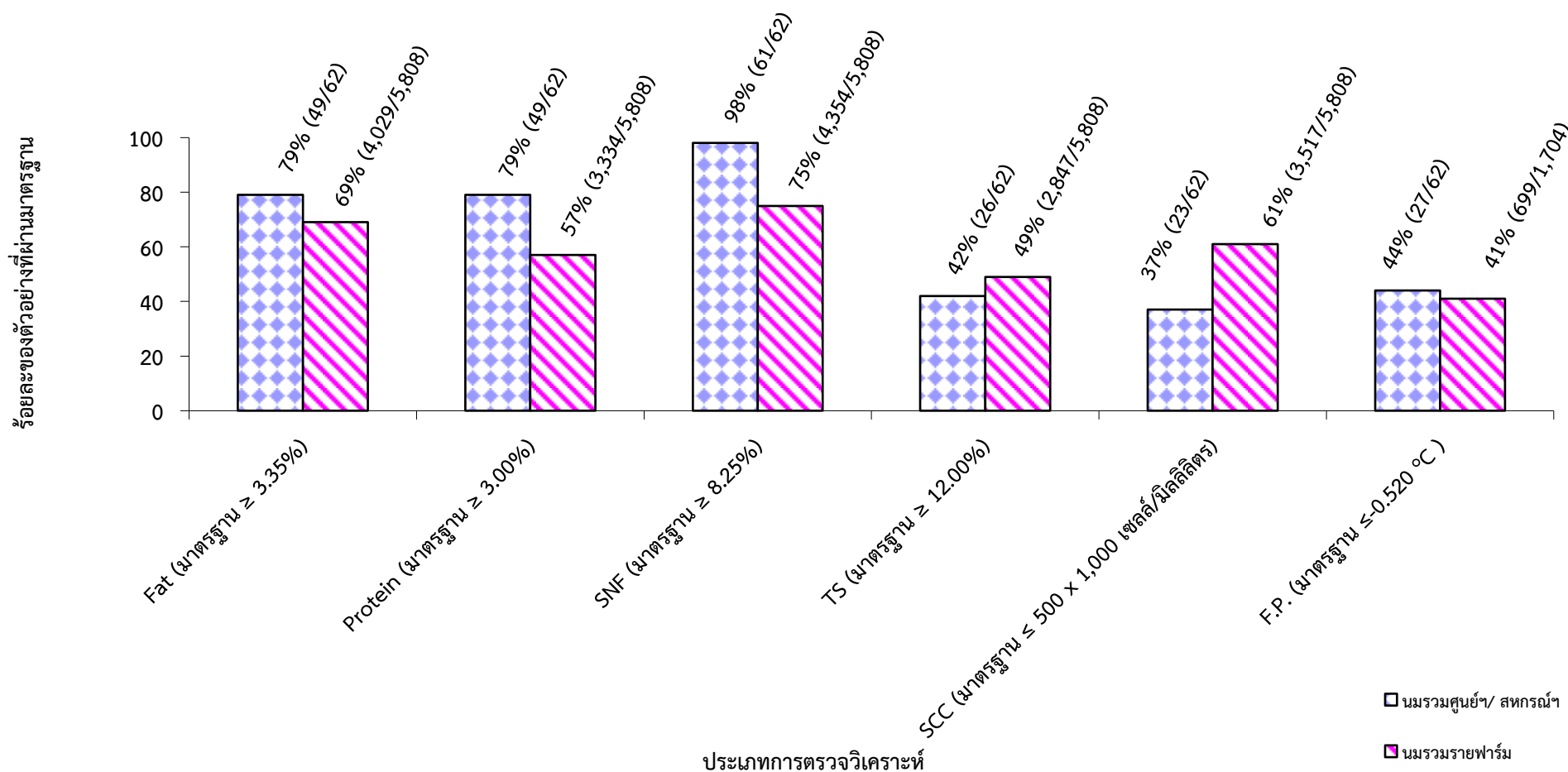
ตารางสรุปจำนวนตัวอย่าง ประจำเดือน มีนาคม 2557 (กลุ่ม ๆ นมๆ)

แหล่งตัวอย่าง	จำนวนตัวอย่าง
นมรวมศูนย์ฯ/สหกรณ์ฯ	62
นมรวมรายฟาร์ม	5,808
นมรายตัว	210
ผลิตภัณฑ์	8
รวม	6,088

ตารางแสดงค่า ร้อยละของตัวอย่างน้ำนมโคจากศูนย์ฯ/ สหกรณ์ฯ และฟาร์มที่ผ่านมาตรฐานในเดือน มีนาคม 2557

รายการตรวจวิเคราะห์	นมรวมศูนย์ฯ/ สหกรณ์ฯ	นมรวมรายฟาร์ม
Fat (มาตรฐาน $\geq 3.35\%$)	79	69
Protein (มาตรฐาน $\geq 3.00\%$)	79	57
SNF (มาตรฐาน $\geq 8.25\%$)	98	75
TS (มาตรฐาน $\geq 12.00\%$)	42	49
SCC (มาตรฐาน $\leq 500 \times 1,000$ เซลล์/มิลลิลิตร)	37	61
F.P. (มาตรฐาน ≤ -0.520 °C)	44	41

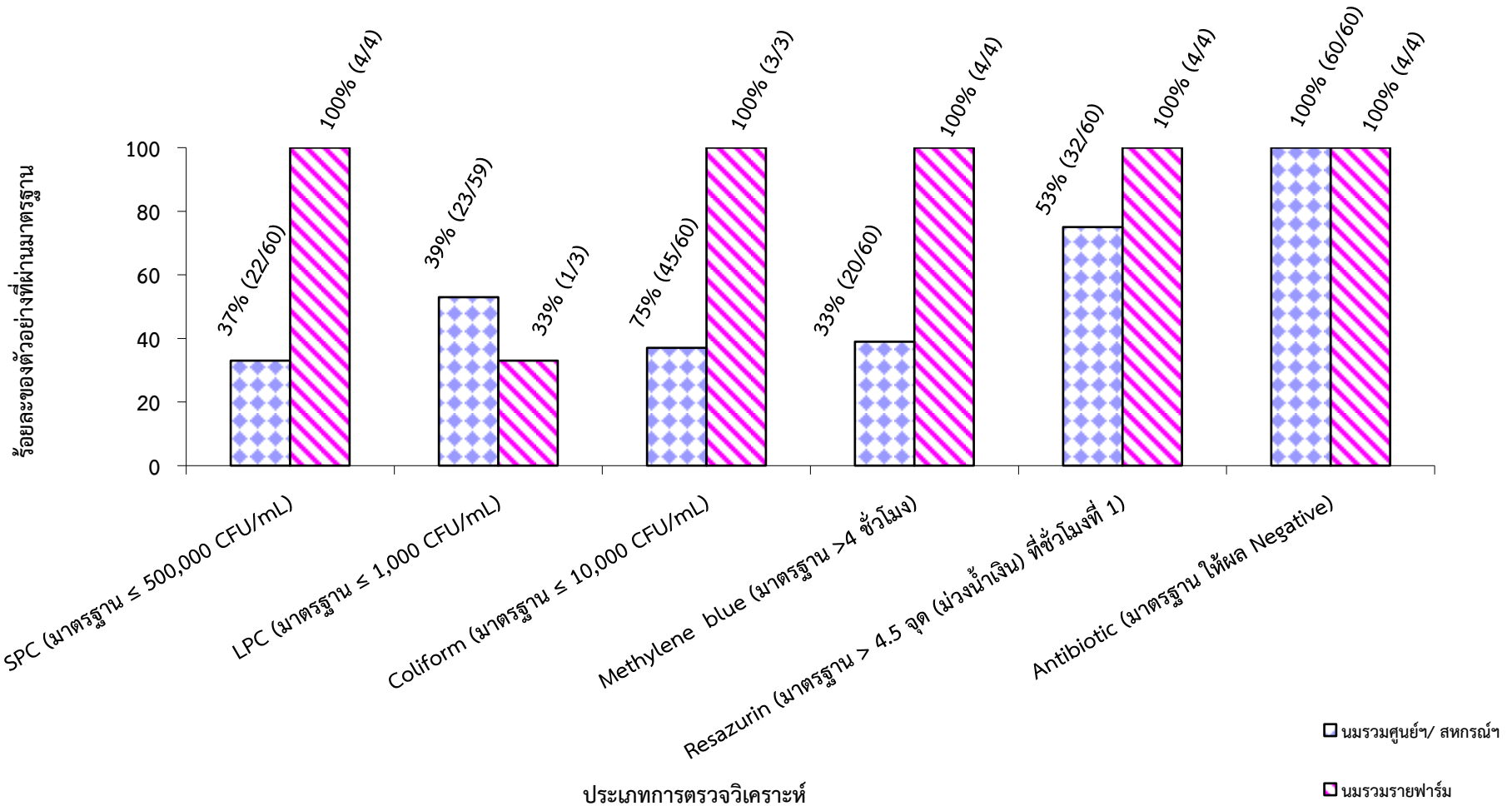
ภาพที่ 1-2 กราฟแสดงค่า ร้อยละของตัวอย่างน้ำนมโคจากศูนย์ฯ / สหกรณ์ฯ และฟาร์มที่ผ่านมาตรฐานในเดือน มีนาคม 2557



ตารางแสดงค่า ร้อยละของตัวอย่างน้ำนมโคจากศูนย์ฯ/ สหกรณ์ฯ และฟาร์มที่ผ่านมาตรฐานในเดือน มีนาคม 2557

รายการตรวจวิเคราะห์	นมรวมศูนย์ฯ/ สหกรณ์ฯ	นมรวมรายฟาร์ม
SPC (มาตรฐาน ≤ 500,000 CFU/mL)	33	100
LPC (มาตรฐาน ≤ 1,000 CFU/mL)	53	33
Coliform (มาตรฐาน ≤ 10,000 CFU/mL)	37	100
Methylene blue (มาตรฐาน >4 ชั่วโมง)	39	100
Resazurin (มาตรฐาน > 4.5 จุด (ม่วงน้ำเงิน) ที่ชั่วโมงที่ 1)	75	100
Antibiotic (มาตรฐาน ให้ผล Negative)	100	100

ภาพที่ 2-2 กราฟแสดงค่า ร้อยละของ ตัวอย่างน้ำนมโคจากศูนย์ฯ / สหกรณ์ฯ และฟาร์มที่ผ่านมาตรฐานในเดือน มีนาคม 2557



ตารางแสดงค่าร้อยละ F/P ratio ของน้ำนมโครมศูนย์ฯ/สหกรณ์ฯ และนมรวมรายฟาร์ม เดือน มีนาคม 2557

ประเภท \ ร้อยละ	จำนวนตัวอย่าง	น้อยกว่า 1	1.0-1.25	1.26-1.50	มากกว่า 1.50
นมรวมศูนย์ฯ/สหกรณ์ฯ	62	1	73	26	0
นมรวมรายฟาร์ม	5,808	9	61	26	4

กราฟเปรียบเทียบร้อยละของตัวอย่างจำแนกตามสัดส่วนไขมันต่อโปรตีนของน้ำนมโครมศูนย์ฯ/สหกรณ์ฯ และนมรวมรายฟาร์ม เดือน มีนาคม 2557

