

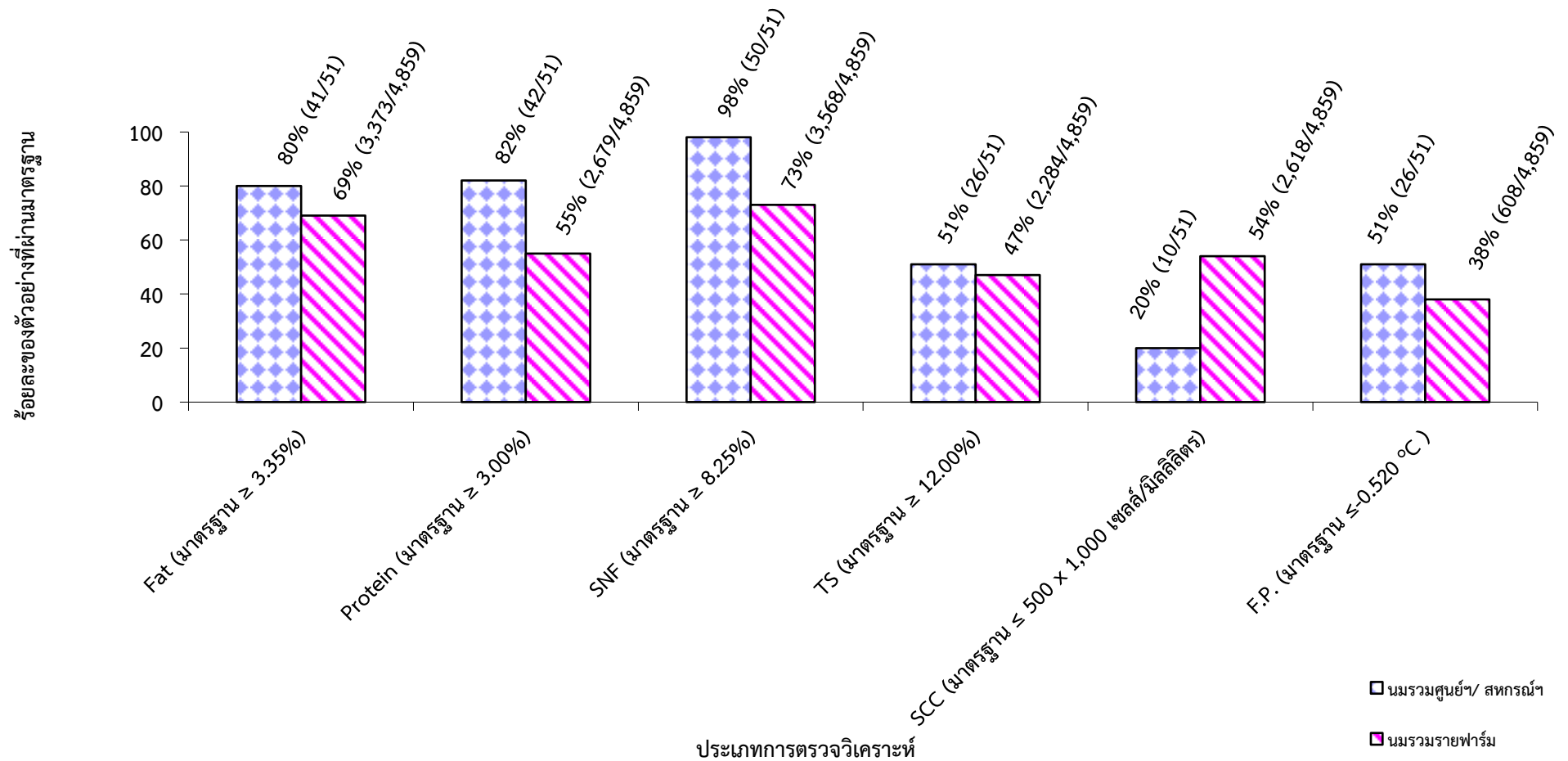
ตารางสรุปจำนวนตัวอย่าง ประจำเดือน เมษายน 2557 (กลุ่ม ๆ นมๆ)

แหล่งตัวอย่าง	จำนวนตัวอย่าง
นมรวมศูนย์ฯ/สหกรณ์ฯ	51
นมรวมรายฟาร์ม	4,859
นมรายตัว	367
ผลิตภัณฑ์	8
รวม	5,285

ตารางแสดงค่า ร้อยละของตัวอย่างน้ำนมโคจากศูนย์ฯ/ สหกรณ์ฯ และฟาร์มที่ผ่านมาตรฐานในเดือน เมษายน 2557

รายการตรวจวิเคราะห์	นมรวมศูนย์ฯ/ สหกรณ์ฯ	นมรวมรายฟาร์ม
Fat (มาตรฐาน $\geq 3.35\%$)	80	69
Protein (มาตรฐาน $\geq 3.00\%$)	82	55
SNF (มาตรฐาน $\geq 8.25\%$)	98	73
TS (มาตรฐาน $\geq 12.00\%$)	51	47
SCC (มาตรฐาน $\leq 500 \times 1,000$ เซลล์/มิลลิลิตร)	20	54
F.P. (มาตรฐาน ≤ -0.520 °C)	51	38

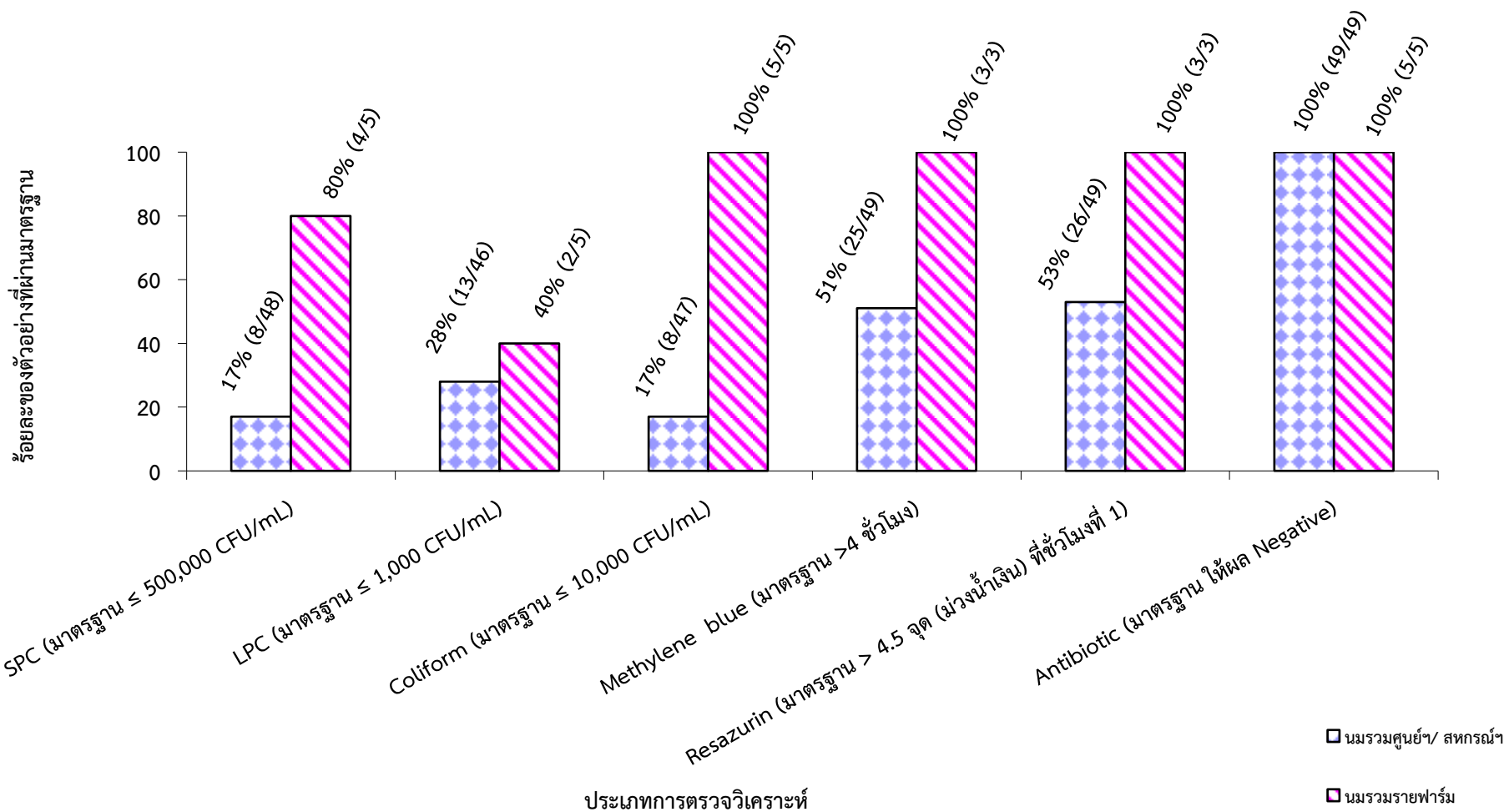
ภาพที่ 1-2 กราฟแสดงค่า ร้อยละของตัวอย่างน้ำนมโคจากศูนย์ฯ / สหกรณ์ฯ และฟาร์มที่ผ่านมาตรฐานในเดือน เมษายน 2557



ตารางแสดงค่า ร้อยละของตัวอย่างน้ำนมโคจากศูนย์ฯ/ สหกรณ์ฯ และฟาร์มที่ผ่านมาตรฐานในเดือน เมษายน 2557

รายการตรวจวิเคราะห์	นมรวมศูนย์ฯ/ สหกรณ์ฯ	นมรวมรายฟาร์ม
SPC (มาตรฐาน ≤ 500,000 CFU/mL)	17	80
LPC (มาตรฐาน ≤ 1,000 CFU/mL)	28	40
Coliform (มาตรฐาน ≤ 10,000 CFU/mL)	17	100
Methylene blue (มาตรฐาน >4 ชั่วโมง)	51	100
Resazurin (มาตรฐาน > 4.5 จุด (ม่วงน้ำเงิน) ที่ชั่วโมงที่ 1)	53	100
Antibiotic (มาตรฐาน ให้ผล Negative)	100	100

ภาพที่ 2-2 กราฟแสดงค่า ร้อยละของ ตัวอย่างน้ำนมโคจากศูนย์ฯ / สหกรณ์ฯ และฟาร์มที่ผ่านมาตรฐานในเดือน เมษายน 2557



ตารางแสดงค่าร้อยละ F/P ratio ของน้ำนมโครวมศูนย์ฯ/สหกรณ์ฯ และนมรวมรายฟาร์ม เดือน เมษายน 2557

ประเภท \ ร้อยละ	จำนวนตัวอย่าง	น้อยกว่า 1	1.0-1.25	1.26-1.50	มากกว่า 1.50
นมรวมศูนย์ฯ/สหกรณ์ฯ	51	0	63	35	2
นมรวมรายฟาร์ม	4,859	8	60	27	5

กราฟเปรียบเทียบร้อยละของตัวอย่างจำแนกตามสัดส่วนไขมันต่อโปรตีนของน้ำนมโครวมศูนย์ฯ/สหกรณ์ฯ และนมรวมรายฟาร์ม เดือน เมษายน 2557

