

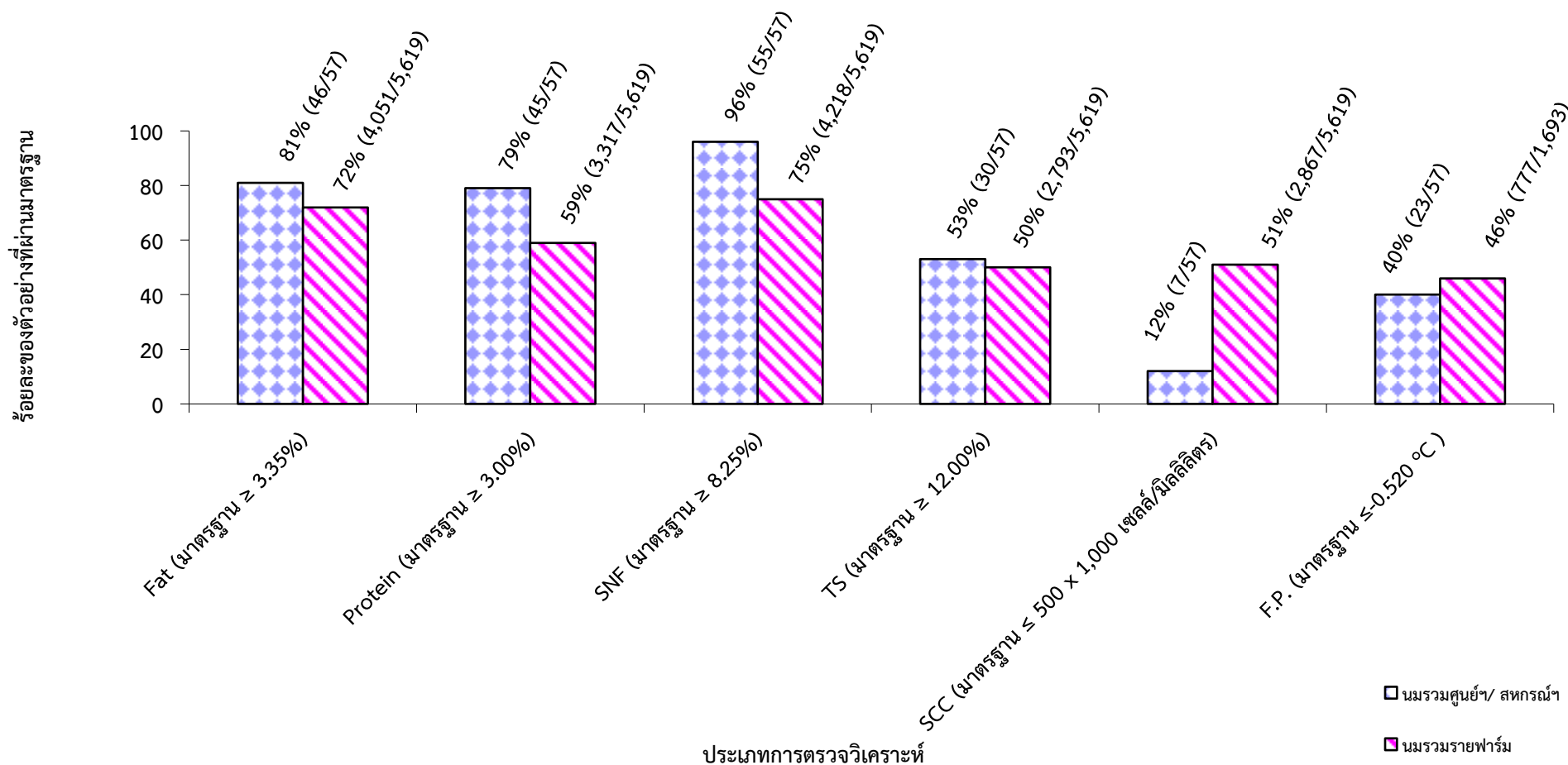
ตารางสรุปจำนวนตัวอย่าง ประจำเดือน พฤษภาคม 2557 (กลุ่ม ๆ นมๆ)

แหล่งตัวอย่าง	จำนวนตัวอย่าง
นมรวมศูนย์ฯ/สหกรณ์ฯ	57
นมรวมรายฟาร์ม	5,619
นมรายตัว	260
ผลิตภัณฑ์	9
รวม	5,945

ตารางแสดงค่า ร้อยละของตัวอย่างน้ำนมโคจากศูนย์ฯ/ สหกรณ์ฯ และฟาร์มที่ผ่านมาตรฐานในเดือน พฤษภาคม 2557

รายการตรวจวิเคราะห์	นมรวมศูนย์ฯ/ สหกรณ์ฯ	นมรวมรายฟาร์ม
Fat (มาตรฐาน $\geq 3.35\%$)	81	72
Protein (มาตรฐาน $\geq 3.00\%$)	79	59
SNF (มาตรฐาน $\geq 8.25\%$)	96	75
TS (มาตรฐาน $\geq 12.00\%$)	53	50
SCC (มาตรฐาน $\leq 500 \times 1,000$ เซลล์/มิลลิลิตร)	12	51
F.P. (มาตรฐาน ≤ -0.520 °C)	40	46

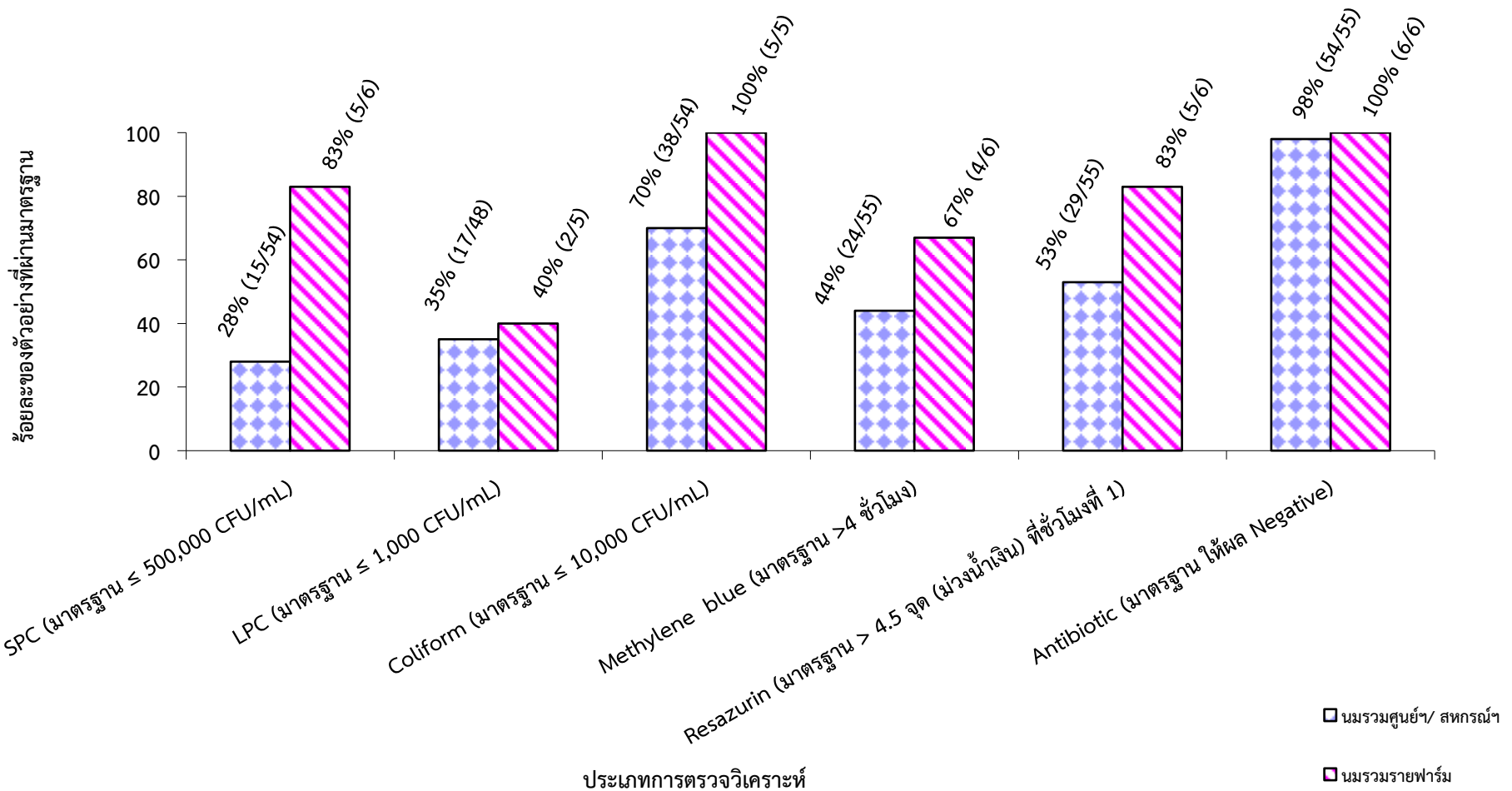
ภาพที่ 1-2 กราฟแสดงค่า ร้อยละของตัวอย่างน้ำนมโคจากศูนย์ฯ / สหกรณ์ฯ และฟาร์มที่ผ่านมาตรฐานในเดือน พฤษภาคม 2557



ตารางแสดงค่า ร้อยละของตัวอย่างน้ำนมโคจากศูนย์ฯ/ สหกรณ์ฯ และฟาร์มที่ผ่านมาตรฐานในเดือน พฤษภาคม 2557

รายการตรวจวิเคราะห์	นมรวมศูนย์ฯ/ สหกรณ์ฯ	นมรวมรายฟาร์ม
SPC (มาตรฐาน ≤ 500,000 CFU/mL)	28	83
LPC (มาตรฐาน ≤ 1,000 CFU/mL)	35	40
Coliform (มาตรฐาน ≤ 10,000 CFU/mL)	70	100
Methylene blue (มาตรฐาน >4 ชั่วโมง)	44	67
Resazurin (มาตรฐาน > 4.5 จุด (ม่วงน้ำเงิน) ที่ชั่วโมงที่ 1)	53	83
Antibiotic (มาตรฐาน ให้ผล Negative)	98	100

ภาพที่ 2-2 กราฟแสดงค่า ร้อยละของ ตัวอย่างน้ำนมโคจากศูนย์ฯ / สหกรณ์ฯ และฟาร์มที่ผ่านมาตรฐานในเดือน พฤษภาคม 2557



ตารางแสดงค่าร้อยละ F/P ratio ของน้ำนมโครวมศูนย์ฯ/สหกรณ์ฯ และนมรวมรายฟาร์ม เดือน พฤษภาคม 2557

ประเภท \ ร้อยละ	จำนวนตัวอย่าง	น้อยกว่า 1	1.0-1.25	1.26-1.50	มากกว่า 1.50
นมรวมศูนย์ฯ/สหกรณ์ฯ	57	0	61	37	2
นมรวมรายฟาร์ม	5,619	8	61	27	4

กราฟเปรียบเทียบร้อยละของตัวอย่างจำแนกตามสัดส่วนไขมันต่อโปรตีนของน้ำนมโครวมศูนย์ฯ/สหกรณ์ฯ และนมรวมรายฟาร์ม เดือน พฤษภาคม 2557

