

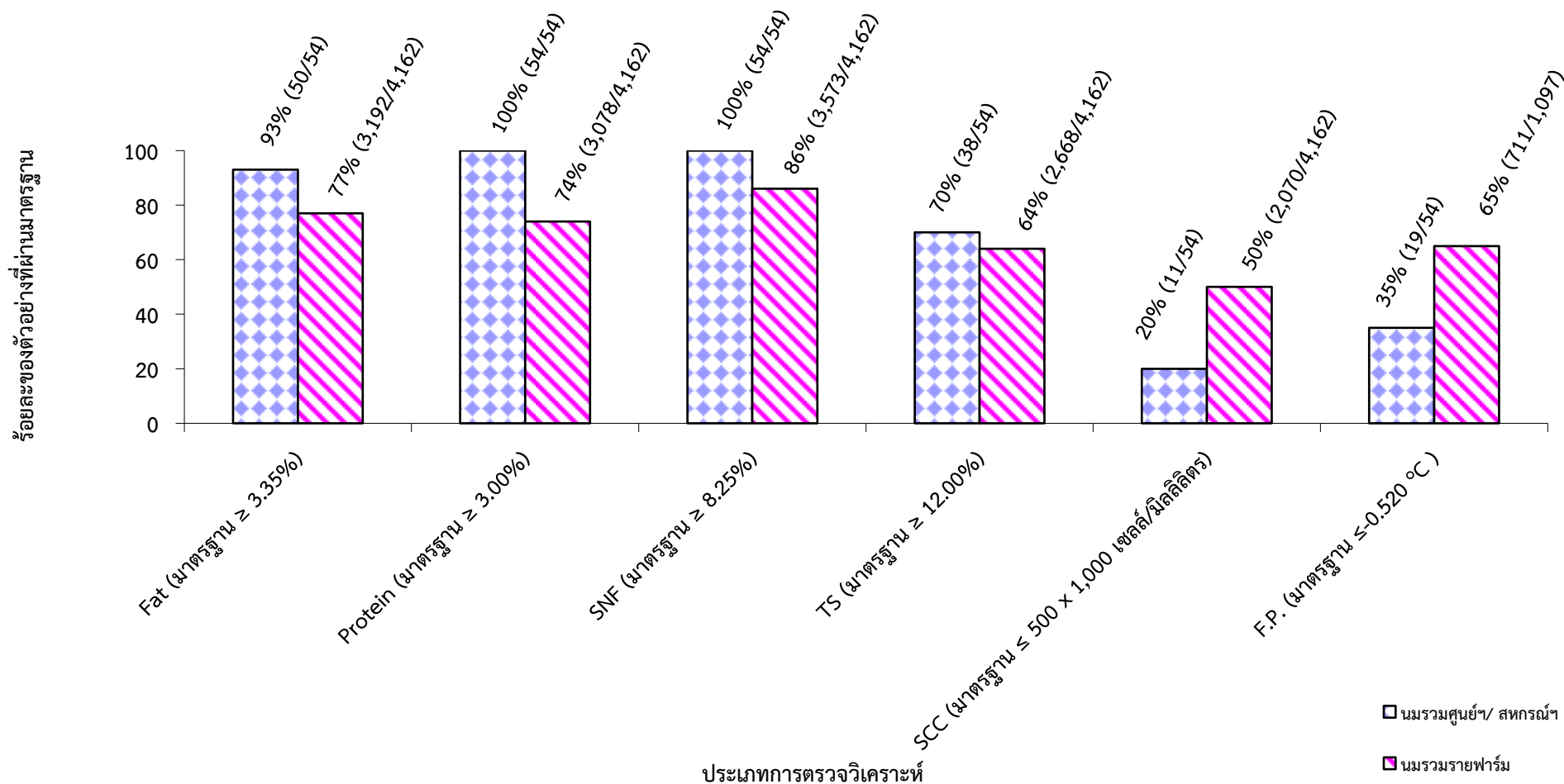
ตารางสรุปจำนวนตัวอย่าง ประจำเดือน สิงหาคม 2557 (กลุ่ม ๆ นมๆ)

แหล่งตัวอย่าง	จำนวนตัวอย่าง
นมรวมศูนย์ฯ/สหกรณ์ฯ	54
นมรวมรายฟาร์ม	4,162
นมรายตัว	285
ผลิตภัณฑ์	12
รวม	4,513

ตารางแสดงค่า ร้อยละของตัวอย่างน้ำนมโคจากศูนย์ฯ/ สหกรณ์ฯ และฟาร์มที่ผ่านมาตรฐานในเดือน สิงหาคม 2557

รายการตรวจวิเคราะห์	นมรวมศูนย์ฯ/ สหกรณ์ฯ	นมรวมรายฟาร์ม
Fat (มาตรฐาน $\geq 3.35\%$)	93	77
Protein (มาตรฐาน $\geq 3.00\%$)	100	74
SNF (มาตรฐาน $\geq 8.25\%$)	100	86
TS (มาตรฐาน $\geq 12.00\%$)	70	64
SCC (มาตรฐาน $\leq 500 \times 1,000$ เซลล์/มิลลิลิตร)	20	50
F.P. (มาตรฐาน ≤ -0.520 °C)	35	65

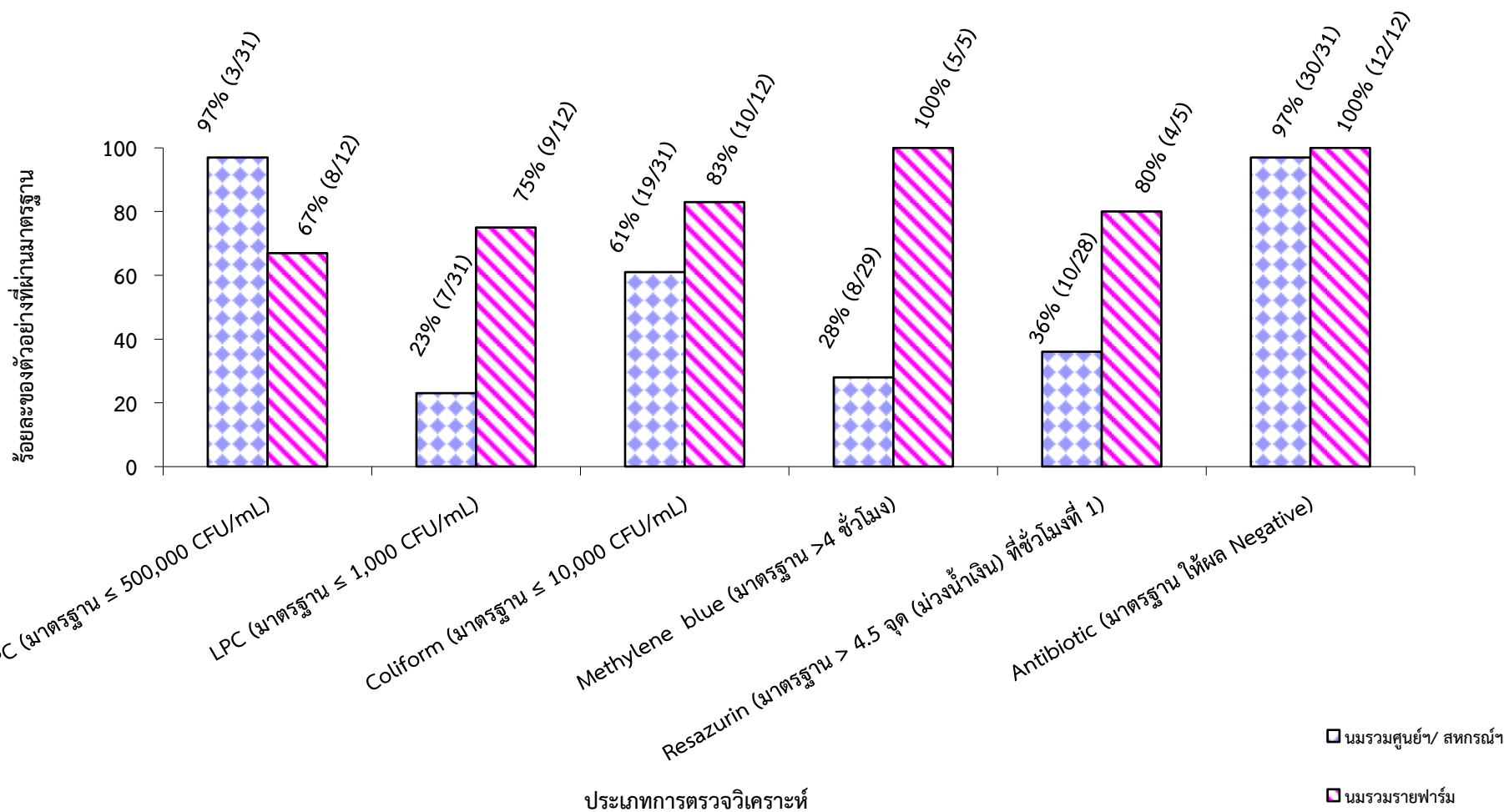
ภาพที่ 1-2 กราฟแสดงค่า ร้อยละของตัวอย่างน้ำนมโคจากศูนย์ฯ / สหกรณ์ฯ และฟาร์มที่ผ่านมาตรฐานในเดือน สิงหาคม 2557



ตารางแสดงค่า ร้อยละของตัวอย่างน้ำนมโคจากศูนย์ฯ/ สหกรณ์ฯ และฟาร์มที่ผ่านมาตรฐานในเดือน สิงหาคม 2557

รายการตรวจวิเคราะห์	นมรวมศูนย์ฯ/ สหกรณ์ฯ	นมรวมรายฟาร์ม
SPC (มาตรฐาน ≤ 500,000 CFU/mL)	97	67
LPC (มาตรฐาน ≤ 1,000 CFU/mL)	23	75
Coliform (มาตรฐาน ≤ 10,000 CFU/mL)	61	83
Methylene blue (มาตรฐาน >4 ชั่วโมง)	28	100
Resazurin (มาตรฐาน > 4.5 จุด (ม่วงน้ำเงิน) ที่ชั่วโมงที่ 1)	36	80
Antibiotic (มาตรฐาน ให้ผล Negative)	97	100

ภาพที่ 2-2 กราฟแสดงค่า ร้อยละของ ตัวอย่างน้ำนมโคจากศูนย์ฯ / สหกรณ์ฯ และฟาร์มที่ผ่านมาตรฐานในเดือน สิงหาคม 2557



ตารางแสดงค่าร้อยละ F/P ratio ของน้ำมันโครมศูนย์ฯ/สหกรณ์ฯ และนมรวมรายฟาร์ม เดือน สิงหาคม 2557

ประเภท \ ร้อยละ	จำนวนตัวอย่าง	น้อยกว่า 1	1.0-1.25	1.26-1.50	มากกว่า 1.50
นมรวมศูนย์ฯ/สหกรณ์ฯ	54	-	61	39	-
นมรวมรายฟาร์ม	4,162	11	56	28	5

กราฟเปรียบเทียบร้อยละของตัวอย่างจำแนกตามสัดส่วนไขมันต่อโปรตีนของน้ำมันโครมศูนย์ฯ/สหกรณ์ฯ และนมรวมรายฟาร์ม เดือน สิงหาคม 2557

