

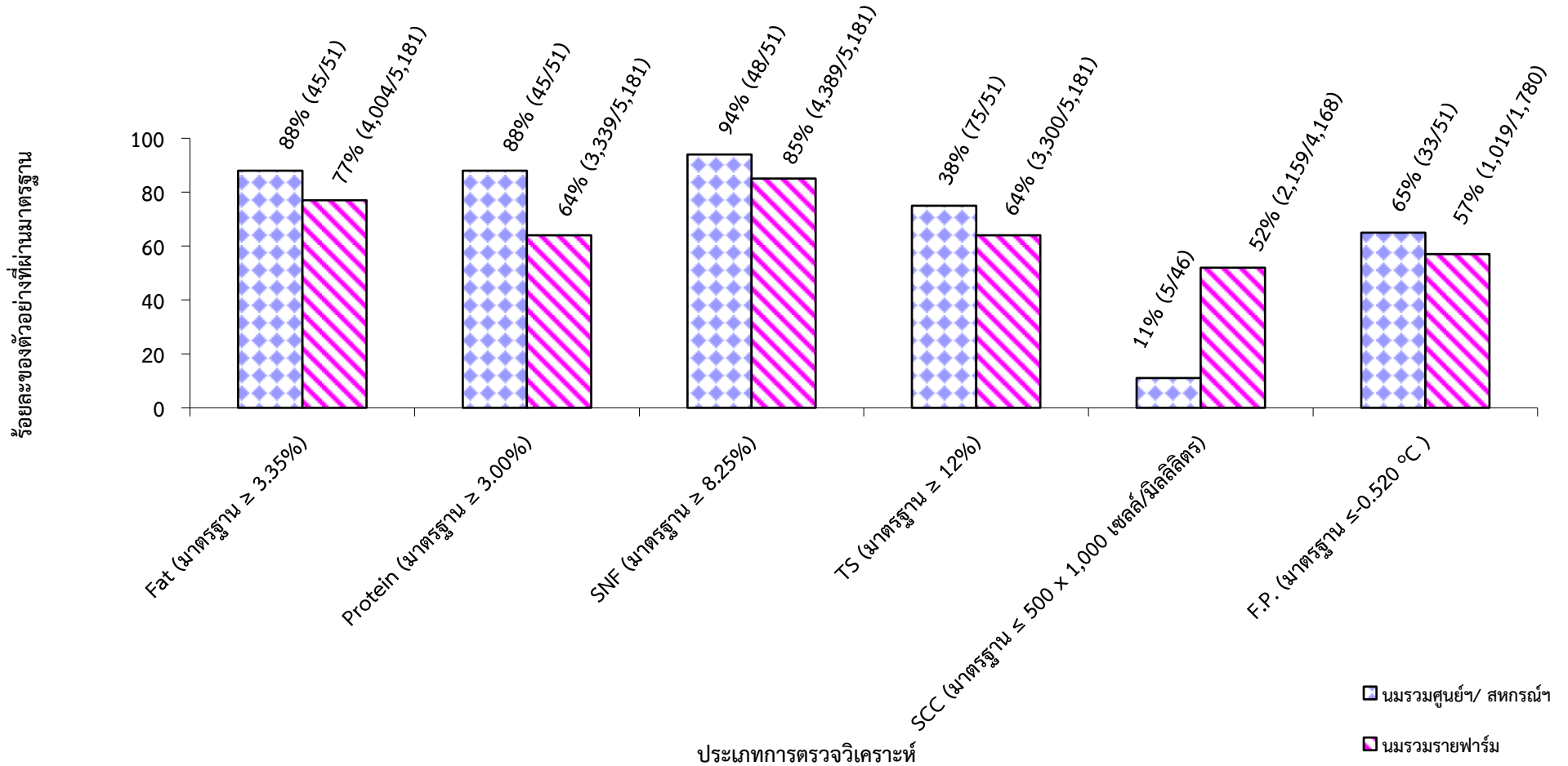
ตารางสรุปจำนวนตัวอย่าง ประจำเดือน ตุลาคม 2556 (กลุ่ม ฯ นมฯ)

แหล่งตัวอย่าง	จำนวนตัวอย่าง
นมรวมศูนย์ฯ/สหกรณ์ฯ	51
นมรวมรายฟาร์ม	5,181
นมรายตัว	217
ผลิตภัณฑ์	8
รวม	5,457

ตารางแสดงค่า ร้อยละของตัวอย่างน้ำนมโคจากศูนย์ฯ/ สหกรณ์ฯ และฟาร์มที่ผ่านมาตรฐานในเดือน ตุลาคม 2556

รายการตรวจวิเคราะห์	นมรวมศูนย์ฯ/ สหกรณ์ฯ	นมรวมรายฟาร์ม
Fat (มาตรฐาน $\geq 3.35\%$ )	88	77
Protein (มาตรฐาน $\geq 3.00\%$ )	88	64
SNF (มาตรฐาน $\geq 8.25\%$ )	94	85
TS (มาตรฐาน $\geq 12\%$ )	75	64
SCC (มาตรฐาน $\leq 500 \times 1,000$ เซลล์/มิลลิลิตร)	11	52
F.P. (มาตรฐาน $\leq -0.520$ °C )	65	57

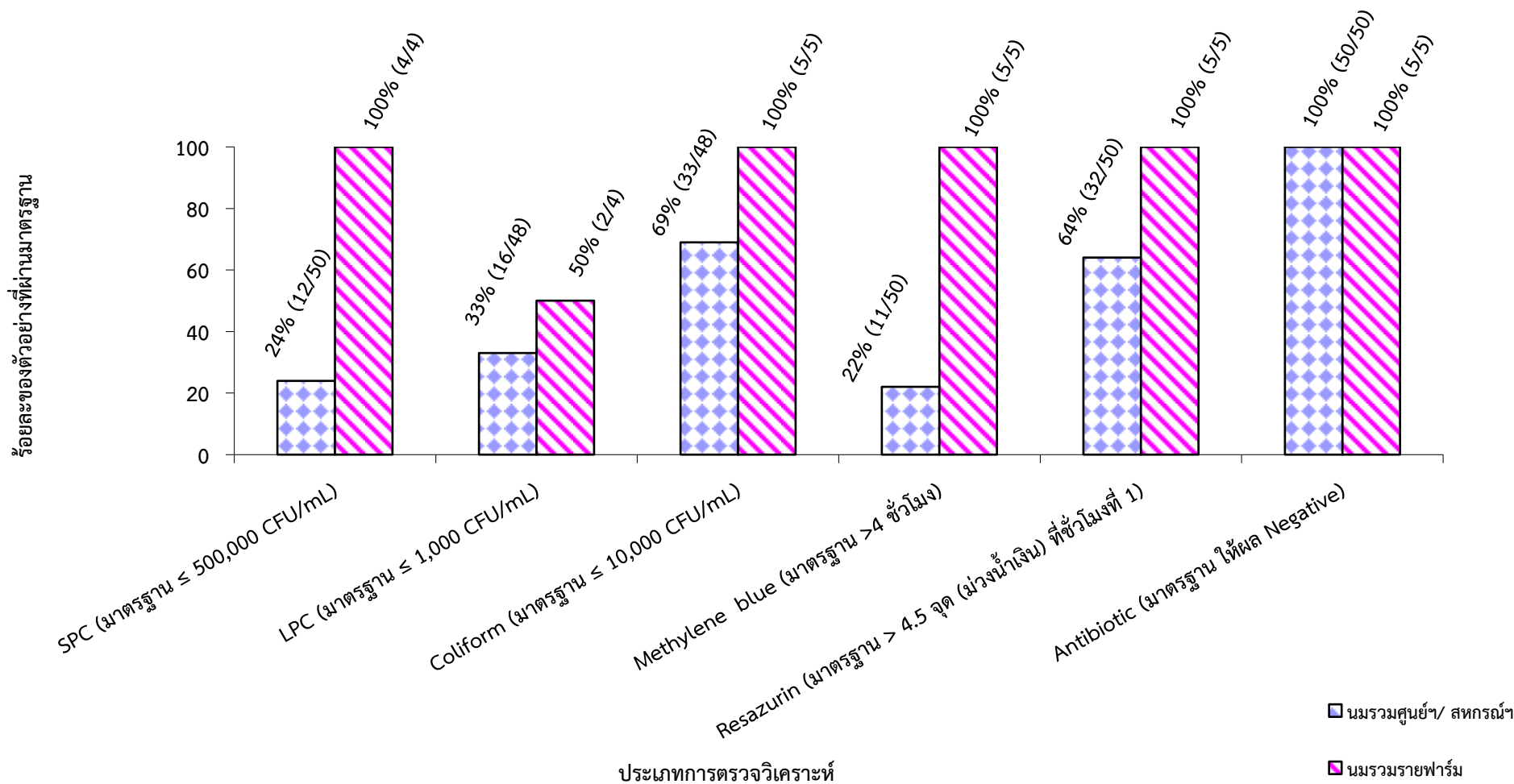
ภาพที่ 1-2 กราฟแสดงค่า ร้อยละของตัวอย่างน้ำนมโคจากศูนย์ฯ / สหกรณ์ฯ และฟาร์มที่ผ่านมาตรฐานในเดือน ตุลาคม 2556



ตารางแสดงค่า ร้อยละของตัวอย่างน้ำนมโคจากศูนย์ฯ/ สหกรณ์ฯ และฟาร์มที่ผ่านมาตรฐานในเดือน ตุลาคม 2556

รายการตรวจวิเคราะห์	นมรวมศูนย์ฯ/ สหกรณ์ฯ	นมรวมรายฟาร์ม
SPC (มาตรฐาน ≤ 500,000 CFU/mL)	24	100
LPC (มาตรฐาน ≤ 1,000 CFU/mL)	33	50
Coliform (มาตรฐาน ≤ 10,000 CFU/mL)	69	100
Methylene blue (มาตรฐาน >4 ชั่วโมง)	22	100
Resazurin (มาตรฐาน > 4.5 จุด (ม่วงน้ำเงิน) ที่ชั่วโมงที่ 1)	64	100
Antibiotic (มาตรฐาน ให้ผล Negative)	100	100

ภาพที่ 2-2 กราฟแสดงค่า ร้อยละของ ตัวอย่างน้ำนมโคจากศูนย์ฯ / สหกรณ์ฯ และฟาร์มที่ผ่านมาตรฐานในเดือน ตุลาคม 2556



ตารางแสดงค่าร้อยละ F/P ratio ของน้ำนมโครมศูนย์ฯ/สหกรณ์ฯ และนมรวมรายฟาร์ม เดือน ตุลาคม 2556

ประเภท \ ร้อยละ	จำนวนตัวอย่าง	น้อยกว่า 1	1.0-1.25	1.26-1.50	มากกว่า 1.50
นมรวมศูนย์ฯ/สหกรณ์ฯ	51	4	61	31	4
นมรวมรายฟาร์ม	5,181	8	50	33	9

กราฟเปรียบเทียบร้อยละของตัวอย่างจำแนกตามสัดส่วนไขมันต่อโปรตีนของน้ำนมโครมศูนย์ฯ/สหกรณ์ฯ และนมรวมรายฟาร์ม เดือน ตุลาคม 2556

