

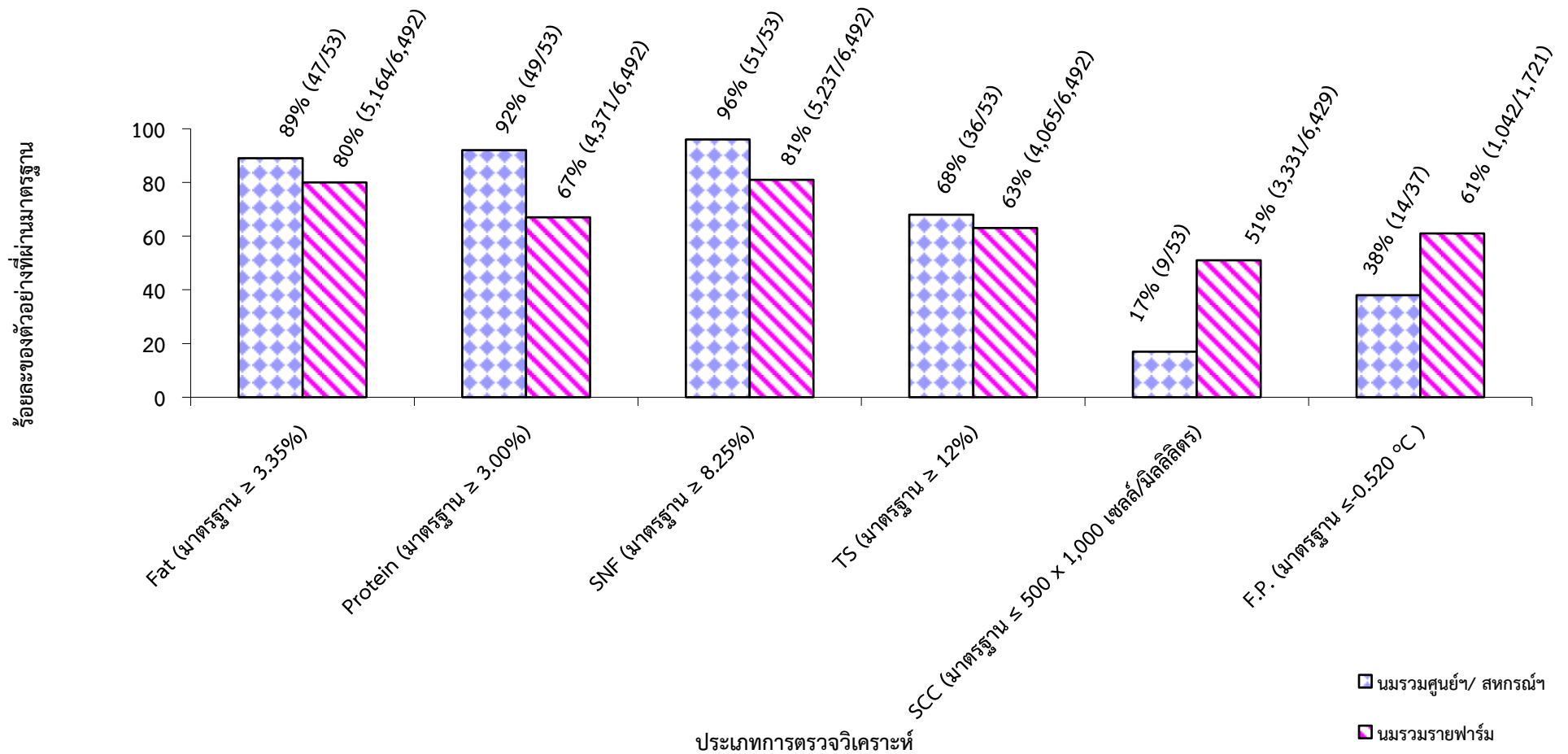
ตารางสรุปจำนวนตัวอย่าง ประจำเดือน พฤศจิกายน 2556 (กลุ่ม ๆ นมๆ)

แหล่งตัวอย่าง	จำนวนตัวอย่าง
นมรวมศูนย์ฯ/สหกรณ์ฯ	53
นมรวมรายฟาร์ม	4,692
นมรายตัว	231
ผลิตภัณฑ์	8
รวม	4,984

ตารางแสดงค่า ร้อยละของตัวอย่างน้ำนมโคจากศูนย์ฯ/ สหกรณ์ฯ และฟาร์มที่ผ่านมาตรฐานในเดือน พฤศจิกายน 2556

รายการตรวจวิเคราะห์	นมรวมศูนย์ฯ/ สหกรณ์ฯ	นมรวมรายฟาร์ม
Fat (มาตรฐาน $\geq 3.35\%$ )	89	80
Protein (มาตรฐาน $\geq 3.00\%$ )	92	67
SNF (มาตรฐาน $\geq 8.25\%$ )	96	81
TS (มาตรฐาน $\geq 12\%$ )	68	63
SCC (มาตรฐาน $\leq 500 \times 1,000$ เซลล์/มิลลิลิตร)	17	51
F.P. (มาตรฐาน $\leq -0.520$ °C )	38	61

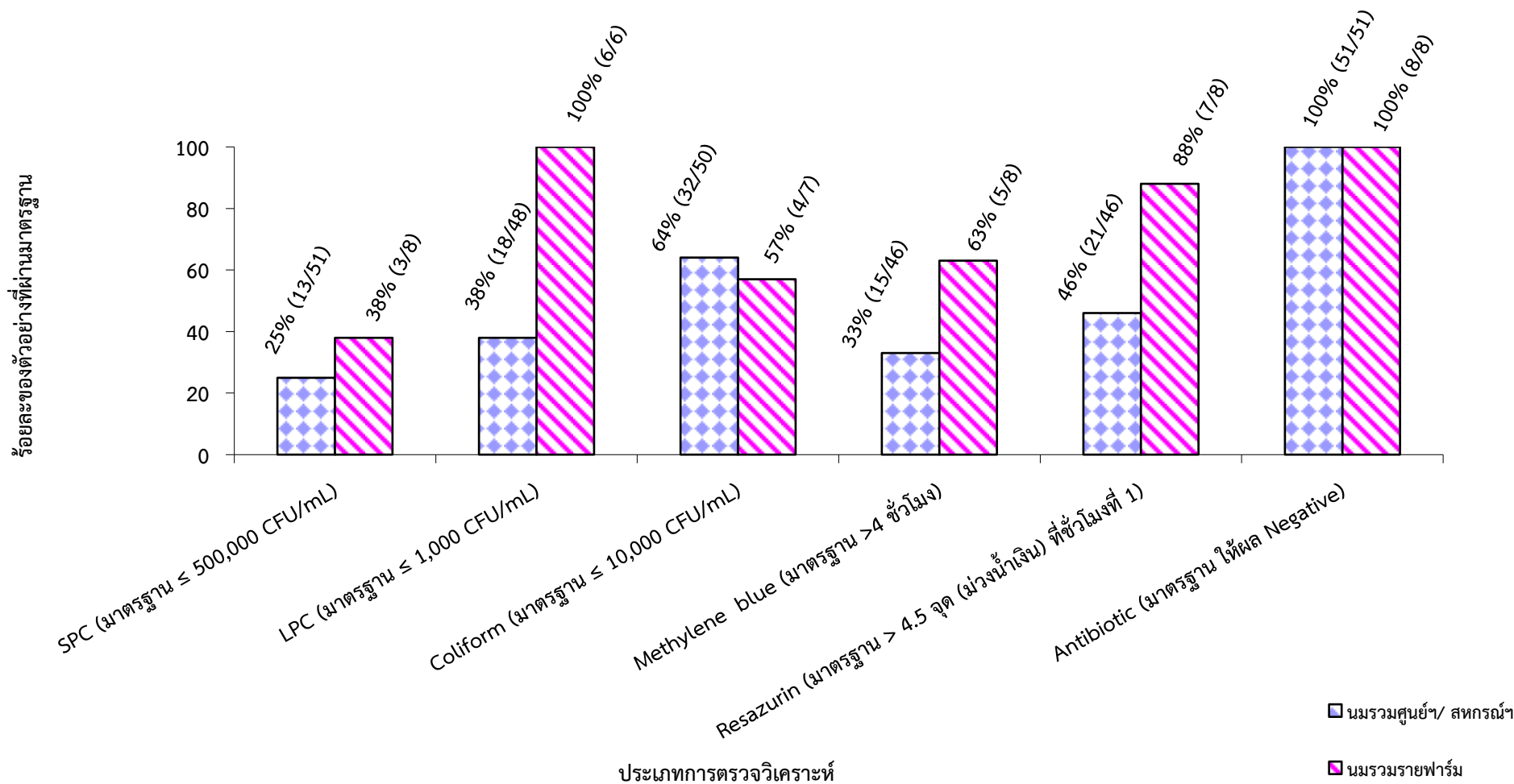
ภาพที่ 1-2 กราฟแสดงค่า ร้อยละของตัวอย่างน้ำนมโคจากศูนย์ฯ / สหกรณ์ฯ และฟาร์มที่ผ่านมาตรฐานในเดือน พฤศจิกายน 2556



ตารางแสดงค่า ร้อยละของตัวอย่างน้ำนมโคจากศูนย์ฯ/ สหกรณ์ฯ และฟาร์มที่ผ่านมาตรฐานในเดือน พฤศจิกายน 2556

รายการตรวจวิเคราะห์	นมรวมศูนย์ฯ/ สหกรณ์ฯ	นมรวมรายฟาร์ม
SPC (มาตรฐาน ≤ 500,000 CFU/mL)	25	38
LPC (มาตรฐาน ≤ 1,000 CFU/mL)	38	100
Coliform (มาตรฐาน ≤ 10,000 CFU/mL)	64	57
Methylene blue (มาตรฐาน >4 ชั่วโมง)	33	63
Resazurin (มาตรฐาน > 4.5 จุด (ม่วงน้ำเงิน) ที่ชั่วโมงที่ 1)	46	88
Antibiotic (มาตรฐาน ให้ผล Negative)	100	100

ภาพที่ 2-2 กราฟแสดงค่า ร้อยละของ ตัวอย่างน้ำนมโคจากศูนย์ฯ / สหกรณ์ฯ และฟาร์มที่ผ่านมาตรฐานในเดือน พฤศจิกายน 2556



ตารางแสดงค่าร้อยละ F/P ratio ของน้ำนมโครวมศูนย์ฯ/สทกรณฯ และนมรวมรายฟาร์ม เดือน พฤศจิกายน 2556

ประเภท \ ร้อยละ	จำนวนตัวอย่าง	น้อยกว่า 1	1.0-1.25	1.26-1.50	มากกว่า 1.50
นมรวมศูนย์ฯ/สทกรณฯ	53	0	64	32	4
นมรวมรายฟาร์ม	6,492	8	53	32	7

กราฟเปรียบเทียบร้อยละของตัวอย่างจำแนกตามสัดส่วนไขมันต่อโปรตีนของน้ำนมโครวมศูนย์ฯ/สทกรณฯ และนมรวมรายฟาร์ม เดือน พฤศจิกายน 2556

