

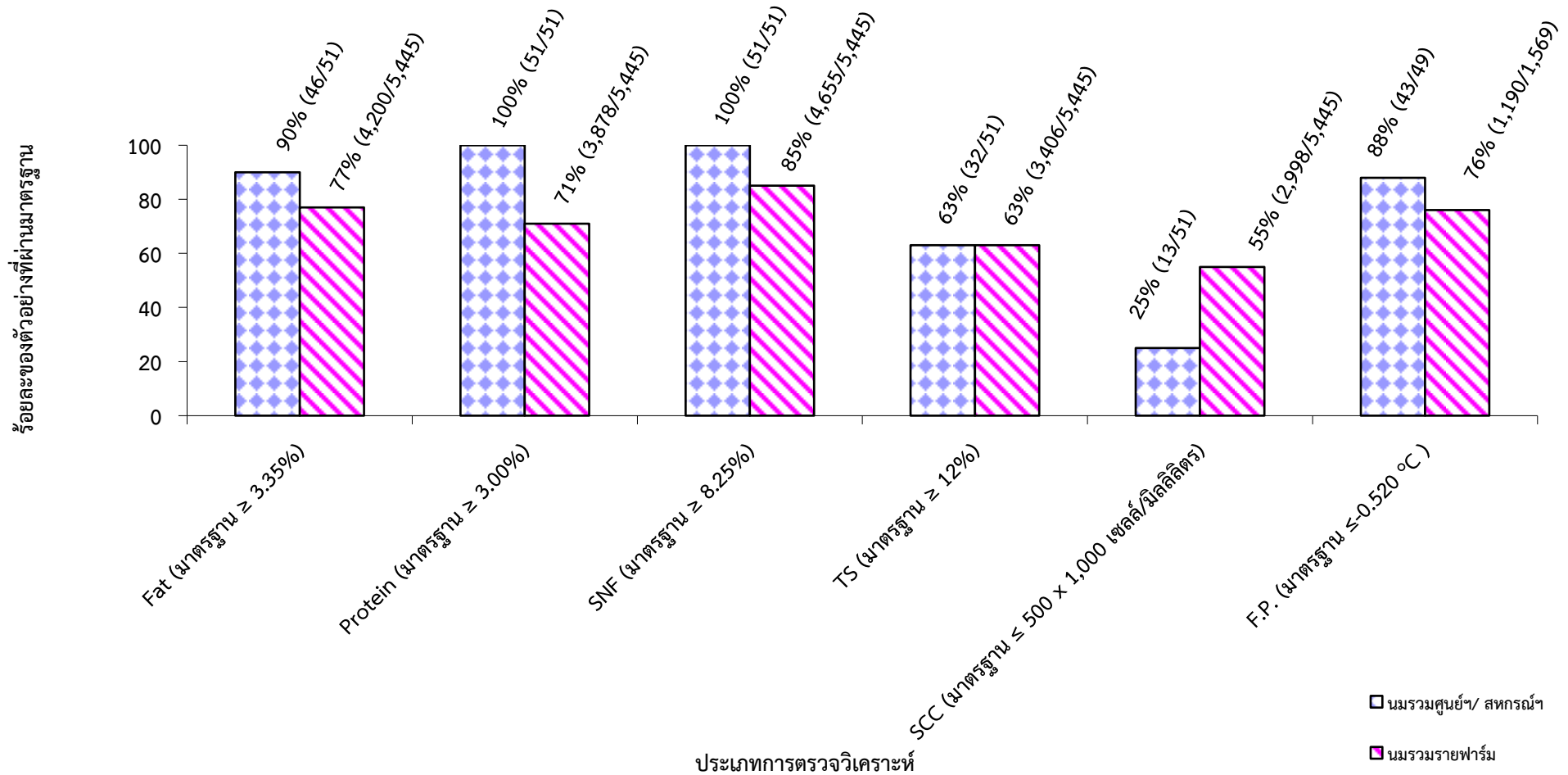
ตารางสรุปจำนวนตัวอย่าง ประจำเดือน ธันวาคม 2556 (กลุ่ม ๆ นมๆ)

แหล่งตัวอย่าง	จำนวนตัวอย่าง
นมรวมศูนย์ฯ/สหกรณ์ฯ	51
นมรวมรายฟาร์ม	5,445
นมรายตัว	182
ผลิตภัณฑ์	8
รวม	5,686

ตารางแสดงค่า ร้อยละของตัวอย่างน้ำนมโคจากศูนย์ฯ/ สหกรณ์ฯ และฟาร์มที่ผ่านมาตรฐานในเดือน ธันวาคม 2556

รายการตรวจวิเคราะห์	นมรวมศูนย์ฯ/ สหกรณ์ฯ	นมรวมรายฟาร์ม
Fat (มาตรฐาน $\geq 3.35\%$)	90	77
Protein (มาตรฐาน $\geq 3.00\%$)	100	71
SNF (มาตรฐาน $\geq 8.25\%$)	100	85
TS (มาตรฐาน $\geq 12\%$)	63	63
SCC (มาตรฐาน $\leq 500 \times 1,000$ เซลล์/มิลลิลิตร)	25	55
F.P. (มาตรฐาน ≤ -0.520 °C)	88	76

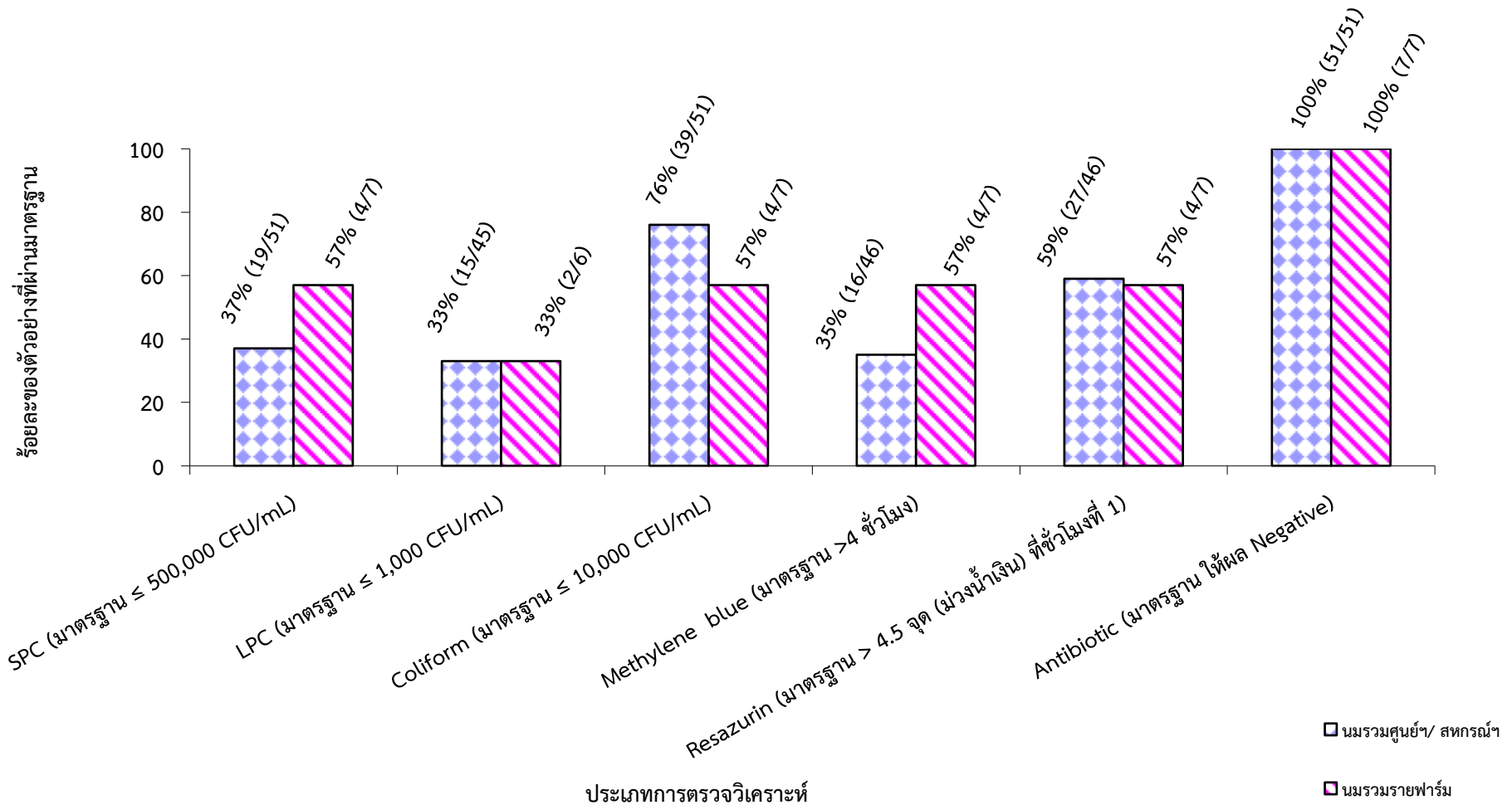
ภาพที่ 1-2 กราฟแสดงค่า ร้อยละของตัวอย่างน้ำนมโคจากศูนย์ฯ / สหกรณ์ฯ และฟาร์มที่ผ่านมาตรฐานในเดือน ธันวาคม 2556



ตารางแสดงค่า ร้อยละของตัวอย่างน้ำนมโคจากศูนย์ฯ/ สหกรณ์ฯ และฟาร์มที่ผ่านมาตรฐานในเดือน ธันวาคม 2556

รายการตรวจวิเคราะห์	นมรวมศูนย์ฯ/ สหกรณ์ฯ	นมรวมรายฟาร์ม
SPC (มาตรฐาน ≤ 500,000 CFU/mL)	37	57
LPC (มาตรฐาน ≤ 1,000 CFU/mL)	33	33
Coliform (มาตรฐาน ≤ 10,000 CFU/mL)	76	57
Methylene blue (มาตรฐาน >4 ชั่วโมง)	35	57
Resazurin (มาตรฐาน > 4.5 จุด (ม่วงน้ำเงิน) ที่ชั่วโมงที่ 1)	59	57
Antibiotic (มาตรฐาน ให้ผล Negative)	100	100

ภาพที่ 2-2 กราฟแสดงค่า ร้อยละของ ตัวอย่างน้ำนมโคจากศูนย์ฯ / สหกรณ์ฯ และฟาร์มที่ผ่านมาตรฐานในเดือน ธันวาคม 2556



ตารางแสดงค่าร้อยละ F/P ratio ของน้ำนมโครวมศูนย์ฯ/สหกรณ์ฯ และนมรวมรายฟาร์ม เดือน ธันวาคม 2556

ประเภท \ ร้อยละ	จำนวนตัวอย่าง	น้อยกว่า 1	1.0-1.25	1.26-1.50	มากกว่า 1.50
นมรวมศูนย์ฯ/สหกรณ์ฯ	51	4	65	29	2
นมรวมรายฟาร์ม	5,445	9	57	28	6

กราฟเปรียบเทียบร้อยละของตัวอย่างจำแนกตามสัดส่วนไขมันต่อโปรตีนของน้ำนมโครวมศูนย์ฯ/สหกรณ์ฯ และนมรวมรายฟาร์ม เดือน ธันวาคม 2556

