

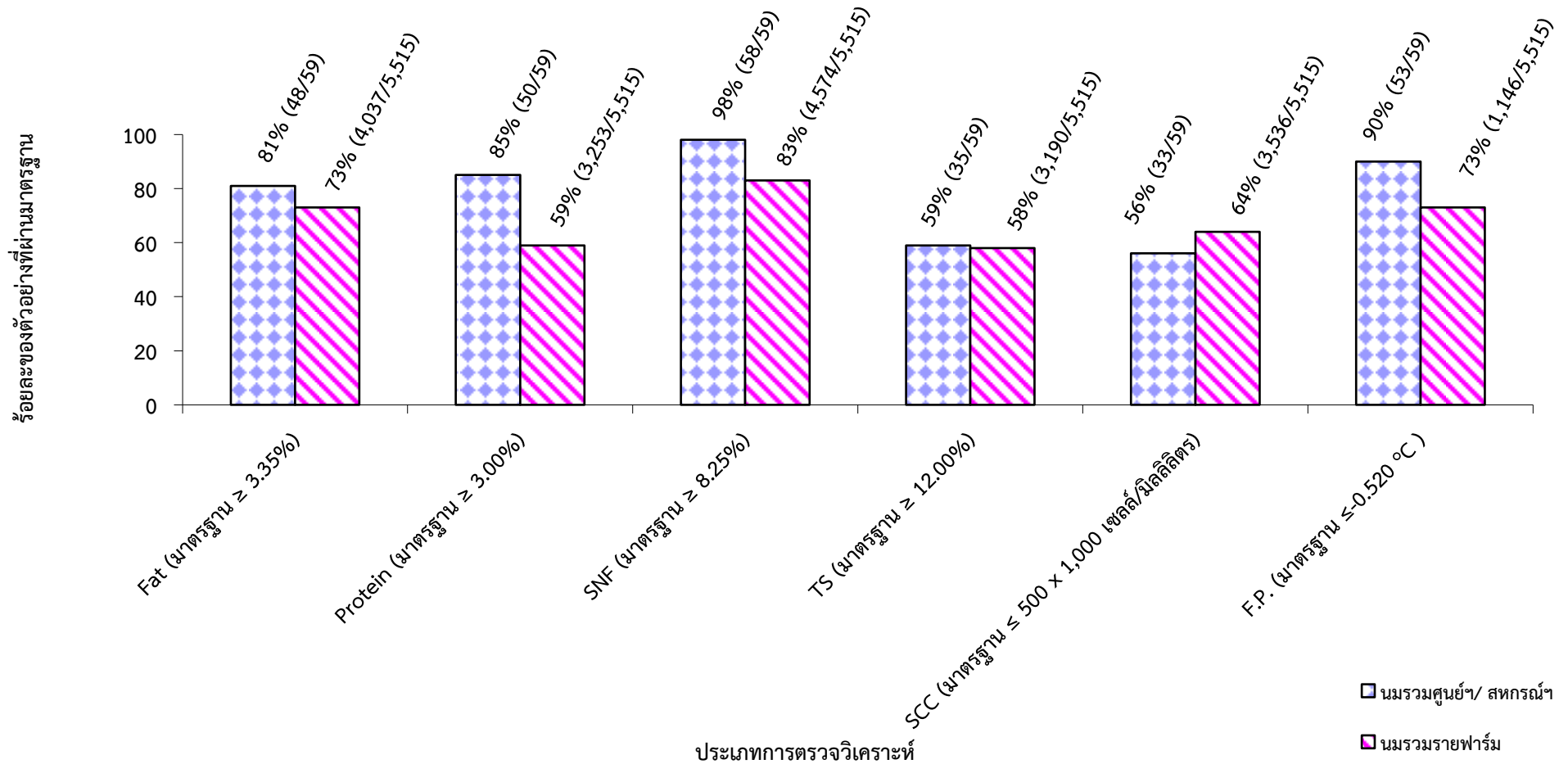
ตารางสรุปจำนวนตัวอย่าง ประจำเดือน มกราคม 2558 (กลุ่ม ๆ นมๆ)

แหล่งตัวอย่าง	จำนวนตัวอย่าง
นมรวมศูนย์ฯ/สหกรณ์ฯ	59
นมรวมรายฟาร์ม	5,515
นมรายตัว	205
ผลิตภัณฑ์	9
รวม	5,788

ตารางแสดงค่า ร้อยละของตัวอย่างน้ำนมโคจากศูนย์ฯ/ สหกรณ์ฯ และฟาร์มที่ผ่านมาตรฐานในเดือน มกราคม 2558

รายการตรวจวิเคราะห์	นมรวมศูนย์ฯ/ สหกรณ์ฯ	นมรวมรายฟาร์ม
Fat (มาตรฐาน $\geq 3.35\%$)	81	73
Protein (มาตรฐาน $\geq 3.00\%$)	85	59
SNF (มาตรฐาน $\geq 8.25\%$)	98	83
TS (มาตรฐาน $\geq 12.00\%$)	59	58
SCC (มาตรฐาน $\leq 500 \times 1,000$ เซลล์/มิลลิลิตร)	56	64
F.P. (มาตรฐาน ≤ -0.520 °C)	90	73

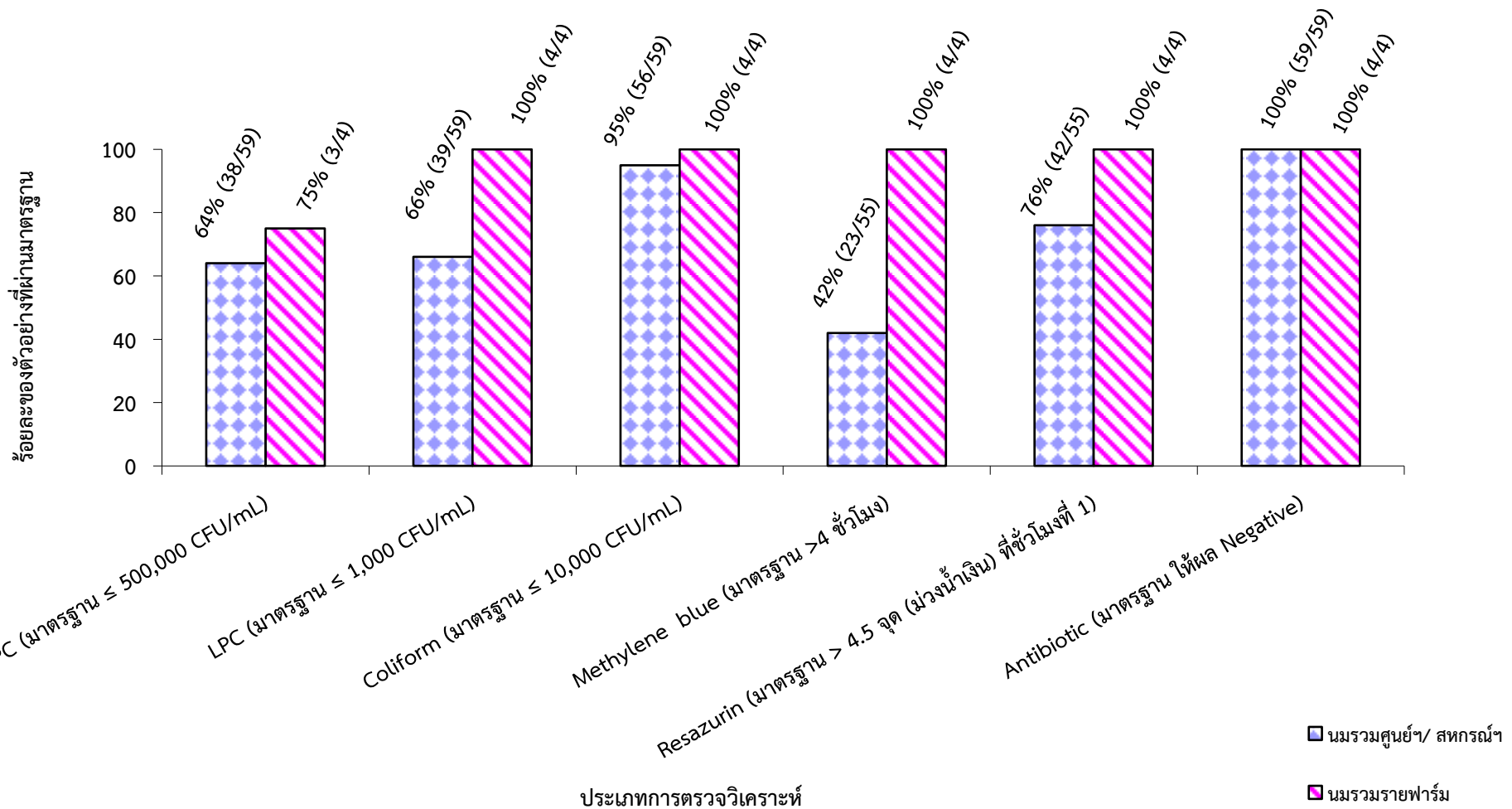
ภาพที่ 1-2 กราฟแสดงค่า ร้อยละของตัวอย่างน้ำนมโคจากศูนย์ฯ/สหกรณ์ฯ และฟาร์มที่ผ่านมาตรฐานในเดือน มกราคม 2558



ตารางแสดงค่า ร้อยละของตัวอย่างน้ำนมโคจากศูนย์ฯ/ สหกรณ์ฯ และฟาร์มที่ผ่านมาตรฐานในเดือน มกราคม 2558

รายการตรวจวิเคราะห์	นมรวมศูนย์ฯ/ สหกรณ์ฯ	นมรวมรายฟาร์ม
SPC (มาตรฐาน ≤ 500,000 CFU/mL)	64	75
LPC (มาตรฐาน ≤ 1,000 CFU/mL)	66	100
Coliform (มาตรฐาน ≤ 10,000 CFU/mL)	95	100
Methylene blue (มาตรฐาน >4 ชั่วโมง)	42	100
Resazurin (มาตรฐาน > 4.5 จุด (ม่วงน้ำเงิน) ที่ชั่วโมงที่ 1)	76	100
Antibiotic (มาตรฐาน ให้ผล Negative)	100	100

ภาพที่ 2-2 กราฟแสดงค่า ร้อยละของ ตัวอย่างน้ำนมโคจากศูนย์ฯ / สหกรณ์ฯ และฟาร์มที่ผ่านมาตรฐานในเดือน มกราคม 2558



ตารางแสดงค่าร้อยละ F/P ratio ของน้ำมันโครวมศูนย์ฯ/สหกรณ์ฯ และนมรวมรายฟาร์ม เดือน มกราคม 2558

ประเภท \ ร้อยละ	จำนวนตัวอย่าง	น้อยกว่า 1	1.0-1.25	1.26-1.50	มากกว่า 1.50
นมรวมศูนย์ฯ/สหกรณ์ฯ	59	5	59	34	2
นมรวมรายฟาร์ม	5,515	8	55	30	7

กราฟเปรียบเทียบร้อยละของตัวอย่างจำแนกตามสัดส่วนไขมันต่อโปรตีนของน้ำมันโครวมศูนย์ฯ/สหกรณ์ฯ และนมรวมรายฟาร์ม เดือน มกราคม 2558

