

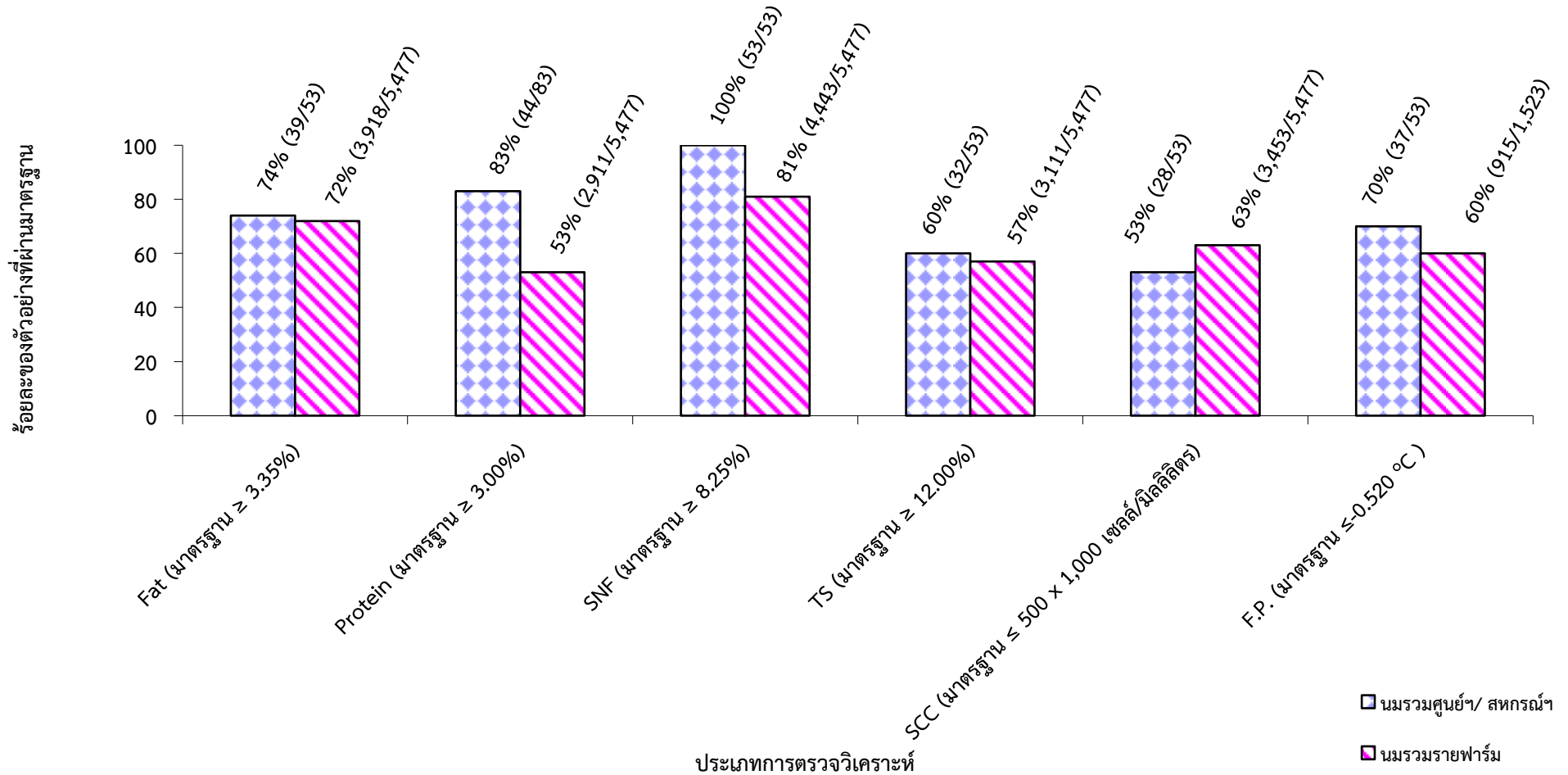
ตารางสรุปจำนวนตัวอย่าง ประจำเดือน กุมภาพันธ์ 2558 (กลุ่ม ๆ นมฯ)

แหล่งตัวอย่าง	จำนวนตัวอย่าง
นมรวมศูนย์ฯ/สหกรณ์ฯ	53
นมรวมรายฟาร์ม	5,477
นมรายตัว	186
ผลิตภัณฑ์	9
รวม	5,725

ตารางแสดงค่า ร้อยละของตัวอย่างน้ำนมโคจากศูนย์ฯ/ สหกรณ์ฯ และฟาร์มที่ผ่านมาตรฐานในเดือน กุมภาพันธ์ 2558

รายการตรวจวิเคราะห์	นมรวมศูนย์ฯ/ สหกรณ์ฯ	นมรวมรายฟาร์ม
Fat (มาตรฐาน $\geq 3.35\%$)	74	72
Protein (มาตรฐาน $\geq 3.00\%$)	83	53
SNF (มาตรฐาน $\geq 8.25\%$)	100	81
TS (มาตรฐาน $\geq 12.00\%$)	60	57
SCC (มาตรฐาน $\leq 500 \times 1,000$ เซลล์/มิลลิลิตร)	53	63
F.P. (มาตรฐาน ≤ -0.520 °C)	70	60

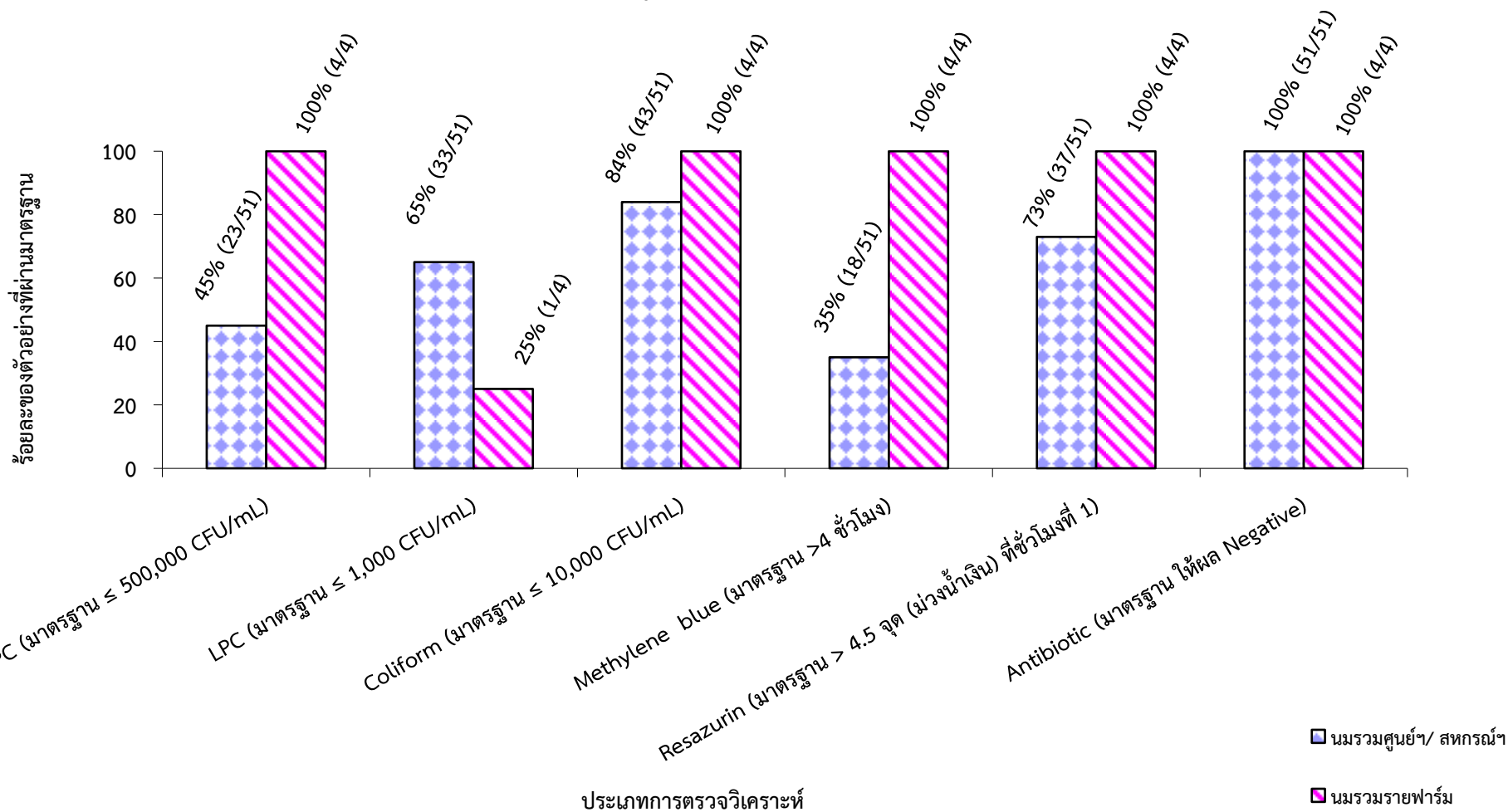
ภาพที่ 1-2 กราฟแสดงค่า ร้อยละของตัวอย่างน้ำนมโคจากศูนย์ฯ/สหกรณ์ฯ และฟาร์มที่ผ่านมาตรฐานในเดือน กุมภาพันธ์ 2558



ตารางแสดงค่า ร้อยละของตัวอย่างน้ำนมโคจากศูนย์ฯ/ สหกรณ์ฯ และฟาร์มที่ผ่านมาตรฐานในเดือน กุมภาพันธ์ 2558

รายการตรวจวิเคราะห์	นมรวมศูนย์ฯ/ สหกรณ์ฯ	นมรวมรายฟาร์ม
SPC (มาตรฐาน ≤ 500,000 CFU/mL)	45	100
LPC (มาตรฐาน ≤ 1,000 CFU/mL)	65	25
Coliform (มาตรฐาน ≤ 10,000 CFU/mL)	84	100
Methylene blue (มาตรฐาน >4 ชั่วโมง)	35	100
Resazurin (มาตรฐาน > 4.5 จุด (ม่วงน้ำเงิน) ที่ชั่วโมงที่ 1)	73	100
Antibiotic (มาตรฐาน ให้ผล Negative)	100	100

ภาพที่ 2-2 กราฟแสดงค่า ร้อยละของ ตัวอย่างน้ำนมโคจากศูนย์ฯ / สหกรณ์ฯ และฟาร์มที่ผ่านมาตรฐานในเดือน กุมภาพันธ์ 2558



ตารางแสดงค่าร้อยละ F/P ratio ของน้ำมันโครมศูนย์ฯ/สหกรณ์ฯ และนมรวมรายฟาร์ม เดือน กุมภาพันธ์ 2558

ประเภท \ ร้อยละ	จำนวนตัวอย่าง	น้อยกว่า 1	1.0-1.25	1.26-1.50	มากกว่า 1.50
นมรวมศูนย์ฯ/สหกรณ์ฯ	53	2	62	36	0
นมรวมรายฟาร์ม	5,477	7	55	30	8

กราฟเปรียบเทียบร้อยละของตัวอย่างจำแนกตามสัดส่วนไขมันต่อโปรตีนของน้ำมันโครมศูนย์ฯ/สหกรณ์ฯ และนมรวมรายฟาร์ม เดือน กุมภาพันธ์ 2558

