

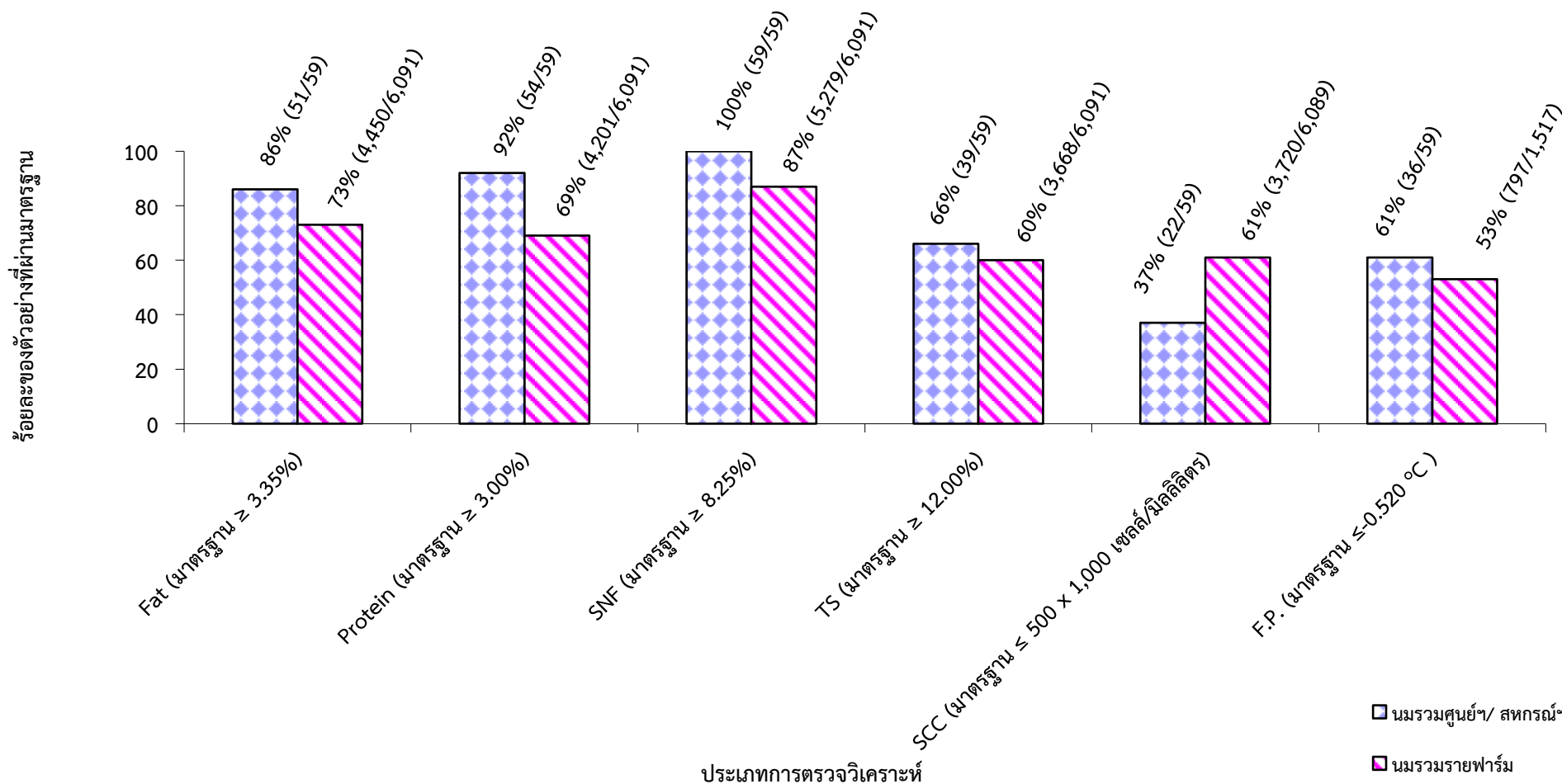
ตารางสรุปจำนวนตัวอย่าง ประจำเดือน สิงหาคม 2558 (กลุ่ม ๆ นมๆ)

แหล่งตัวอย่าง	จำนวนตัวอย่าง
นมรวมศูนย์ฯ/สหกรณ์ฯ	59
นมรวมรายฟาร์ม	6,091
นมรายตัว	174
ผลิตภัณฑ์	8
รวม	6,332

ตารางแสดงค่า ร้อยละของตัวอย่างน้ำนมโคจากศูนย์ฯ/ สหกรณ์ฯ และฟาร์มที่ผ่านมาตรฐานในเดือน สิงหาคม 2558

รายการตรวจวิเคราะห์	นมรวมศูนย์ฯ/ สหกรณ์ฯ	นมรวมรายฟาร์ม
Fat (มาตรฐาน $\geq 3.35\%$ )	86	73
Protein (มาตรฐาน $\geq 3.00\%$ )	92	69
SNF (มาตรฐาน $\geq 8.25\%$ )	100	87
TS (มาตรฐาน $\geq 12.00\%$ )	66	60
SCC (มาตรฐาน $\leq 500 \times 1,000$ เซลล์/มิลลิลิตร)	37	61
F.P. (มาตรฐาน $\leq -0.520$ °C )	61	53

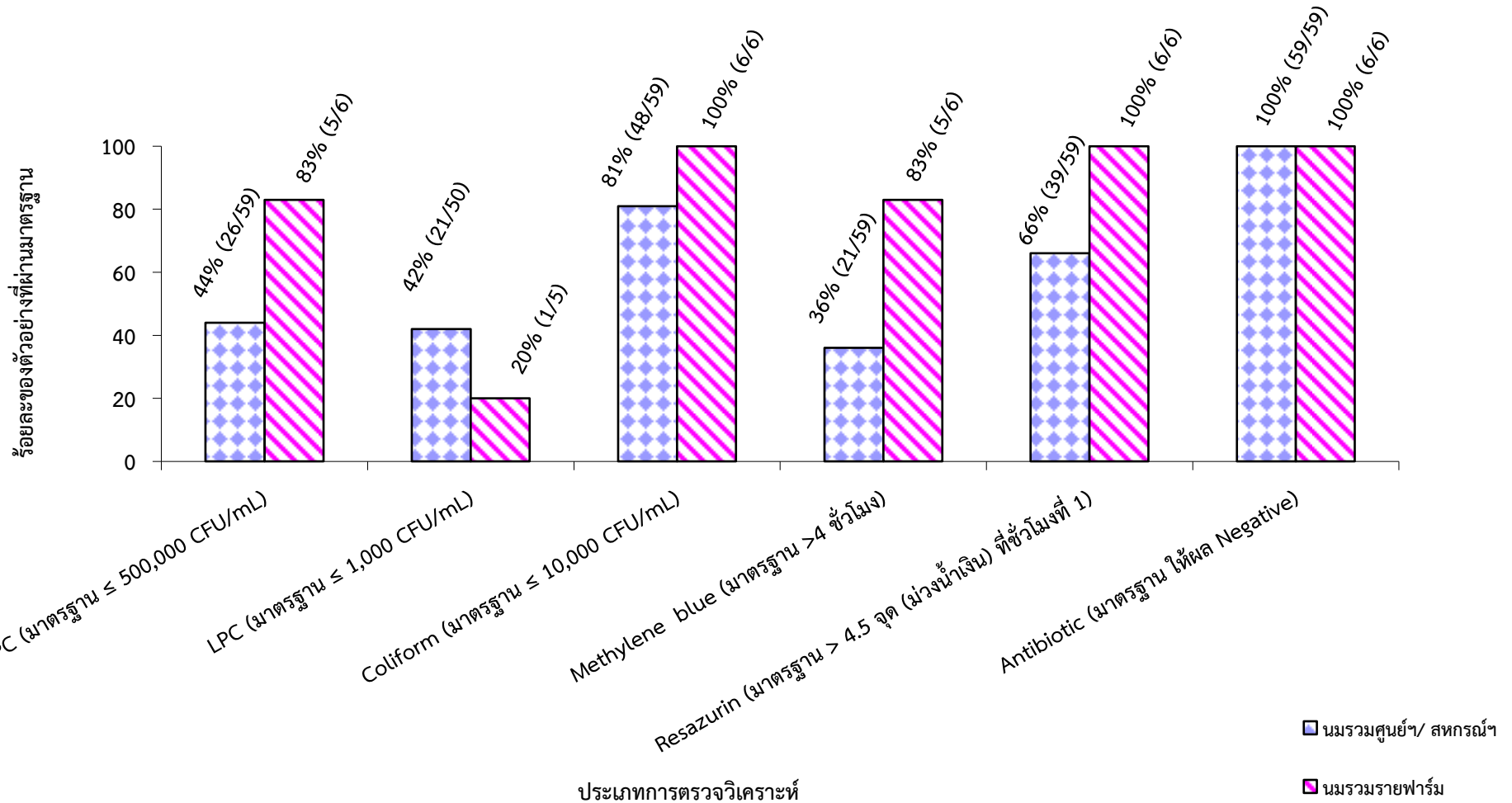
ภาพที่ 1-2 กราฟแสดงค่า ร้อยละของตัวอย่างน้ำนมโคจากศูนย์ฯ/สหกรณ์ฯ และฟาร์มที่ผ่านมาตรฐานในเดือน สิงหาคม 2558



ตารางแสดงค่า ร้อยละของตัวอย่างน้ำนมโคจากศูนย์ฯ/ สหกรณ์ฯ และฟาร์มที่ผ่านมาตรฐานในเดือน สิงหาคม 2558

รายการตรวจวิเคราะห์	นมรวมศูนย์ฯ/ สหกรณ์ฯ	นมรวมรายฟาร์ม
SPC (มาตรฐาน ≤ 500,000 CFU/mL)	44	83
LPC (มาตรฐาน ≤ 1,000 CFU/mL)	42	20
Coliform (มาตรฐาน ≤ 10,000 CFU/mL)	81	100
Methylene blue (มาตรฐาน >4 ชั่วโมง)	36	83
Resazurin (มาตรฐาน > 4.5 จุด (ม่วงน้ำเงิน) ที่ชั่วโมงที่ 1)	66	100
Antibiotic (มาตรฐาน ให้ผล Negative)	100	100

ภาพที่ 2-2 กราฟแสดงค่า ร้อยละของ ตัวอย่างน้ำนมโคจากศูนย์ฯ / สหกรณ์ฯ และฟาร์มที่ผ่านมาตรฐานในเดือน สิงหาคม 2558



ตารางแสดงค่าร้อยละ F/P ratio ของน้ำมันโครมศูนย์ฯ/สหกรณ์ฯ และนมรวมรายฟาร์ม เดือน สิงหาคม 2558

ประเภท \ ร้อยละ	จำนวนตัวอย่าง	น้อยกว่า 1	1.0-1.25	1.26-1.50	มากกว่า 1.50
นมรวมศูนย์ฯ/สหกรณ์ฯ	59	3	61	36	0
นมรวมรายฟาร์ม	6,091	10	58	26	6

กราฟเปรียบเทียบร้อยละของตัวอย่างจำแนกตามสัดส่วนไขมันต่อโปรตีนของน้ำมันโครมศูนย์ฯ/สหกรณ์ฯ และนมรวมรายฟาร์ม เดือน สิงหาคม 2558

