

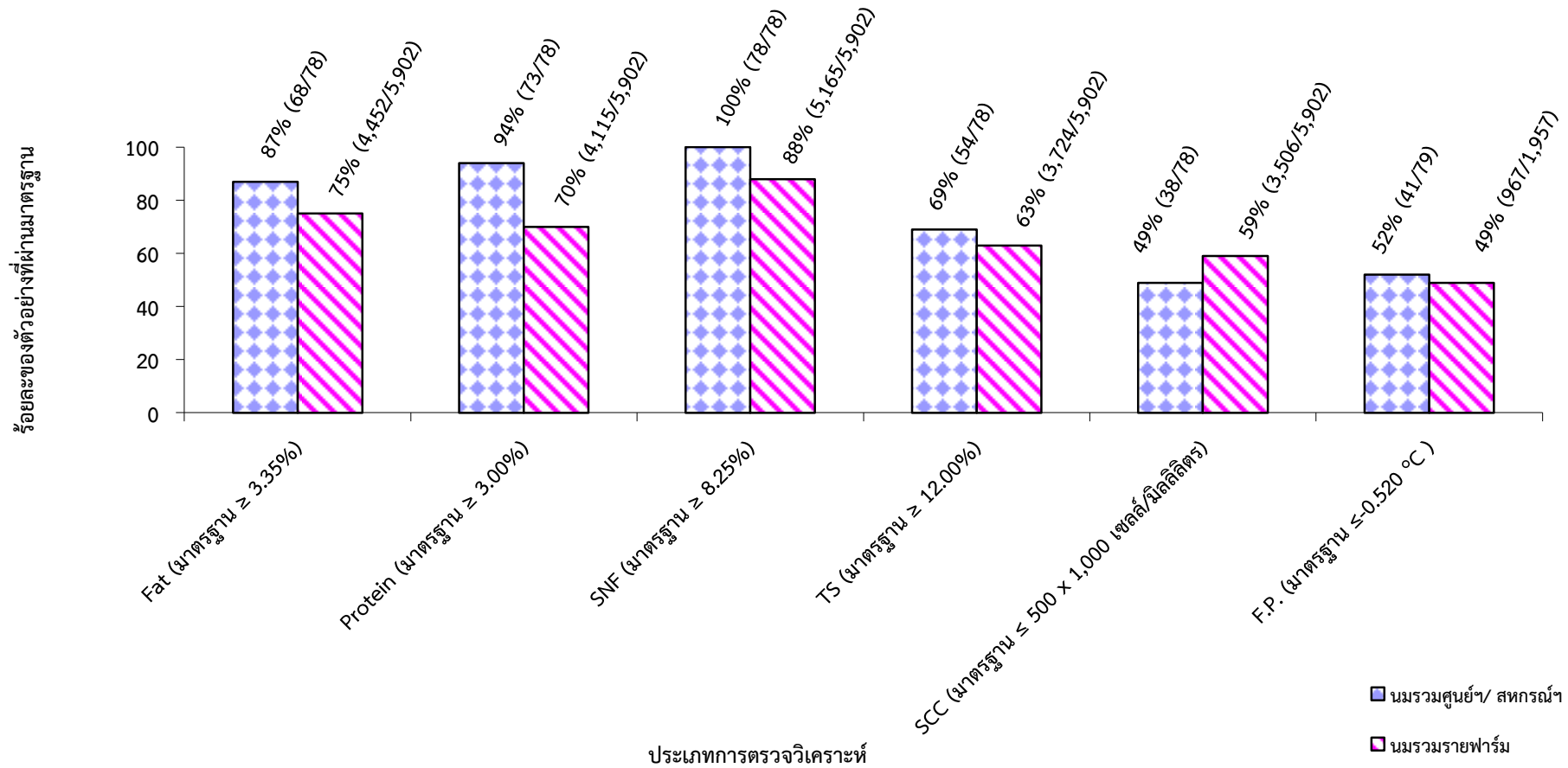
ตารางสรุปจำนวนตัวอย่าง ประจำเดือน ตุลาคม 2558 (กลุ่ม ๗ นม๗)

แหล่งตัวอย่าง	จำนวนตัวอย่าง
นมรวมศูนย์ฯ/สหกรณ์ฯ	79
นมรวมรายฟาร์ม	5,902
นมรายตัว	105
ผลิตภัณฑ์	8
รวม	6,094

ตารางแสดงค่า ร้อยละของตัวอย่างน้ำนมโคจากศูนย์ฯ/ สหกรณ์ฯ และฟาร์มที่ผ่านมาตรฐานในเดือน ตุลาคม 2558

รายการตรวจวิเคราะห์	นมรวมศูนย์ฯ/ สหกรณ์ฯ	นมรวมรายฟาร์ม
Fat (มาตรฐาน $\geq 3.35\%$)	87	75
Protein (มาตรฐาน $\geq 3.00\%$)	94	70
SNF (มาตรฐาน $\geq 8.25\%$)	100	88
TS (มาตรฐาน $\geq 12.00\%$)	69	63
SCC (มาตรฐาน $\leq 500 \times 1,000$ เซลล์/มิลลิลิตร)	49	59
F.P. (มาตรฐาน ≤ -0.520 °C)	52	49

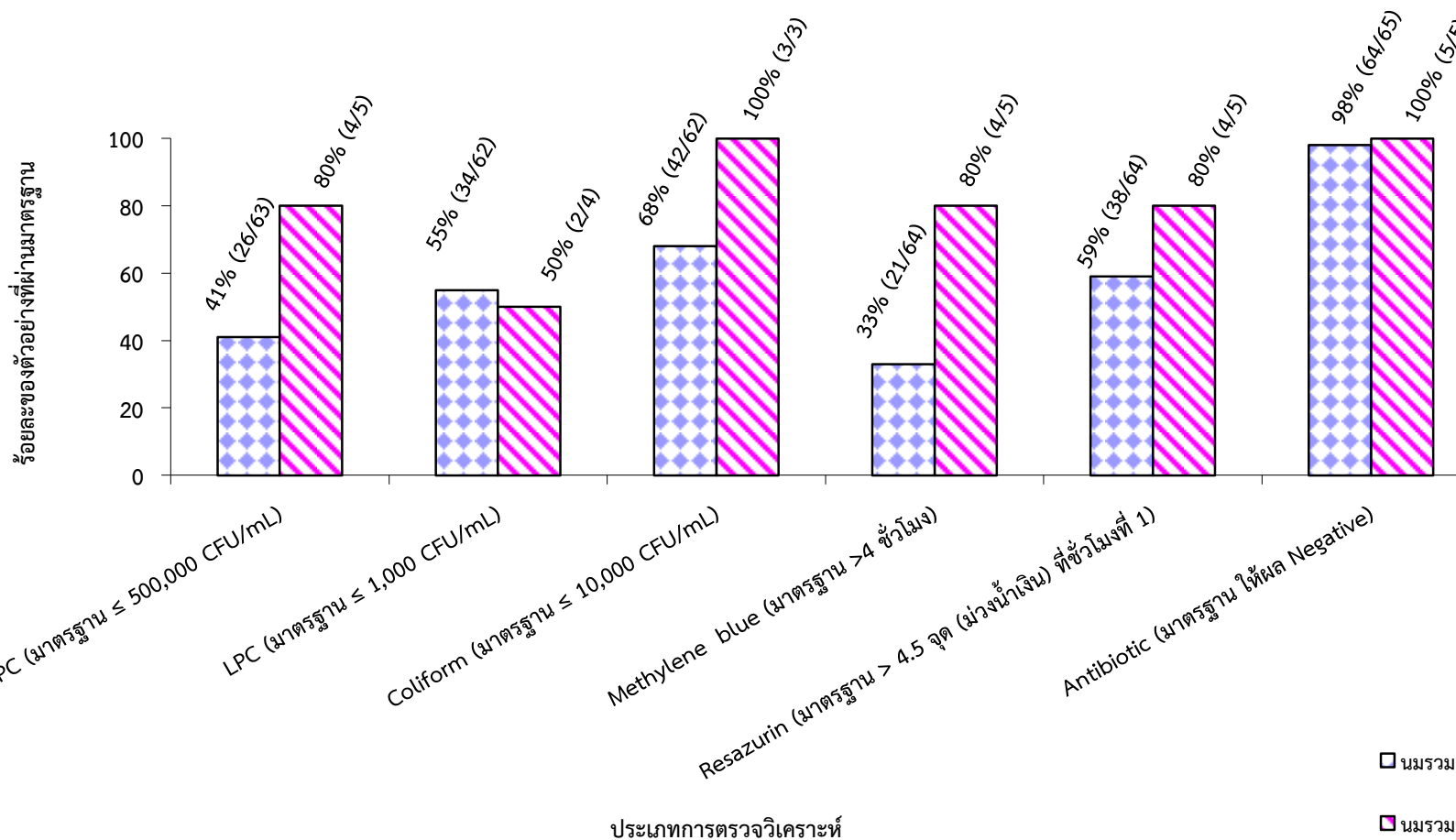
ภาพที่ 1-2 กราฟแสดงค่า ร้อยละของตัวอย่างน้ำนมโคจากศูนย์ฯ/สหกรณ์ฯ และฟาร์มที่ผ่านมาตรฐานในเดือน ตุลาคม 2558



ตารางแสดงค่า ร้อยละของตัวอย่างน้ำนมโคจากศูนย์ฯ/ สหกรณ์ฯ และฟาร์มที่ผ่านมาตรฐานในเดือน ตุลาคม 2558

รายการตรวจวิเคราะห์	นมรวมศูนย์ฯ/ สหกรณ์ฯ	นมรวมรายฟาร์ม
SPC (มาตรฐาน ≤ 500,000 CFU/mL)	41	80
LPC (มาตรฐาน ≤ 1,000 CFU/mL)	55	50
Coliform (มาตรฐาน ≤ 10,000 CFU/mL)	68	100
Methylene blue (มาตรฐาน >4 ชั่วโมง)	33	80
Resazurin (มาตรฐาน > 4.5 จุด (ม่วงน้ำเงิน) ที่ชั่วโมงที่ 1)	59	80
Antibiotic (มาตรฐาน ให้ผล Negative)	98	100

ภาพที่ 2-2 กราฟแสดงค่า ร้อยละของ ตัวอย่างน้ำนมโคจากศูนย์ฯ / สหกรณ์ฯ และฟาร์มที่ผ่านมาตรฐานในเดือน ตุลาคม 2558



ตารางแสดงค่าร้อยละ F/P ratio ของน้ำมันโครมศูนย์ฯ/สหกรณ์ฯ และนมรวมรายฟาร์ม เดือน ตุลาคม 2558

ประเภท \ ร้อยละ	จำนวนตัวอย่าง	น้อยกว่า 1	1.0-1.25	1.26-1.50	มากกว่า 1.50
นมรวมศูนย์ฯ/สหกรณ์ฯ	78	4	62	34	0
นมรวมรายฟาร์ม	5,902	11	53	30	6

กราฟเปรียบเทียบร้อยละของตัวอย่างจำแนกตามสัดส่วนไขมันต่อโปรตีนของน้ำมันโครมศูนย์ฯ/สหกรณ์ฯ และนมรวมรายฟาร์ม เดือน ตุลาคม 2558

