

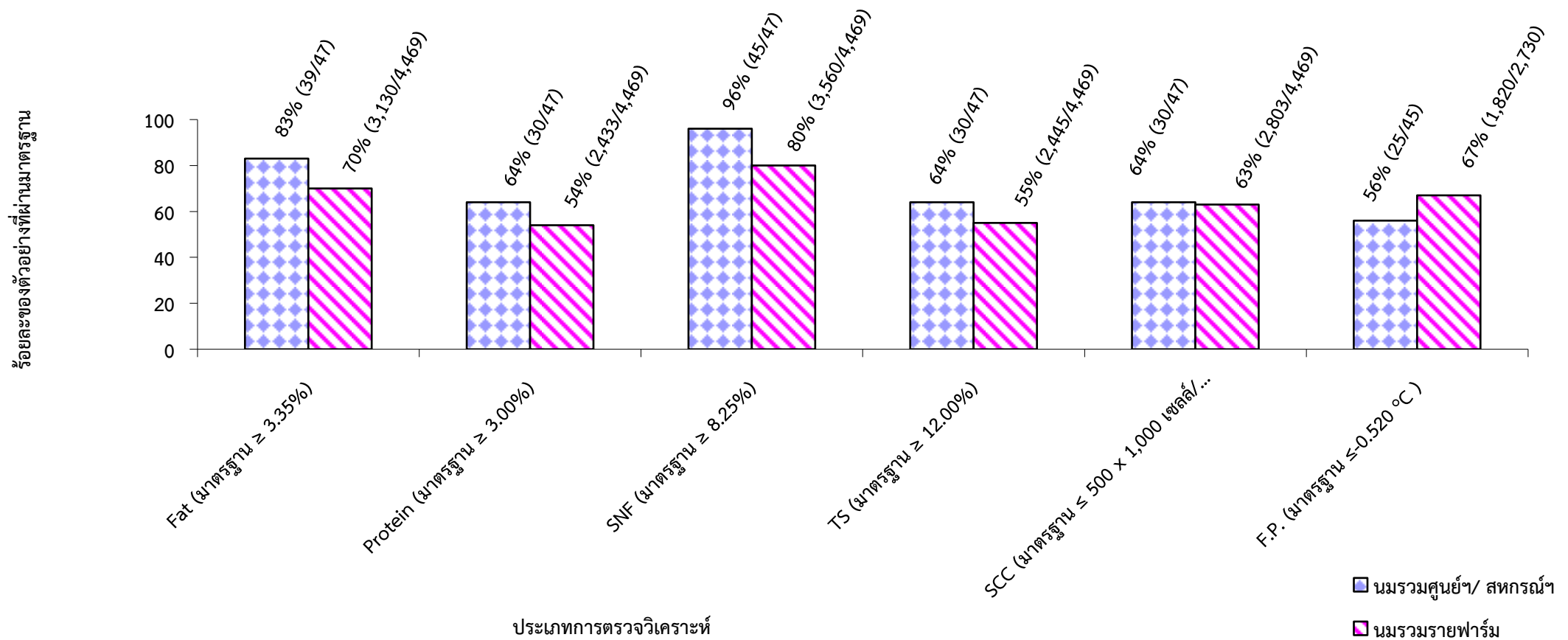
ตารางสรุปจำนวนตัวอย่าง ประจำเดือน มกราคม 2559 (กลุ่ม ๆ นมฯ)

แหล่งตัวอย่าง	จำนวนตัวอย่าง
นมรวมศูนย์ฯ/สหกรณ์ฯ	47
นมรวมรายฟาร์ม	4,469
นมรายตัว	138
ผลิตภัณฑ์	10
รวม	4,664

ตารางแสดงค่า ร้อยละของตัวอย่างน้ำนมโคจากศูนย์ฯ/ สหกรณ์ฯ และฟาร์มที่ผ่านมาตรฐานในเดือน มกราคม 2559

รายการตรวจวิเคราะห์	นมรวมศูนย์ฯ/ สหกรณ์ฯ	นมรวมรายฟาร์ม
Fat (มาตรฐาน $\geq 3.35\%$ )	83	70
Protein (มาตรฐาน $\geq 3.00\%$ )	64	54
SNF (มาตรฐาน $\geq 8.25\%$ )	96	80
TS (มาตรฐาน $\geq 12.00\%$ )	64	55
SCC (มาตรฐาน $\leq 500 \times 1,000$ เซลล์/มิลลิลิตร)	64	63
F.P. (มาตรฐาน $\leq 0.520$ °C )	56	67

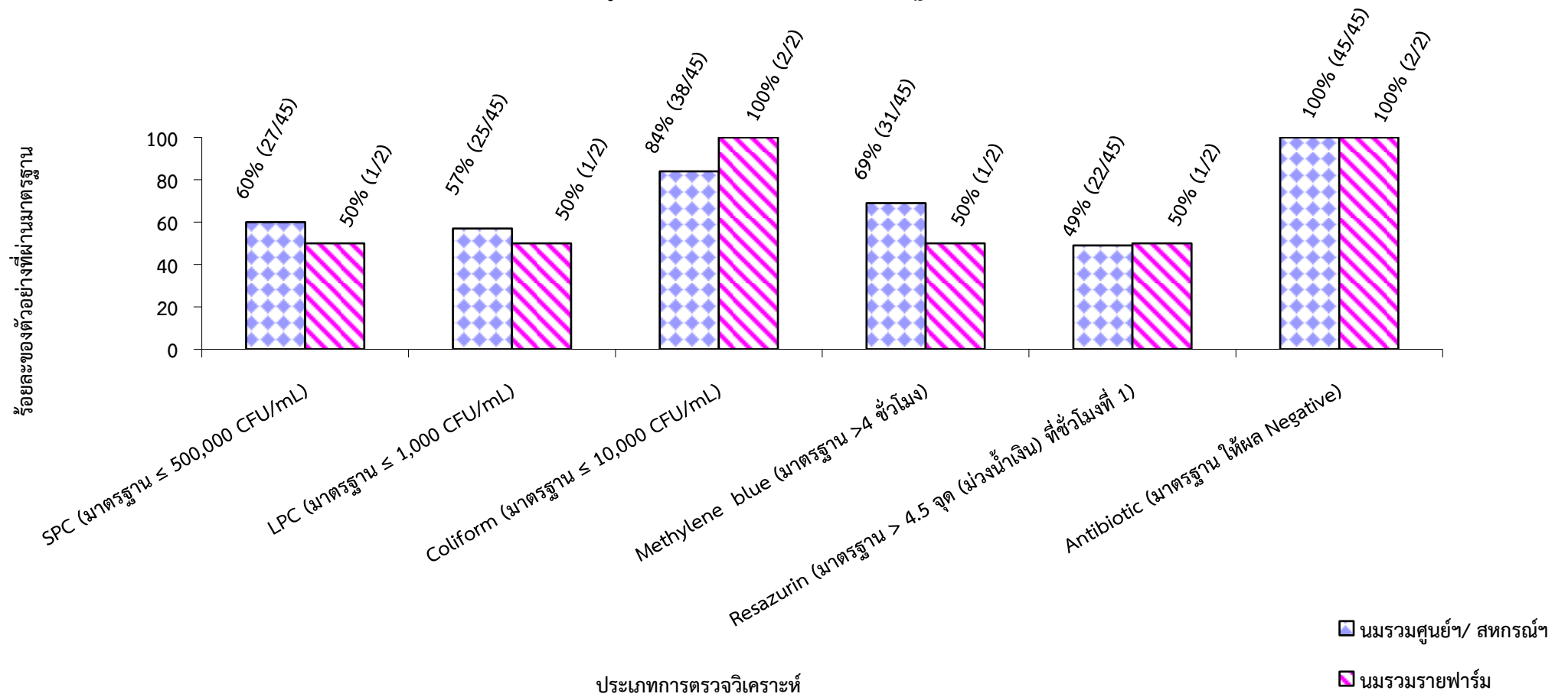
ภาพที่ 1-2 กราฟแสดงค่า ร้อยละของตัวอย่างน้ำนมโคจากศูนย์ฯ/สหกรณ์ฯ และฟาร์มที่ผ่านมาตรฐานในเดือน มกราคม 2559



ตารางแสดงค่า ร้อยละของตัวอย่างน้ำนมโคจากศูนย์ฯ/ สหกรณ์ฯ และฟาร์มที่ผ่านมาตรฐานในเดือน มกราคม 2559

รายการตรวจวิเคราะห์	นมรวมศูนย์ฯ/ สหกรณ์ฯ	นมรวมรายฟาร์ม
SPC (มาตรฐาน ≤ 500,000 CFU/mL)	60	50
LPC (มาตรฐาน ≤ 1,000 CFU/mL)	57	50
Coliform (มาตรฐาน ≤ 10,000 CFU/mL)	84	100
Methylene blue (มาตรฐาน >4 ชั่วโมง)	69	50
Resazurin (มาตรฐาน > 4.5 จุด (ม่วงน้ำเงิน) ที่ชั่วโมงที่ 1)	49	50
Antibiotic (มาตรฐาน ให้ผล Negative)	100	100

ภาพที่ 2-2 กราฟแสดงค่า ร้อยละของ ตัวอย่างน้ำนมโคจากศูนย์ฯ / สหกรณ์ฯ และฟาร์มที่ผ่านมาตรฐานในเดือน มกราคม 2559



ตารางแสดงค่าร้อยละ F/P ratio ของน้ำมันโครมสุญย์ฯ/สหกรณ์ฯ และนมรวมรายฟาร์ม เดือน มกราคม 2559

ประเภท \ ร้อยละ	จำนวนตัวอย่าง	น้อยกว่า 1	1.0-1.25	1.26-1.50	มากกว่า 1.50
นมรวมสุญย์ฯ/สหกรณ์ฯ	47	2	56	40	2
นมรวมรายฟาร์ม	4,469	10	52	31	7

กราฟเปรียบเทียบร้อยละของตัวอย่างจำแนกตามสัดส่วนไขมันต่อโปรตีนของน้ำมันโครมสุญย์ฯ/สหกรณ์ฯ และนมรวมรายฟาร์ม เดือน มกราคม 2559

