

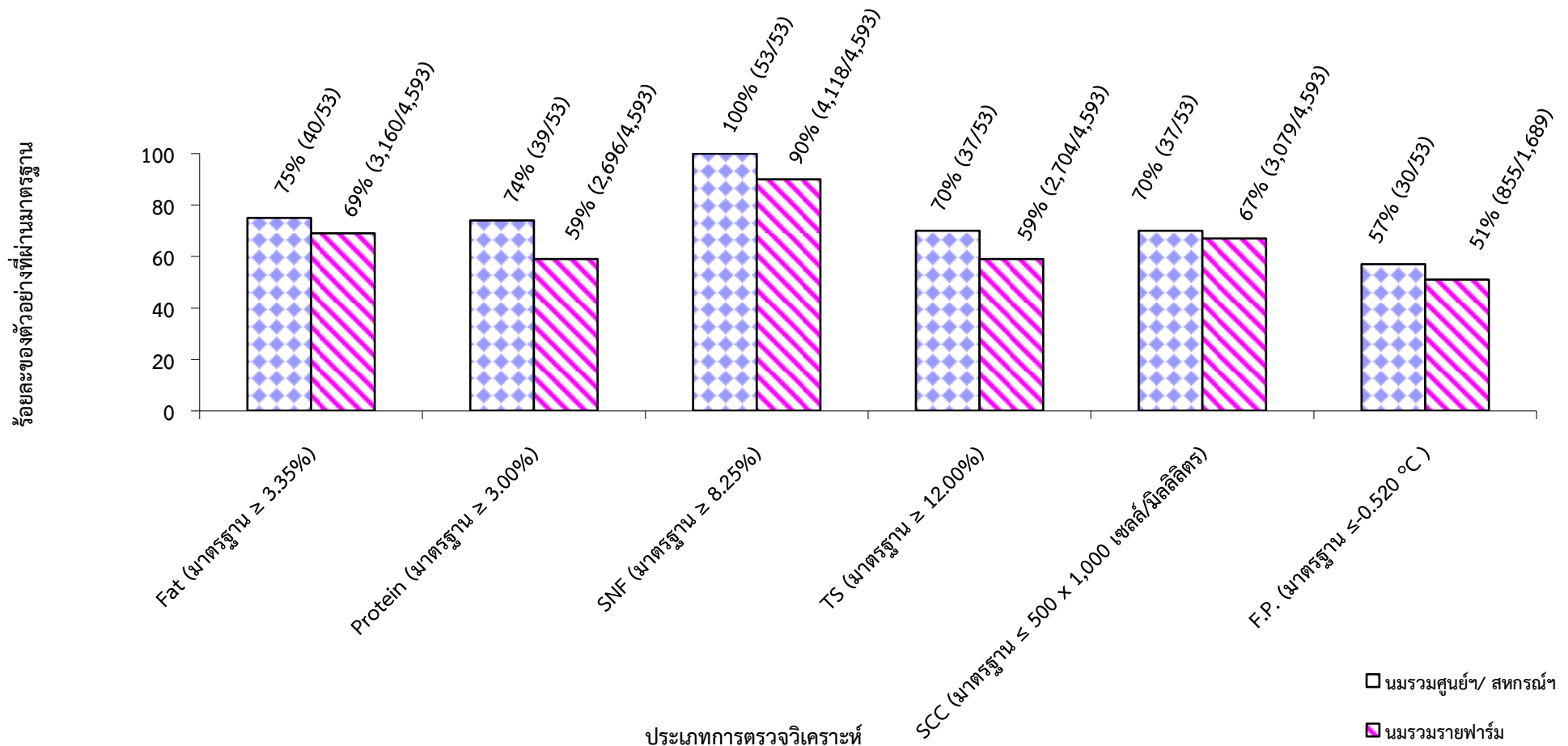
ตารางสรุปจำนวนตัวอย่าง ประจำเดือน กุมภาพันธ์ 2559 (กลุ่ม ฯ นมฯ)

แหล่งตัวอย่าง	จำนวนตัวอย่าง
นมรวมศูนย์ฯ/สหกรณ์ฯ	53
นมรวมรายฟาร์ม	4,593
นมรายตัว	157
ผลิตภัณฑ์	6
รวม	4,809

ตารางแสดงค่า ร้อยละของตัวอย่างน้ำนมโคจากศูนย์ฯ/ สหกรณ์ฯ และฟาร์มที่ผ่านมาตรฐานในเดือน กุมภาพันธ์ 2559

รายการตรวจวิเคราะห์	นมรวมศูนย์ฯ/ สหกรณ์ฯ	นมรวมรายฟาร์ม
Fat (มาตรฐาน $\geq 3.35\%$ )	75	69
Protein (มาตรฐาน $\geq 3.00\%$ )	74	59
SNF (มาตรฐาน $\geq 8.25\%$ )	100	90
TS (มาตรฐาน $\geq 12.00\%$ )	70	59
SCC (มาตรฐาน $\leq 500 \times 1,000$ เซลล์/มิลลิลิตร)	70	67
F.P. (มาตรฐาน $\leq -0.520$ °C )	57	51

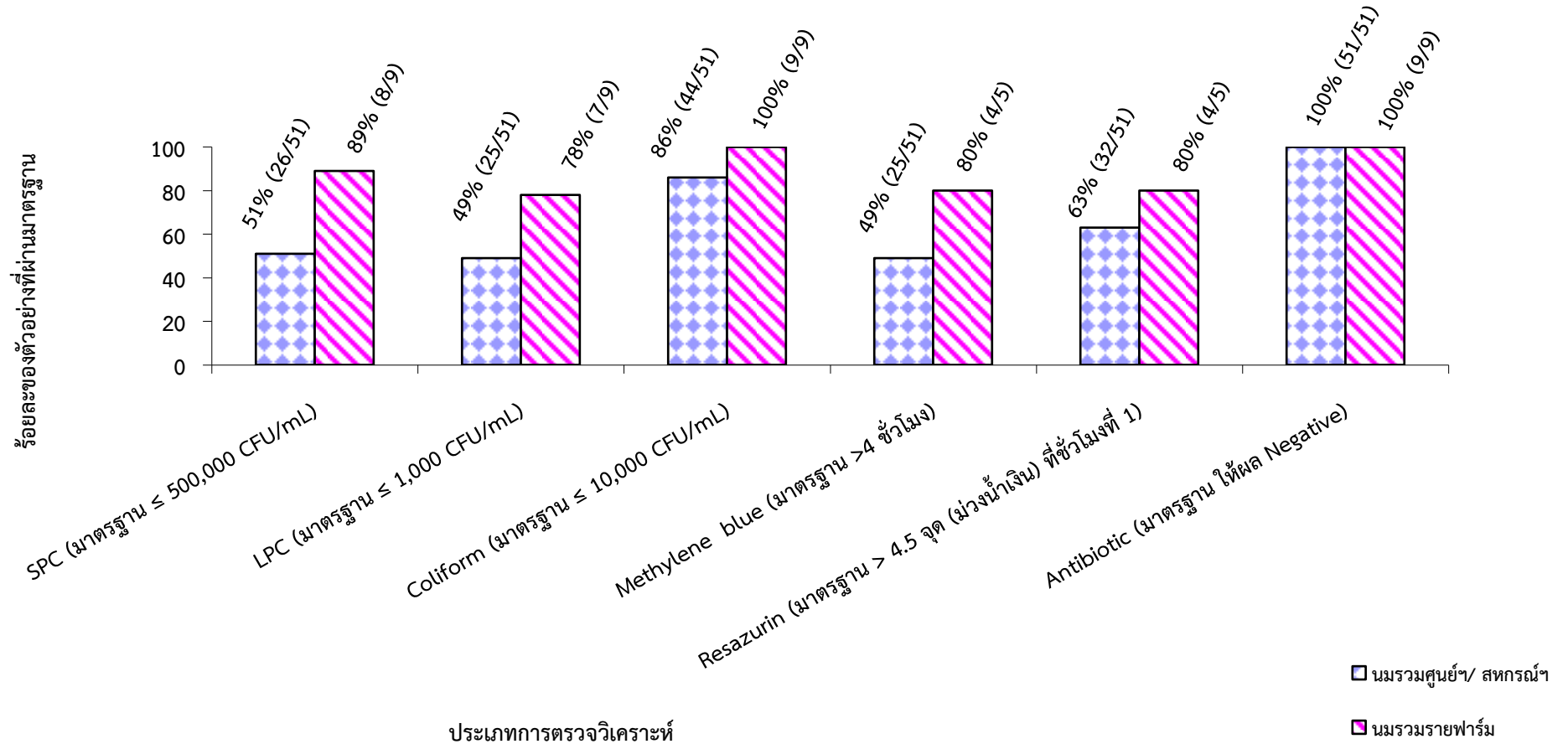
ภาพที่ 1-2 กราฟแสดงค่า ร้อยละของตัวอย่างน้ำนมโคจากศูนย์ฯ/สหกรณ์ฯ และฟาร์มที่ผ่านมาตรฐานในเดือน กุมภาพันธ์ 2559



ตารางแสดงค่า ร้อยละของตัวอย่างน้ำนมโคจากศูนย์ฯ/ สหกรณ์ฯ และฟาร์มที่ผ่านมาตรฐานในเดือน กุมภาพันธ์ 2559

รายการตรวจวิเคราะห์	นมรวมศูนย์ฯ/ สหกรณ์ฯ	นมรวมรายฟาร์ม
SPC (มาตรฐาน ≤ 500,000 CFU/mL)	51	89
LPC (มาตรฐาน ≤ 1,000 CFU/mL)	49	78
Coliform (มาตรฐาน ≤ 10,000 CFU/mL)	86	100
Methylene blue (มาตรฐาน >4 ชั่วโมง)	49	80
Resazurin (มาตรฐาน > 4.5 จุด (ม่วงน้ำเงิน) ที่ชั่วโมงที่ 1)	63	80
Antibiotic (มาตรฐาน ให้ผล Negative)	100	100

ภาพที่ 2-2 กราฟแสดงค่า ร้อยละของ ตัวอย่างน้ำนมโคจากศูนย์ฯ / สหกรณ์ฯ และฟาร์มที่ผ่านมาตรฐานในเดือน กุมภาพันธ์ 2559



ตารางแสดงค่าร้อยละ F/P ratio ของน้ำมันโครมศูนย์ฯ/สหกรณ์ฯ และนมรวมรายฟาร์ม เดือน กุมภาพันธ์ 2559

ประเภท \ ร้อยละ	จำนวนตัวอย่าง	น้อยกว่า 1	1.0-1.25	1.26-1.50	มากกว่า 1.50
นมรวมศูนย์ฯ/สหกรณ์ฯ	53	0	70	30	0
นมรวมรายฟาร์ม	4,593	12	54	30	4

กราฟเปรียบเทียบร้อยละของตัวอย่างจำแนกตามสัดส่วนไขมันต่อโปรตีนของน้ำมันโครมศูนย์ฯ/สหกรณ์ฯ และนมรวมรายฟาร์ม เดือน กุมภาพันธ์ 2559

