

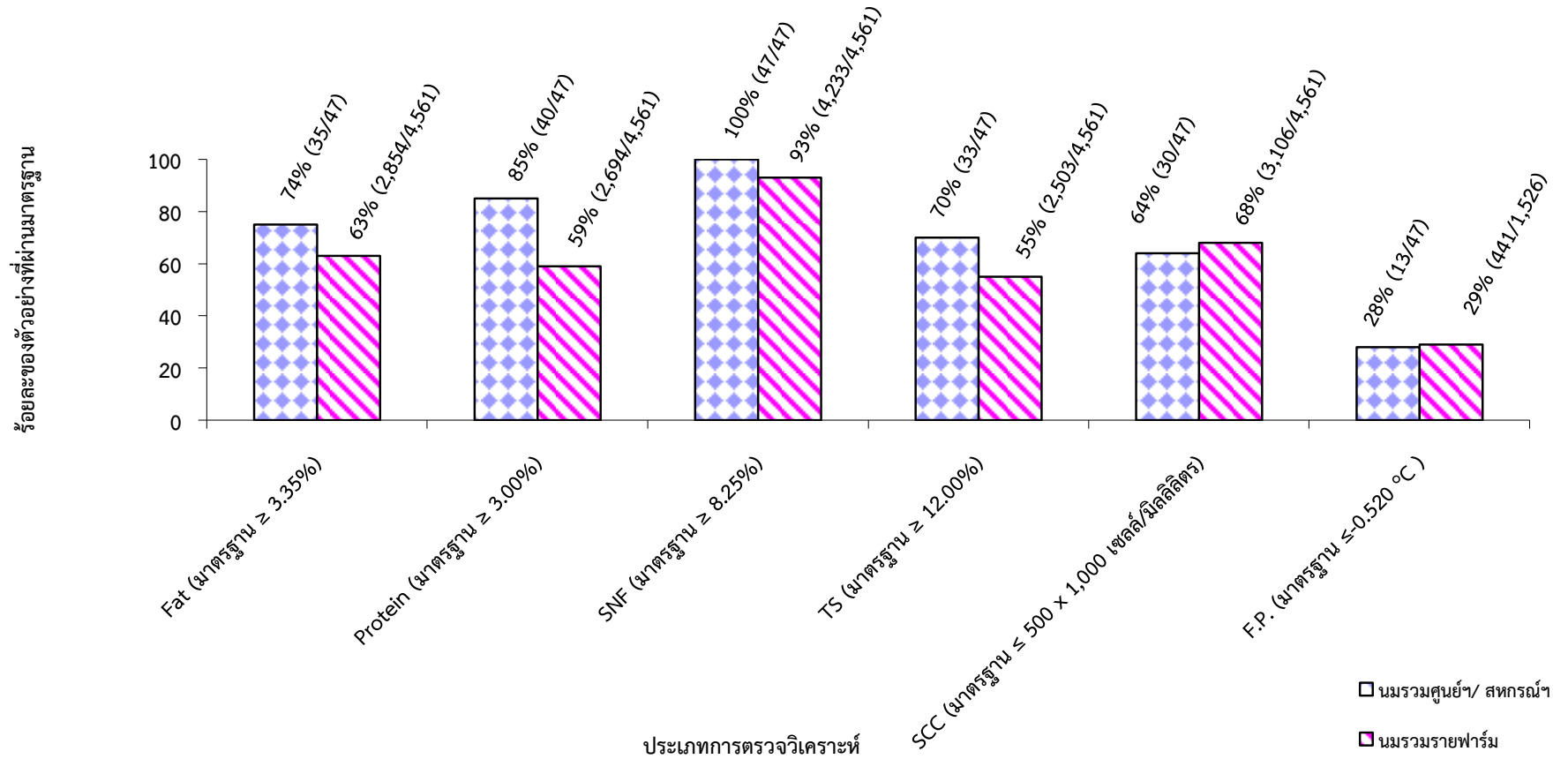
ตารางสรุปจำนวนตัวอย่าง ประจำเดือน มีนาคม 2559 (กลุ่ม ฯ นม ฯ)

แหล่งตัวอย่าง	จำนวนตัวอย่าง
นมรวมศูนย์ฯ/สหกรณ์ฯ	47
นมรวมรายฟาร์ม	4,561
นมรายตัว	49
ผลิตภัณฑ์	6
รวม	4,663

ตารางแสดงค่า ร้อยละของตัวอย่างน้ำนมโคจากศูนย์ฯ/ สหกรณ์ฯ และฟาร์มที่ผ่านมาตรฐานในเดือน มีนาคม 2559

รายการตรวจวิเคราะห์	นมรวมศูนย์ฯ/ สหกรณ์ฯ	นมรวมรายฟาร์ม
Fat (มาตรฐาน $\geq 3.35\%$ )	75	63
Protein (มาตรฐาน $\geq 3.00\%$ )	85	59
SNF (มาตรฐาน $\geq 8.25\%$ )	100	93
TS (มาตรฐาน $\geq 12.00\%$ )	70	55
SCC (มาตรฐาน $\leq 500 \times 1,000$ เซลล์/มิลลิลิตร)	64	68
F.P. (มาตรฐาน $\leq -0.520$ °C )	28	29

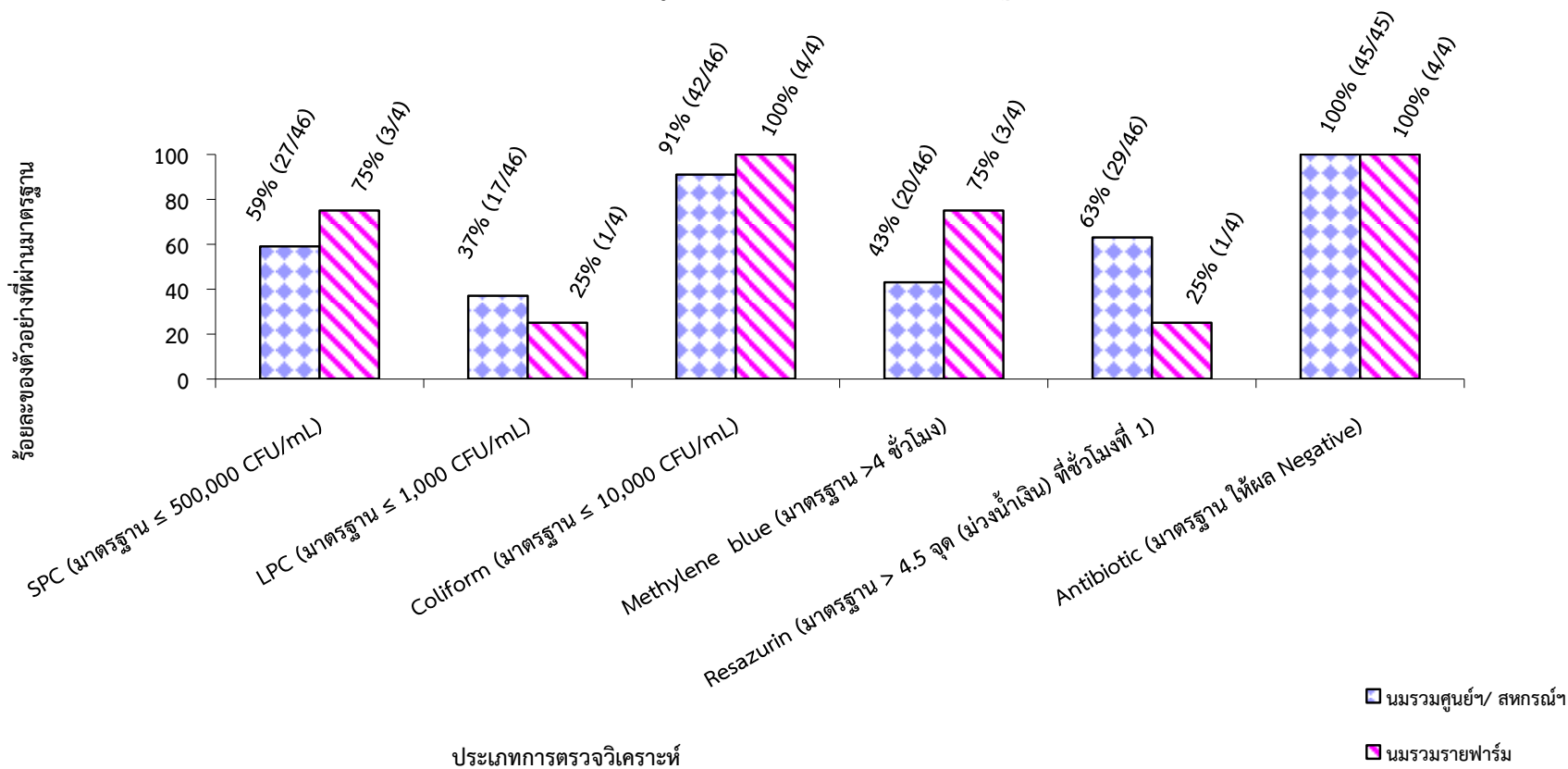
ภาพที่ 1-2 กราฟแสดงค่า ร้อยละของตัวอย่างน้ำนมโคจากศูนย์ฯ/สหกรณ์ฯ และฟาร์มที่ผ่านมาตรฐานในเดือน มีนาคม 2559



ตารางแสดงค่า ร้อยละของตัวอย่างน้ำนมโคจากศูนย์ฯ/ สหกรณ์ฯ และฟาร์มที่ผ่านมาตรฐานในเดือน มีนาคม 2559

รายการตรวจวิเคราะห์	นมรวมศูนย์ฯ/ สหกรณ์ฯ	นมรวมรายฟาร์ม
SPC (มาตรฐาน ≤ 500,000 CFU/mL)	59	75
LPC (มาตรฐาน ≤ 1,000 CFU/mL)	37	25
Coliform (มาตรฐาน ≤ 10,000 CFU/mL)	91	100
Methylene blue (มาตรฐาน >4 ชั่วโมง)	43	75
Resazurin (มาตรฐาน > 4.5 จุด (ม่วงน้ำเงิน) ที่ชั่วโมงที่ 1)	63	25
Antibiotic (มาตรฐาน ให้ผล Negative)	100	100

ภาพที่ 2-2 กราฟแสดงค่า ร้อยละของ ตัวอย่างน้ำนมโคจากศูนย์ฯ / สหกรณ์ฯ และฟาร์มที่ผ่านมาตรฐานในเดือน มีนาคม 2559



ตารางแสดงค่าร้อยละ F/P ratio ของน้ำมันโครมศูนย์ฯ/สหกรณ์ฯ และนมรวมรายฟาร์ม เดือน มีนาคม 2559

ประเภท \ ร้อยละ	จำนวนตัวอย่าง	น้อยกว่า 1	1.0-1.25	1.26-1.50	มากกว่า 1.50
นมรวมศูนย์ฯ/สหกรณ์ฯ	47	0	72	26	2
นมรวมรายฟาร์ม	4,561	15	63	20	2

กราฟเปรียบเทียบร้อยละของตัวอย่างจำแนกตามสัดส่วนไขมันต่อโปรตีนของน้ำมันโครมศูนย์ฯ/สหกรณ์ฯ และนมรวมรายฟาร์ม เดือน มีนาคม 2559

