

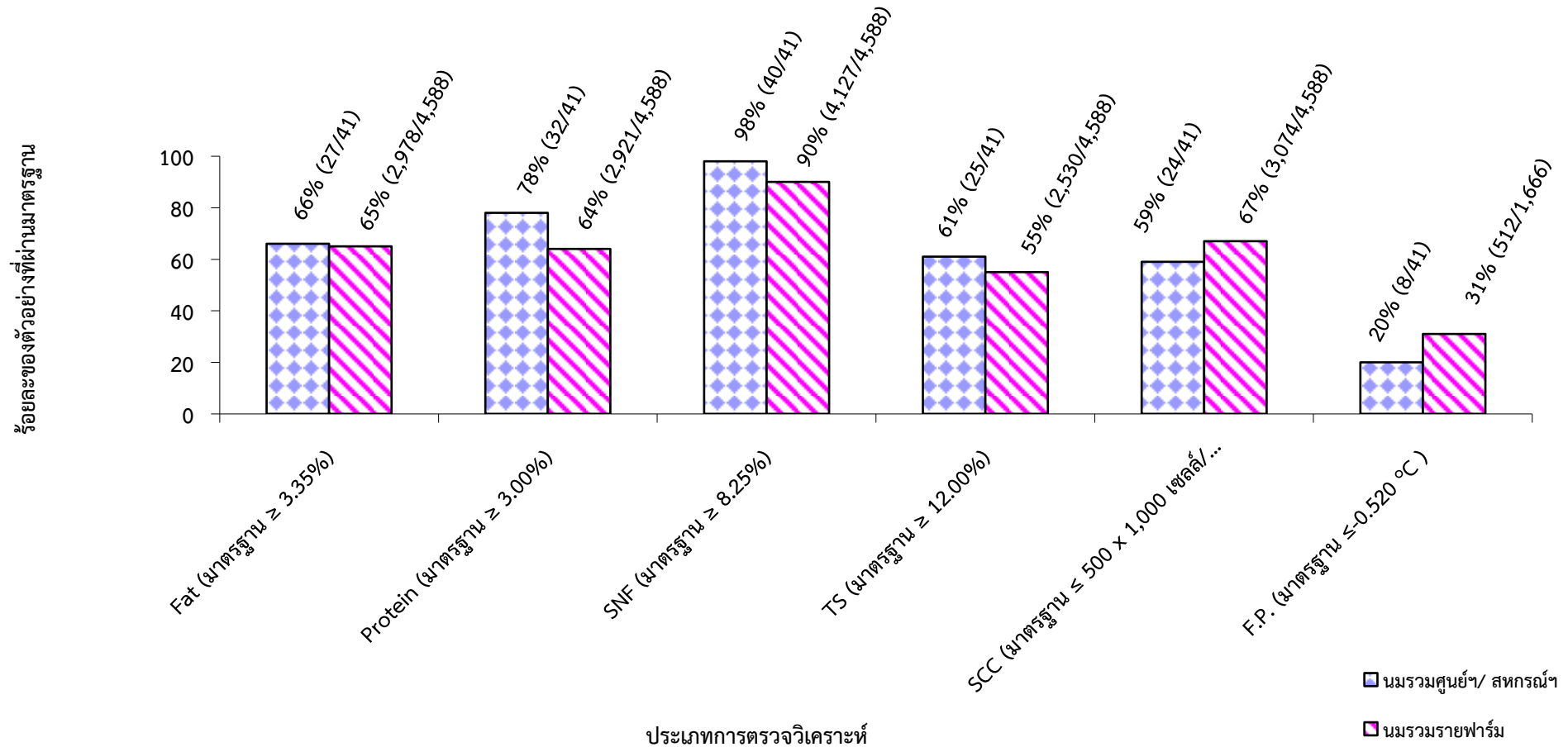
ตารางสรุปจำนวนตัวอย่าง ประจำเดือน เมษายน 2559 (กลุ่ม ๆ นมๆ)

แหล่งตัวอย่าง	จำนวนตัวอย่าง
นมรวมศูนย์ฯ/สหกรณ์ฯ	41
นมรวมรายฟาร์ม	4,588
นมรายตัว	51
ผลิตภัณฑ์	4
รวม	4,684

ตารางแสดงค่า ร้อยละของตัวอย่างน้ำนมโคจากศูนย์ฯ/ สหกรณ์ฯ และฟาร์มที่ผ่านมาตรฐานในเดือน เมษายน 2559

รายการตรวจวิเคราะห์	นมรวมศูนย์ฯ/ สหกรณ์ฯ	นมรวมรายฟาร์ม
Fat (มาตรฐาน $\geq 3.35\%$ )	66	65
Protein (มาตรฐาน $\geq 3.00\%$ )	78	64
SNF (มาตรฐาน $\geq 8.25\%$ )	98	90
TS (มาตรฐาน $\geq 12.00\%$ )	61	55
SCC (มาตรฐาน $\leq 500 \times 1,000$ เซลล์/มิลลิลิตร)	59	67
F.P. (มาตรฐาน $\leq -0.520$ °C )	20	31

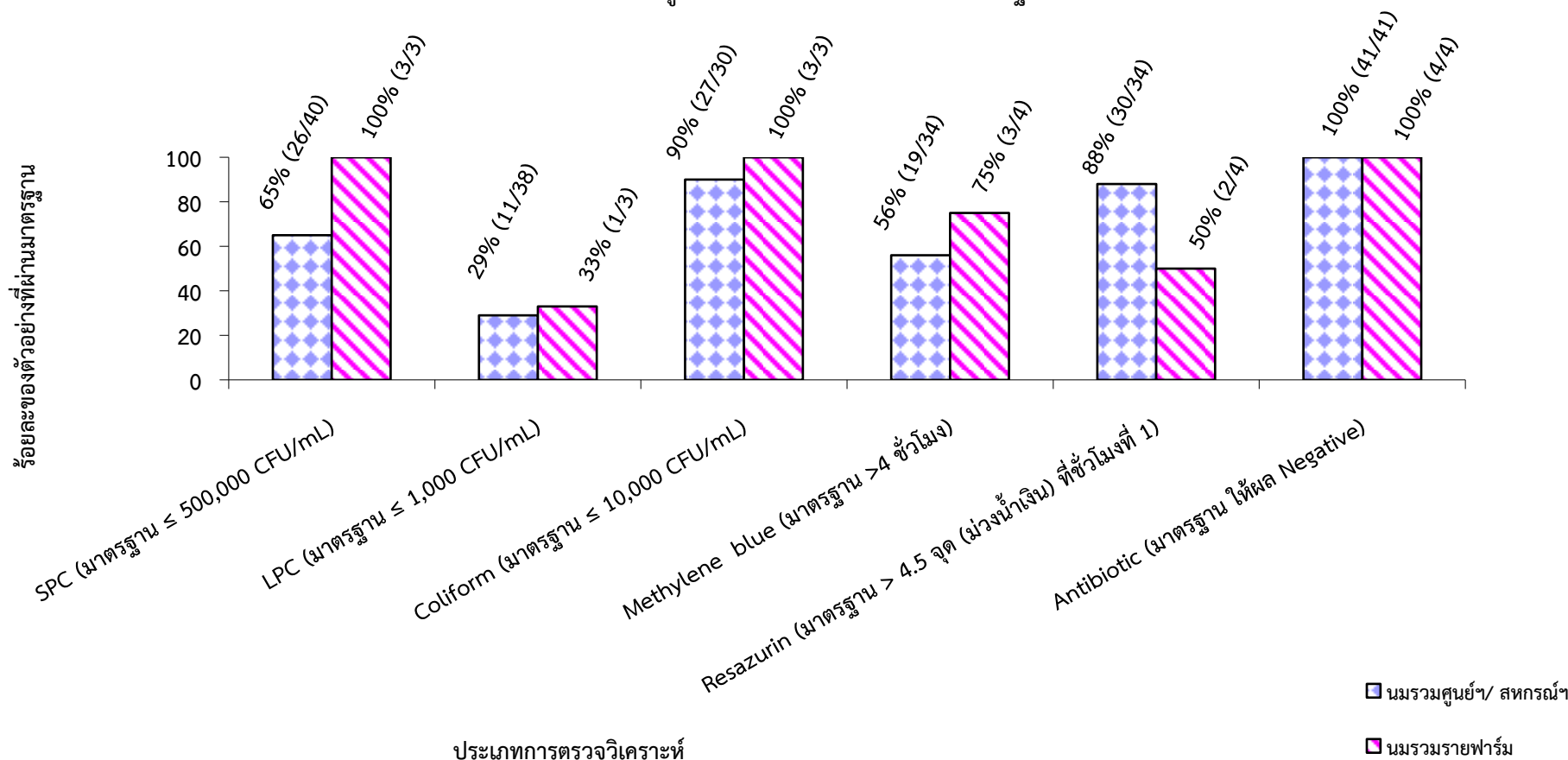
ภาพที่ 1-2 กราฟแสดงค่า ร้อยละของตัวอย่างน้ำนมโคจากศูนย์ฯ/สหกรณ์ฯ และฟาร์มที่ผ่านมาตรฐานในเดือน เมษายน 2559



ตารางแสดงค่า ร้อยละของตัวอย่างน้ำนมโคจากศูนย์ฯ/ สหกรณ์ฯ และฟาร์มที่ผ่านมาตรฐานในเดือน เมษายน 2559

รายการตรวจวิเคราะห์	นมรวมศูนย์ฯ/ สหกรณ์ฯ	นมรวมรายฟาร์ม
SPC (มาตรฐาน ≤ 500,000 CFU/mL)	65	100
LPC (มาตรฐาน ≤ 1,000 CFU/mL)	29	33
Coliform (มาตรฐาน ≤ 10,000 CFU/mL)	90	100
Methylene blue (มาตรฐาน >4 ชั่วโมง)	56	75
Resazurin (มาตรฐาน > 4.5 จุด (ม่วงน้ำเงิน) ที่ชั่วโมงที่ 1)	88	50
Antibiotic (มาตรฐาน ให้ผล Negative)	100	100

ภาพที่ 2-2 กราฟแสดงค่า ร้อยละของ ตัวอย่างน้ำนมโคจากศูนย์ฯ / สหกรณ์ฯ และฟาร์มที่ผ่านมาตรฐานในเดือน เมษายน 2559



ตารางแสดงค่าร้อยละ F/P ratio ของน้ำนมโครวมศูนย์ฯ/สหกรณ์ฯ และนมรวมรายฟาร์ม เดือน เมษายน 2559

ประเภท \ ร้อยละ	จำนวนตัวอย่าง	น้อยกว่า 1	1.0-1.25	1.26-1.50	มากกว่า 1.50
นมรวมศูนย์ฯ/สหกรณ์ฯ	41	2	71	27	0
นมรวมรายฟาร์ม	4,588	13	64	22	1

กราฟเปรียบเทียบร้อยละของตัวอย่างจำแนกตามสัดส่วนไขมันต่อโปรตีนของน้ำนมโครวมศูนย์ฯ/สหกรณ์ฯ และนมรวมรายฟาร์ม เดือน เมษายน 2559

