

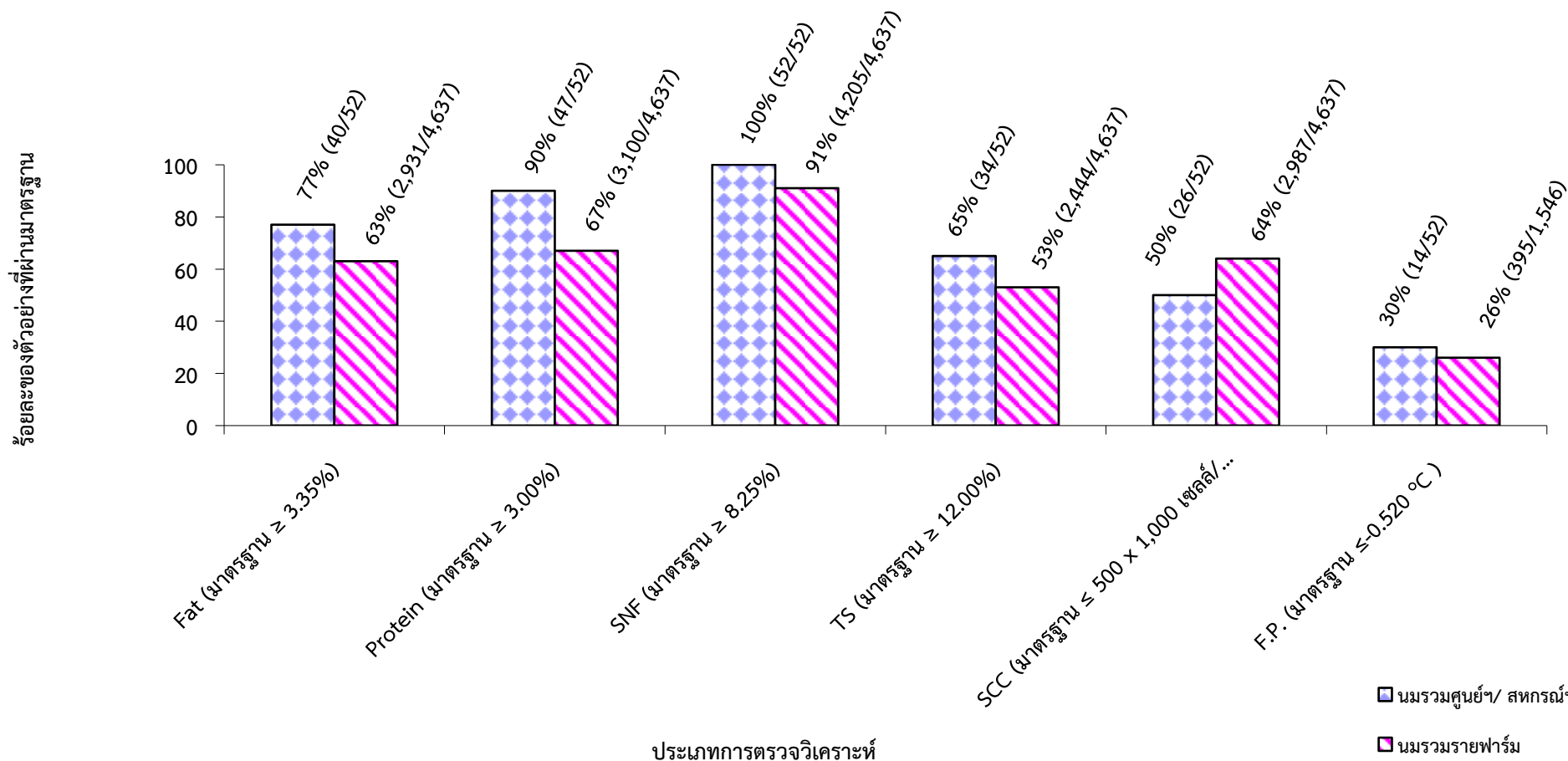
ตารางสรุปจำนวนตัวอย่าง ประจำเดือน พฤษภาคม 2559 (กลุ่ม ๆ นมๆ)

แหล่งตัวอย่าง	จำนวนตัวอย่าง
นมรวมศูนย์ฯ/สหกรณ์ฯ	52
นมรวมรายฟาร์ม	4,637
นมรายตัว	54
ผลิตภัณฑ์	-
รวม	4,743

ตารางแสดงค่า ร้อยละของตัวอย่างน้ำนมโคจากศูนย์ฯ/ สหกรณ์ฯ และฟาร์มที่ผ่านมาตรฐานในเดือน พฤษภาคม 2559

รายการตรวจวิเคราะห์	นมรวมศูนย์ฯ/ สหกรณ์ฯ	นมรวมรายฟาร์ม
Fat (มาตรฐาน $\geq 3.35\%$)	77	63
Protein (มาตรฐาน $\geq 3.00\%$)	90	67
SNF (มาตรฐาน $\geq 8.25\%$)	100	91
TS (มาตรฐาน $\geq 12.00\%$)	65	53
SCC (มาตรฐาน $\leq 500 \times 1,000$ เซลล์/มิลลิลิตร)	50	64
F.P. (มาตรฐาน ≤ -0.520 °C)	30	26

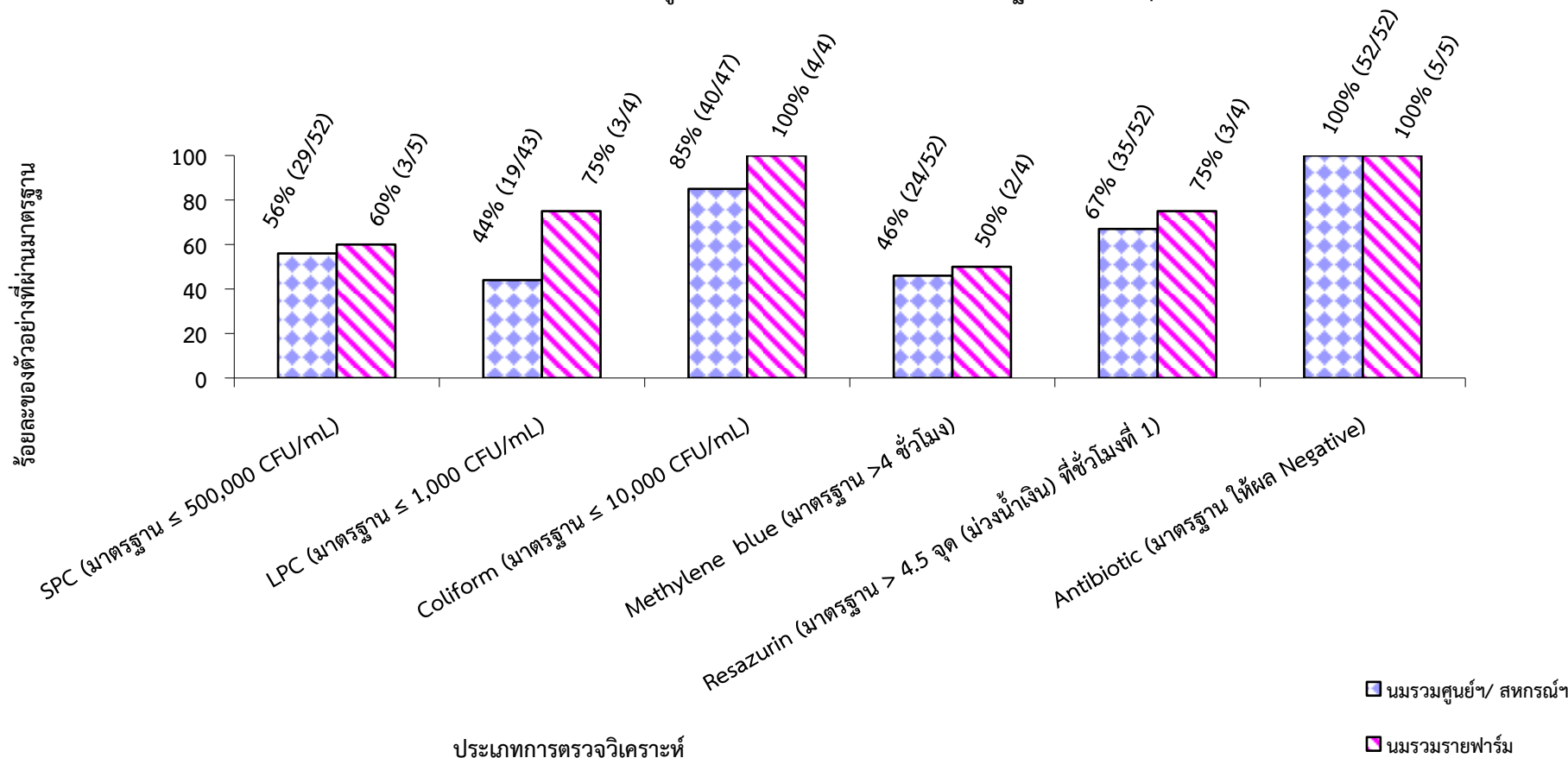
ภาพที่ 1-2 กราฟแสดงค่า ร้อยละของตัวอย่างน้ำนมโคจากศูนย์ฯ/สหกรณ์ฯ และฟาร์มที่ผ่านมาตรฐานในเดือน พฤษภาคม 2559



ตารางแสดงค่า ร้อยละของตัวอย่างน้ำนมโคจากศูนย์ฯ/ สหกรณ์ฯ และฟาร์มที่ผ่านมาตรฐานในเดือน พฤษภาคม 2559

รายการตรวจวิเคราะห์	นมรวมศูนย์ฯ/ สหกรณ์ฯ	นมรวมรายฟาร์ม
SPC (มาตรฐาน ≤ 500,000 CFU/mL)	56	60
LPC (มาตรฐาน ≤ 1,000 CFU/mL)	44	75
Coliform (มาตรฐาน ≤ 10,000 CFU/mL)	85	100
Methylene blue (มาตรฐาน >4 ชั่วโมง)	46	50
Resazurin (มาตรฐาน > 4.5 จุด (ม่วงน้ำเงิน) ที่ชั่วโมงที่ 1)	67	75
Antibiotic (มาตรฐาน ให้ผล Negative)	100	100

ภาพที่ 2-2 กราฟแสดงค่า ร้อยละของ ตัวอย่างน้ำนมโคจากศูนย์ฯ / สหกรณ์ฯ และฟาร์มที่ผ่านมาตรฐานในเดือน พฤษภาคม 2559



ตารางแสดงค่าร้อยละ F/P ratio ของน้ำมันโครมสุญย์/สหรณ์ฯ และนมรวมรายฟาร์ม เดือน พฤษภาคม 2559

ประเภท \ ร้อยละ	จำนวนตัวอย่าง	น้อยกว่า 1	1.0-1.25	1.26-1.50	มากกว่า 1.50
นมรวมสุญย์/สหรณ์ฯ	52	0	69	29	2
นมรวมรายฟาร์ม	4,637	16	63	19	2

กราฟเปรียบเทียบร้อยละของตัวอย่างจำแนกตามสัดส่วนไขมันต่อโปรตีนของน้ำมันโครมสุญย์/สหรณ์ฯ และนมรวมรายฟาร์ม เดือน พฤษภาคม 2559

