

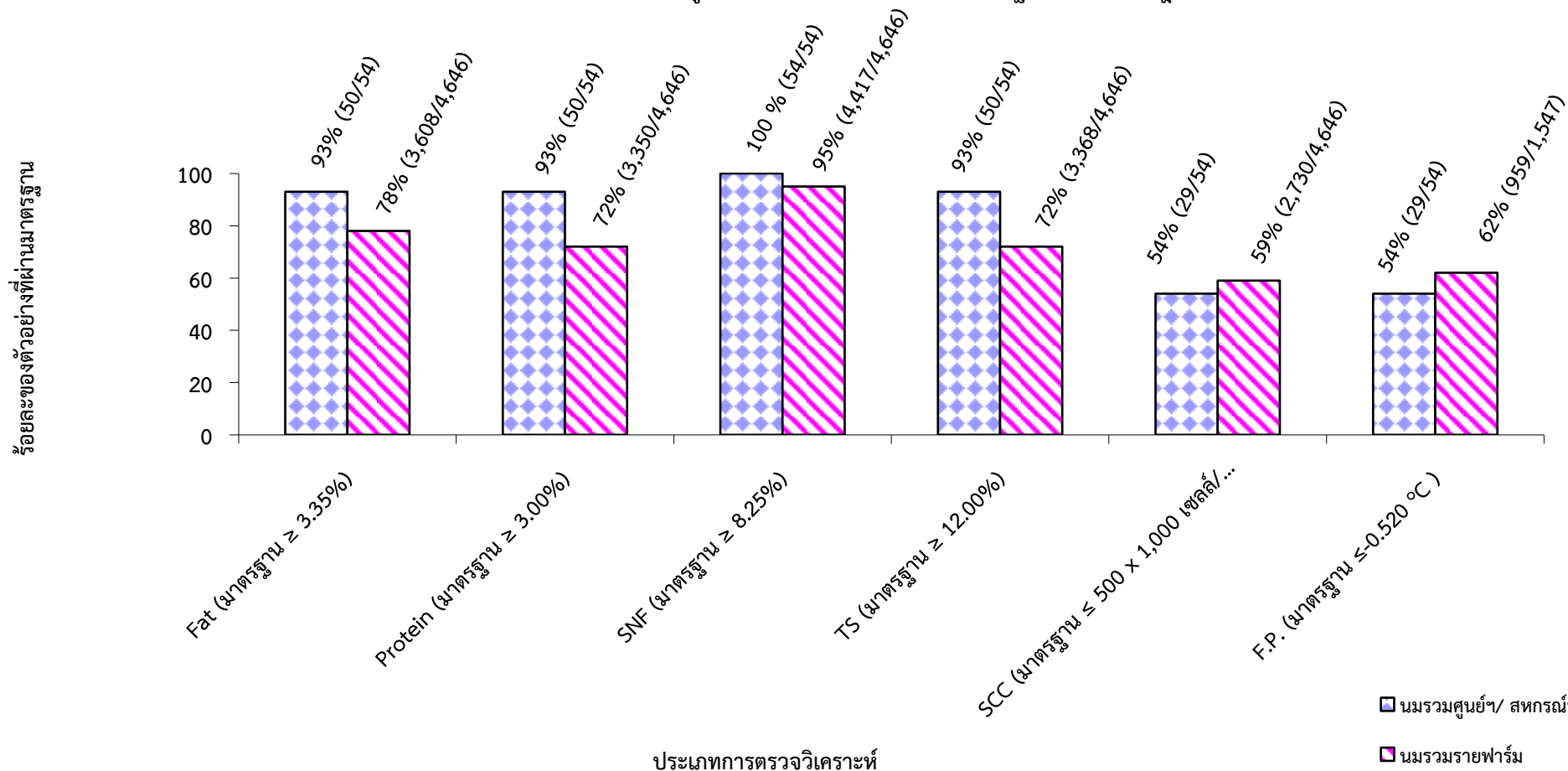
ตารางสรุปจำนวนตัวอย่าง ประจำเดือน กรกฎาคม 2559 (กลุ่ม ฯ นมฯ)

แหล่งตัวอย่าง	จำนวนตัวอย่าง
นมรวมศูนย์ฯ/สหกรณ์ฯ	54
นมรวมรายฟาร์ม	4,646
นมรายตัว	62
ผลิตภัณฑ์	-
รวม	4,762

ตารางแสดงค่า ร้อยละของตัวอย่างน้ำนมโคจากศูนย์ฯ/ สหกรณ์ฯ และฟาร์มที่ผ่านมาตรฐานในเดือน กรกฎาคม 2559

รายการตรวจวิเคราะห์	นมรวมศูนย์ฯ/ สหกรณ์ฯ	นมรวมรายฟาร์ม
Fat (มาตรฐาน $\geq 3.35\%$ )	93	78
Protein (มาตรฐาน $\geq 3.00\%$ )	93	72
SNF (มาตรฐาน $\geq 8.25\%$ )	100	95
TS (มาตรฐาน $\geq 12.00\%$ )	93	72
SCC (มาตรฐาน $\leq 500 \times 1,000$ เซลล์/มิลลิลิตร)	54	59
F.P. (มาตรฐาน $\leq -0.520$ °C )	54	62

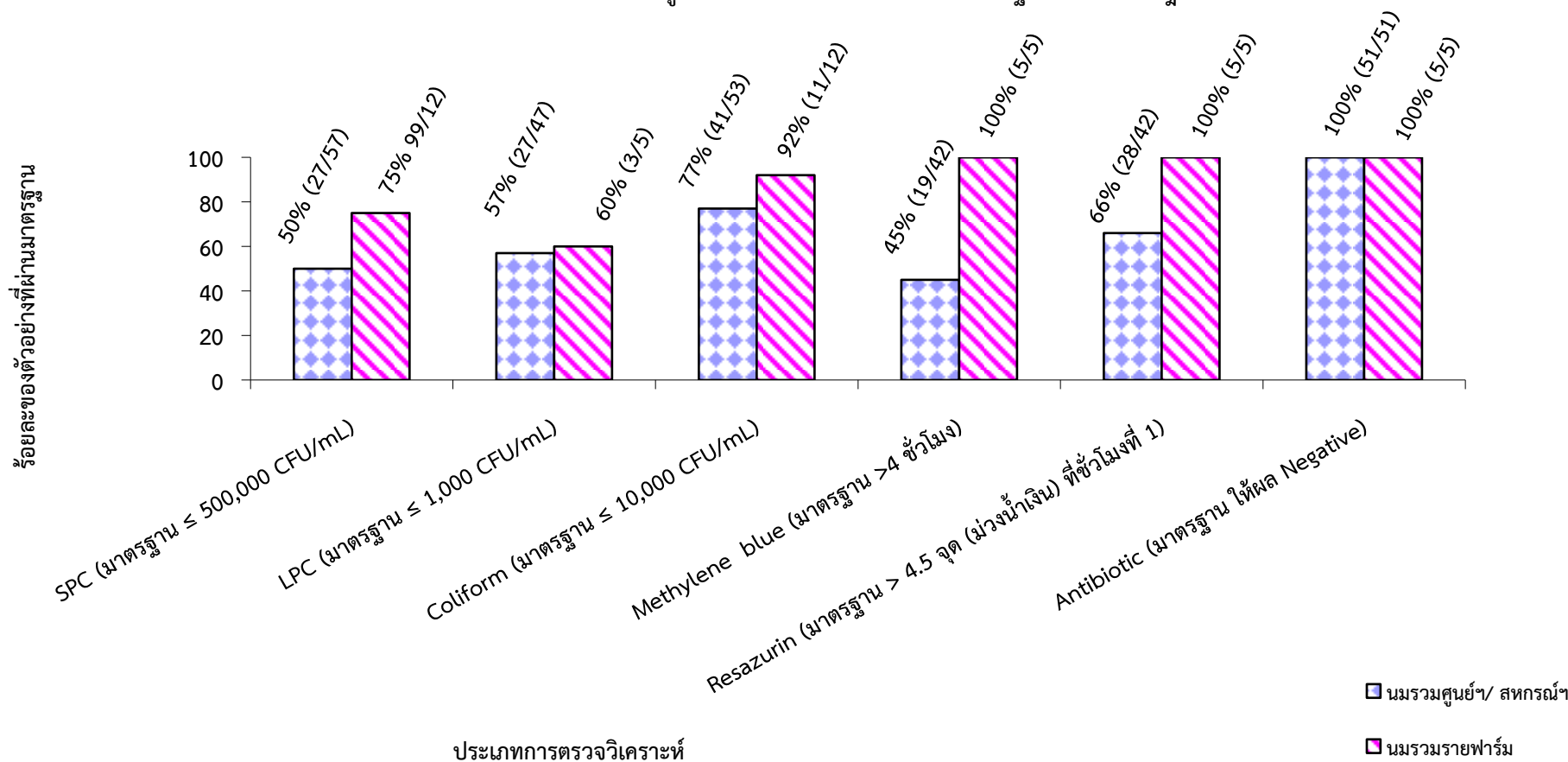
ภาพที่ 1-2 กราฟแสดงค่า ร้อยละของตัวอย่างน้ำนมโคจากศูนย์ฯ/สหกรณ์ฯ และฟาร์มที่ผ่านมาตรฐานในเดือน กรกฎาคม 2559



ตารางแสดงค่า ร้อยละของตัวอย่างน้ำนมโคจากศูนย์ฯ/ สหกรณ์ฯ และฟาร์มที่ผ่านมาตรฐานในเดือน กรกฎาคม 2559

รายการตรวจวิเคราะห์	นมรวมศูนย์ฯ/ สหกรณ์ฯ	นมรวมรายฟาร์ม
SPC (มาตรฐาน ≤ 500,000 CFU/mL)	50	75
LPC (มาตรฐาน ≤ 1,000 CFU/mL)	57	60
Coliform (มาตรฐาน ≤ 10,000 CFU/mL)	77	92
Methylene blue (มาตรฐาน >4 ชั่วโมง)	45	100
Resazurin (มาตรฐาน > 4.5 จุด (ม่วงน้ำเงิน) ที่ชั่วโมงที่ 1)	66	100
Antibiotic (มาตรฐาน ให้ผล Negative)	100	100

ภาพที่ 2-2 กราฟแสดงค่า ร้อยละของ ตัวอย่างน้ำนมโคจากศูนย์ฯ / สหกรณ์ฯ และฟาร์มที่ผ่านมาตรฐานในเดือน กรกฎาคม 2559



ตารางแสดงค่าร้อยละ F/P ratio ของน้ำมันโคโรวมศูนย์ฯ/สหกรณ์ฯ และนมรวมรายฟาร์ม เดือน กรกฎาคม 2559

ประเภท \ ร้อยละ	จำนวนตัวอย่าง	น้อยกว่า 1	1.0-1.25	1.26-1.50	มากกว่า 1.50
นมรวมศูนย์ฯ/สหกรณ์ฯ	54	0	57	39	4
นมรวมรายฟาร์ม	4,646	8	56	32	4

กราฟเปรียบเทียบร้อยละของตัวอย่างจำแนกตามสัดส่วนไขมันต่อโปรตีนของน้ำมันโคโรวมศูนย์ฯ/สหกรณ์ฯ และนมรวมรายฟาร์ม เดือน กรกฎาคม 2559

