

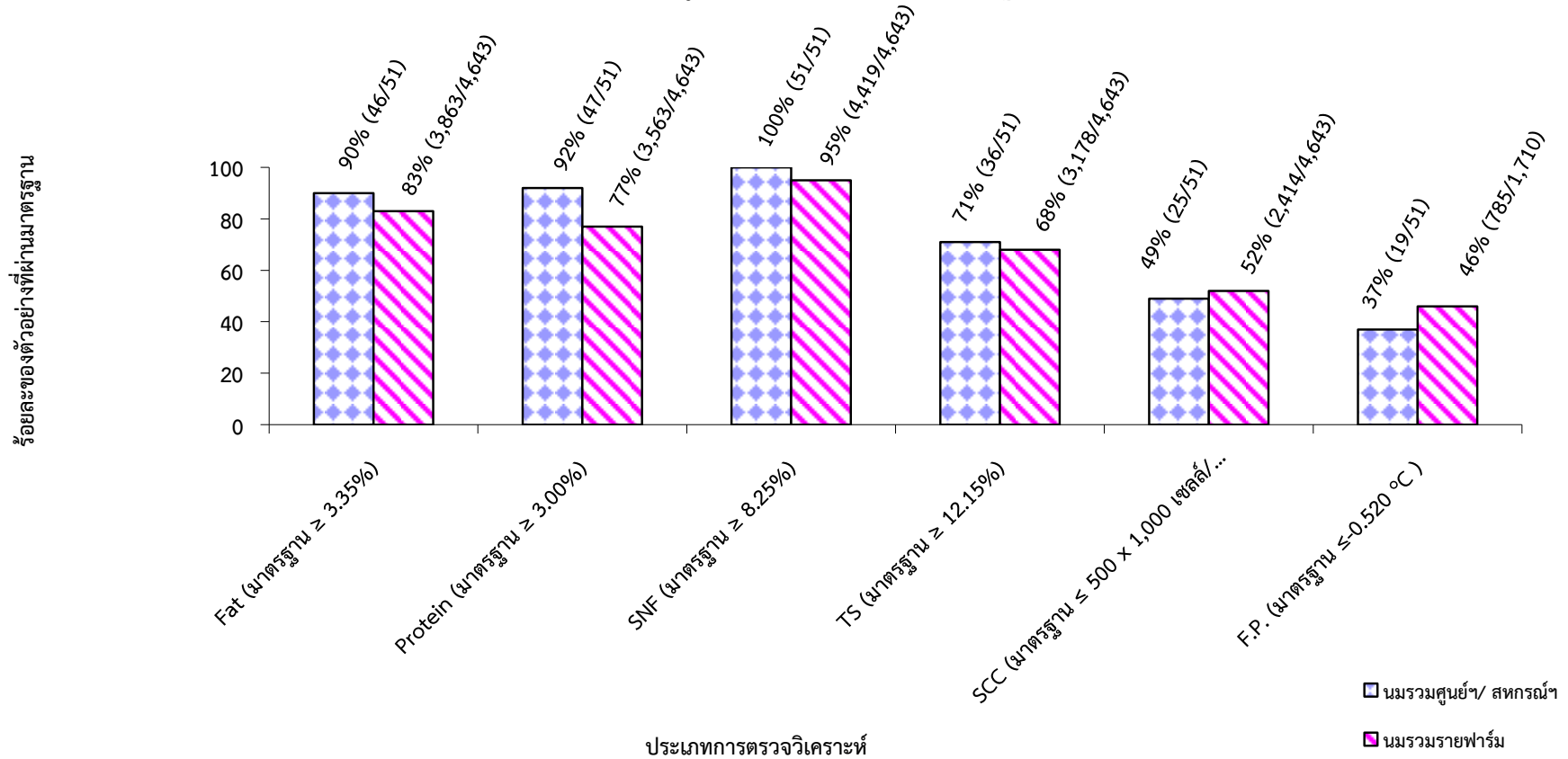
ตารางสรุปจำนวนตัวอย่าง ประจำเดือน พฤศจิกายน 2559 (กลุ่ม ฯ นมฯ)

แหล่งตัวอย่าง	จำนวนตัวอย่าง
นมรวมศูนย์ฯ/สหกรณ์ฯ	51
นมรวมรายฟาร์ม	4,643
นมรายตัว	62
ผลิตภัณฑ์	-
รวม	4,756

ตารางแสดงค่า ร้อยละของตัวอย่างน้ำนมโคจากศูนย์ฯ/ สหกรณ์ฯ และฟาร์มที่ผ่านมาตรฐานในเดือน พฤศจิกายน 2559

รายการตรวจวิเคราะห์	นมรวมศูนย์ฯ/ สหกรณ์ฯ	นมรวมรายฟาร์ม
Fat (มาตรฐาน $\geq 3.35\%$)	90	83
Protein (มาตรฐาน $\geq 3.00\%$)	92	77
SNF (มาตรฐาน $\geq 8.25\%$)	100	95
TS (มาตรฐาน $\geq 12.15\%$)	71	68
SCC (มาตรฐาน $\leq 500 \times 1,000$ เซลล์/มิลลิลิตร)	49	52
F.P. (มาตรฐาน ≤ -0.520 °C)	37	46

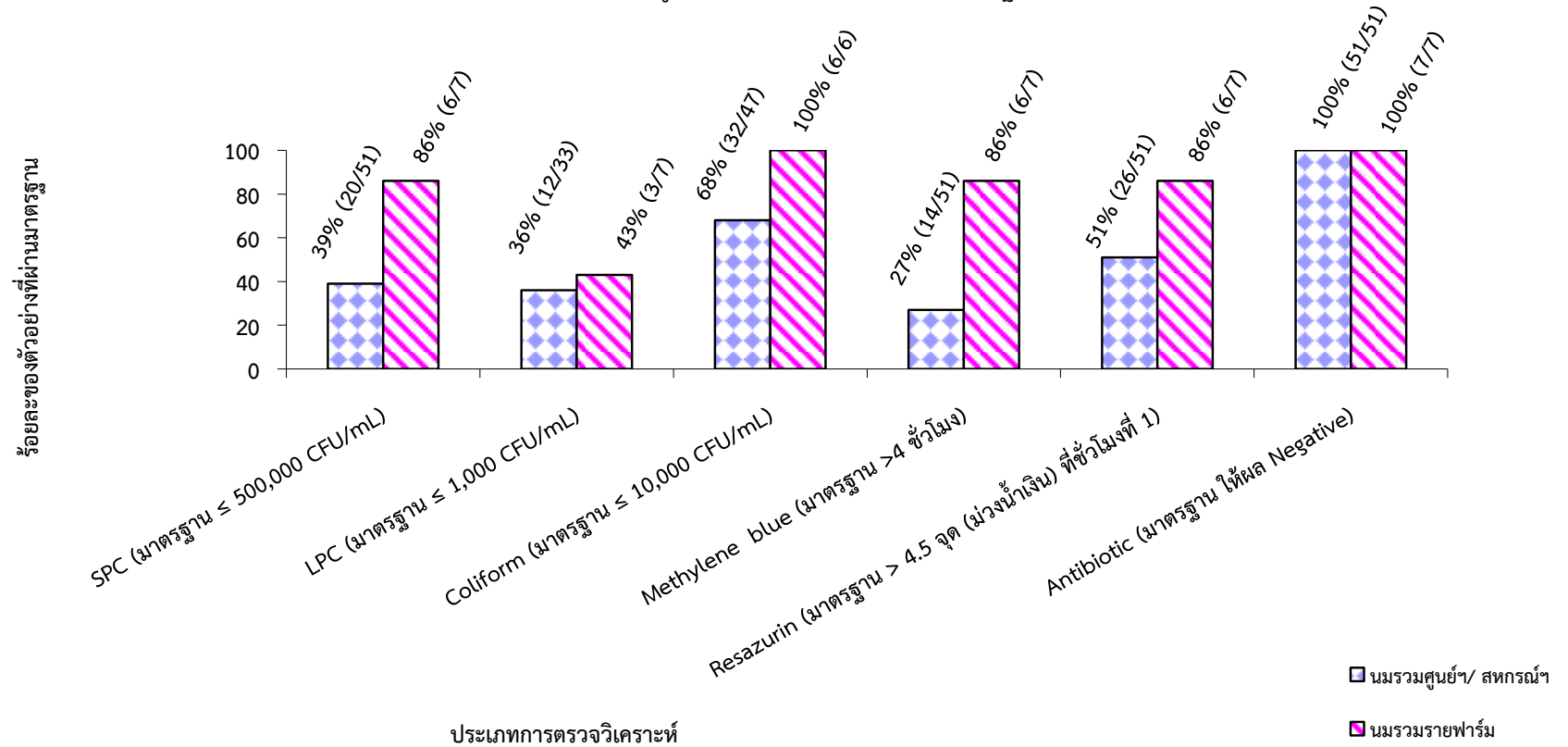
ภาพที่ 1-2 กราฟแสดงค่า ร้อยละของตัวอย่างน้ำนมโคจากศูนย์ฯ/สหกรณ์ฯ และฟาร์มที่ผ่านมาตรฐานในเดือน พฤศจิกายน 2559



ตารางแสดงค่า ร้อยละของตัวอย่างน้ำนมโคจากศูนย์ฯ/ สหกรณ์ฯ และฟาร์มที่ผ่านมาตรฐานในเดือน พฤศจิกายน 2559

รายการตรวจวิเคราะห์	นมรวมศูนย์ฯ/ สหกรณ์ฯ	นมรวมรายฟาร์ม
SPC (มาตรฐาน $\leq 500,000$ CFU/mL)	39	86
LPC (มาตรฐาน $\leq 1,000$ CFU/mL)	36	43
Coliform (มาตรฐาน $\leq 10,000$ CFU/mL)	68	100
Methylene blue (มาตรฐาน >4 ชั่วโมง)	27	86
Resazurin (มาตรฐาน > 4.5 จุด (ม่วงน้ำเงิน) ที่ชั่วโมงที่ 1)	51	86
Antibiotic (มาตรฐาน ให้ผล Negative)	100	100

ภาพที่ 2-2 กราฟแสดงค่า ร้อยละของ ตัวอย่างน้ำนมโคจากศูนย์ฯ / สหกรณ์ฯ และฟาร์มที่ผ่านมาตรฐานในเดือน พฤศจิกายน 2559



ตารางแสดงค่าร้อยละ F/P ratio ของน้ำนมโครวมศูนย์ฯ/สหกรณ์ฯ และนมรวมรายฟาร์ม เดือน พฤศจิกายน 2559

ประเภท \ ร้อยละ	จำนวนตัวอย่าง	น้อยกว่า 1	1.0-1.25	1.26-1.50	มากกว่า 1.50
นมรวมศูนย์ฯ/สหกรณ์ฯ	51	0	65	33	2
นมรวมรายฟาร์ม	4,643	7	56	33	4

กราฟเปรียบเทียบร้อยละของตัวอย่างจำแนกตามสัดส่วนไขมันต่อโปรตีนของน้ำนมโครวมศูนย์ฯ/สหกรณ์ฯ และนมรวมรายฟาร์ม เดือน พฤศจิกายน 2559

