

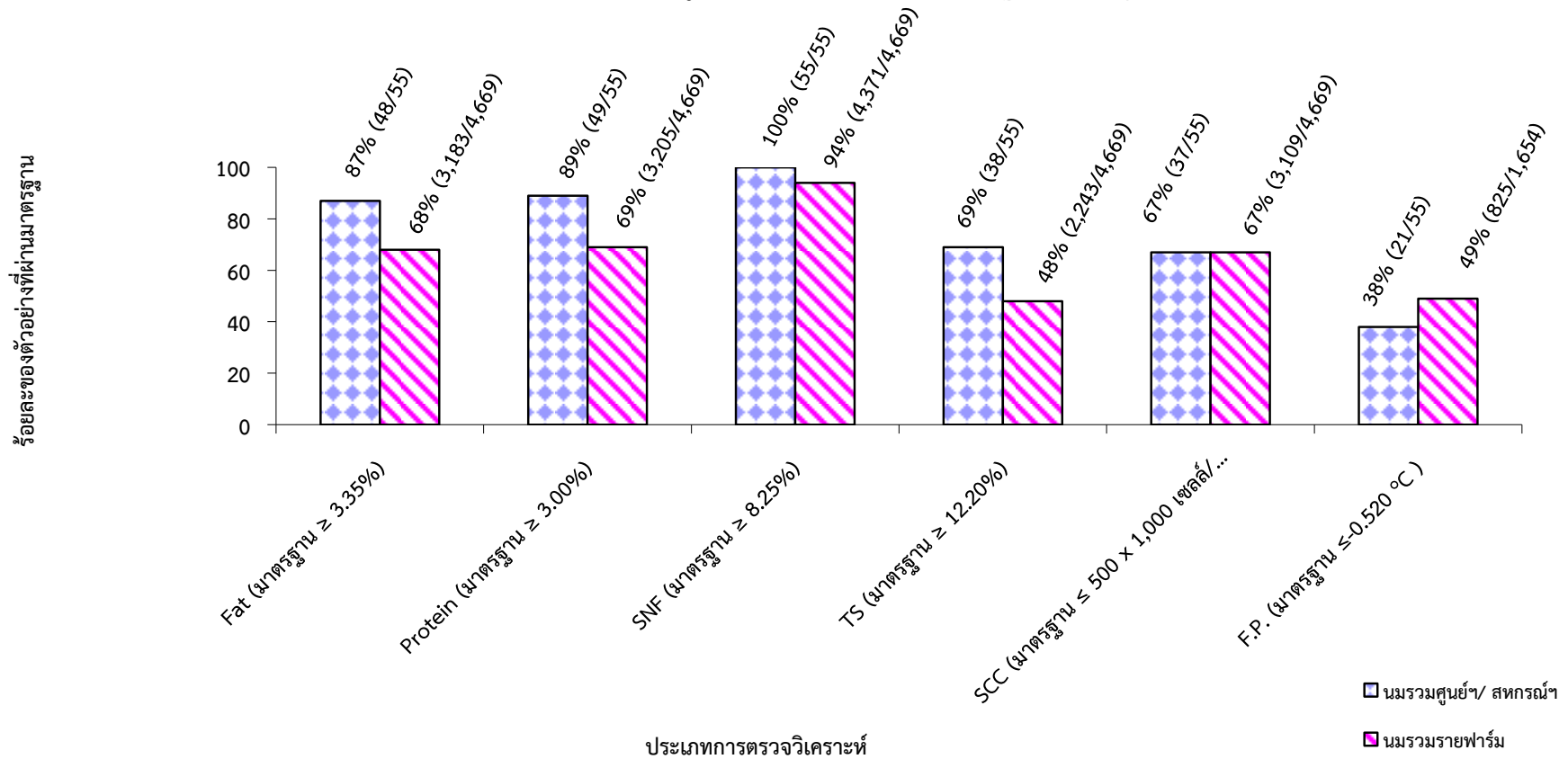
ตารางสรุปจำนวนตัวอย่าง ประจำเดือน กุมภาพันธ์ 2560 (กลุ่ม ฯ นมฯ)

แหล่งตัวอย่าง	จำนวนตัวอย่าง
นมรวมศูนย์ฯ/สหกรณ์ฯ	55
นมรวมรายฟาร์ม	4,669
นมรายตัว	32
ผลิตภัณฑ์	-
รวม	4,756

ตารางแสดงค่า ร้อยละของตัวอย่างน้ำนมโคจากศูนย์ฯ/ สหกรณ์ฯ และฟาร์มที่ผ่านมาตรฐานในเดือน กุมภาพันธ์ 2560

รายการตรวจวิเคราะห์	นมรวมศูนย์ฯ/ สหกรณ์ฯ	นมรวมรายฟาร์ม
Fat (มาตรฐาน $\geq 3.35\%$ )	87	68
Protein (มาตรฐาน $\geq 3.00\%$ )	89	69
SNF (มาตรฐาน $\geq 8.25\%$ )	100	94
TS (มาตรฐาน $\geq 12.20\%$ )	69	48
SCC (มาตรฐาน $\leq 500 \times 1,000$ เซลล์/มิลลิลิตร)	67	67
F.P. (มาตรฐาน $\leq -0.520$ °C )	38	49

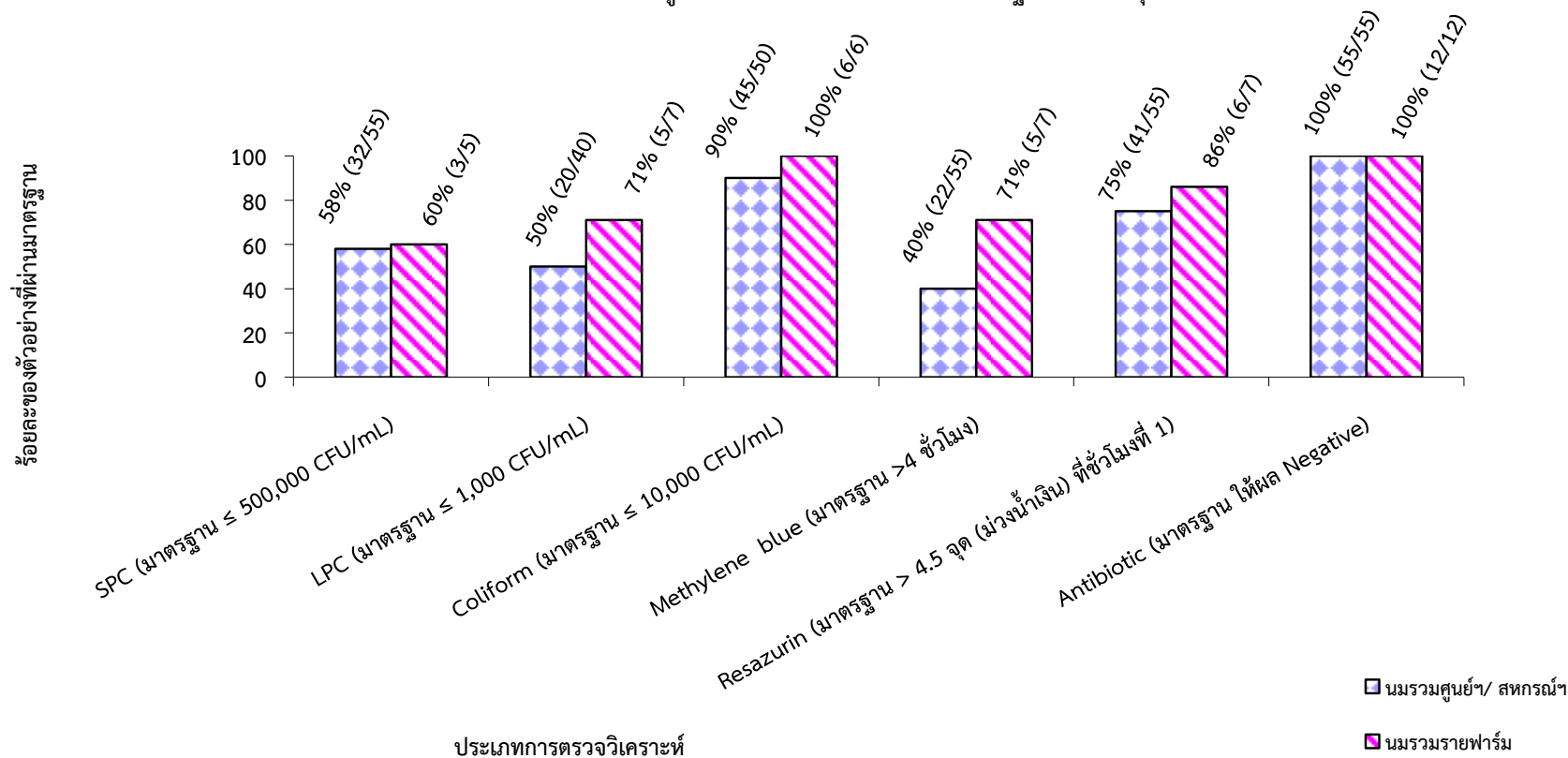
ภาพที่ 1-2 กราฟแสดงค่า ร้อยละของตัวอย่างน้ำนมโคจากศูนย์ฯ/สหกรณ์ฯ และฟาร์มที่ผ่านมาตรฐานในเดือน กุมภาพันธ์ 2560



ตารางแสดงค่า ร้อยละของตัวอย่างน้ำนมโคจากศูนย์ฯ/ สหกรณ์ฯ และฟาร์มที่ผ่านมาตรฐานในเดือน กุมภาพันธ์ 2560

รายการตรวจวิเคราะห์	นมรวมศูนย์ฯ/ สหกรณ์ฯ	นมรวมรายฟาร์ม
SPC (มาตรฐาน ≤ 500,000 CFU/mL)	58	60
LPC (มาตรฐาน ≤ 1,000 CFU/mL)	50	71
Coliform (มาตรฐาน ≤ 10,000 CFU/mL)	90	100
Methylene blue (มาตรฐาน >4 ชั่วโมง)	40	71
Resazurin (มาตรฐาน > 4.5 จุด (ม่วงน้ำเงิน) ที่ชั่วโมงที่ 1)	75	86
Antibiotic (มาตรฐาน ให้ผล Negative)	100	100

ภาพที่ 2-2 กราฟแสดงค่า ร้อยละของ ตัวอย่างน้ำนมโคจากศูนย์ฯ / สหกรณ์ฯ และฟาร์มที่ผ่านมาตรฐานในเดือน กุมภาพันธ์ 2560



ตารางแสดงค่าร้อยละ F/P ratio ของน้ำนมโครวมศูนย์ฯ/สทกรณฯ และนมรวมรายฟาร์ม เดือน กุมภาพันธ์ 2560

ประเภท \ ร้อยละ	จำนวนตัวอย่าง	น้อยกว่า 1	1.0-1.25	1.26-1.50	มากกว่า 1.50
นมรวมศูนย์ฯ/สทกรณฯ	55	0	60	40	0
นมรวมรายฟาร์ม	4,669	12	65	21	2

กราฟเปรียบเทียบร้อยละของตัวอย่างจำแนกตามสัดส่วนไขมันต่อโปรตีนของน้ำนมโครวมศูนย์ฯ/สทกรณฯ และนมรวมรายฟาร์ม เดือน กุมภาพันธ์ 2560

