

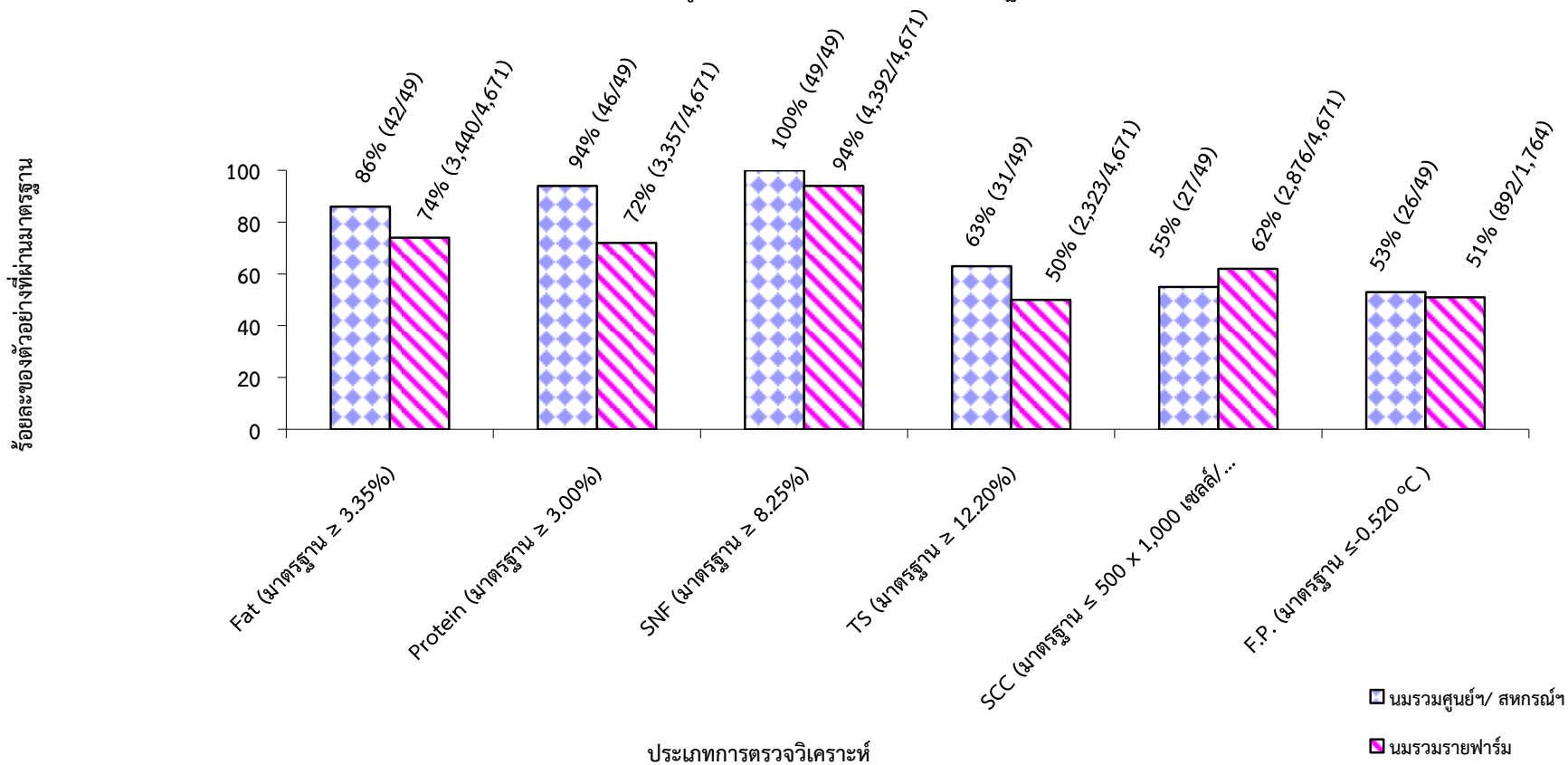
ตารางสรุปจำนวนตัวอย่าง ประจำเดือน พฤษภาคม 2560 (กลุ่ม ฯ นมฯ)

แหล่งตัวอย่าง	จำนวนตัวอย่าง
นมรวมศูนย์ฯ/สหกรณ์ฯ	49
นมรวมรายฟาร์ม	4,671
นมรายตัว	33
ผลิตภัณฑ์	-
รวม	4,753

ตารางแสดงค่า ร้อยละของตัวอย่างน้ำนมโคจากศูนย์ฯ/ สหกรณ์ฯ และฟาร์มที่ผ่านมาตรฐานในเดือน พฤษภาคม 2560

รายการตรวจวิเคราะห์	นมรวมศูนย์ฯ/ สหกรณ์ฯ	นมรวมรายฟาร์ม
Fat (มาตรฐาน $\geq 3.35\%$)	86	74
Protein (มาตรฐาน $\geq 3.00\%$)	94	72
SNF (มาตรฐาน $\geq 8.25\%$)	100	94
TS (มาตรฐาน $\geq 12.20\%$)	63	50
SCC (มาตรฐาน $\leq 500 \times 1,000$ เซลล์/มิลลิลิตร)	55	62
F.P. (มาตรฐาน ≤ -0.520 °C)	53	51

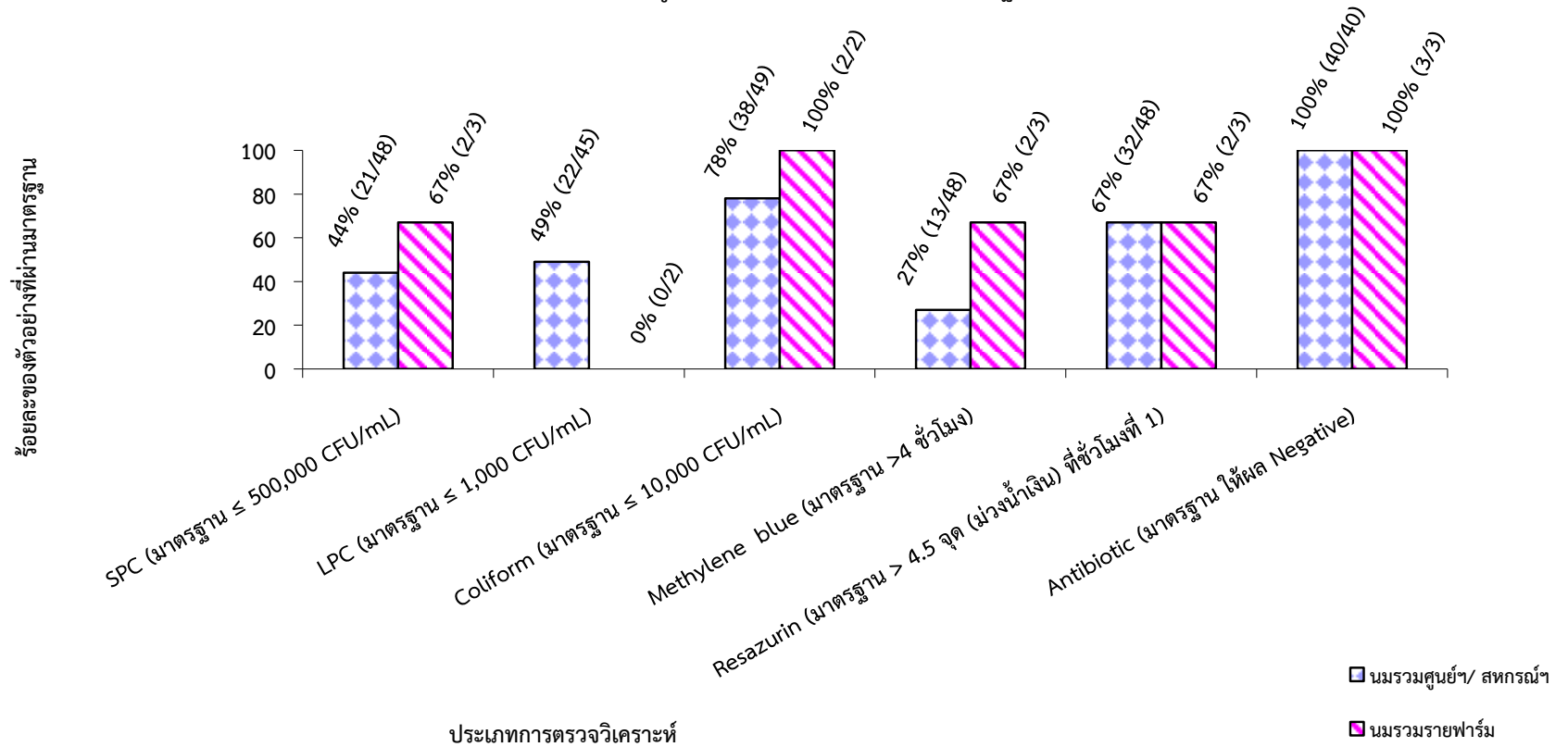
ภาพที่ 1-2 กราฟแสดงค่า ร้อยละของตัวอย่างน้ำนมโคจากศูนย์ฯ/สหกรณ์ฯ และฟาร์มที่ผ่านมาตรฐานในเดือน พฤษภาคม 2560



ตารางแสดงค่า ร้อยละของตัวอย่างน้ำนมโคจากศูนย์ฯ/ สหกรณ์ฯ และฟาร์มที่ผ่านมาตรฐานในเดือน พฤษภาคม 2560

รายการตรวจวิเคราะห์	นมรวมศูนย์ฯ/ สหกรณ์ฯ	นมรวมรายฟาร์ม
SPC (มาตรฐาน ≤ 500,000 CFU/mL)	44	67
LPC (มาตรฐาน ≤ 1,000 CFU/mL)	49	0
Coliform (มาตรฐาน ≤ 10,000 CFU/mL)	78	100
Methylene blue (มาตรฐาน >4 ชั่วโมง)	27	67
Resazurin (มาตรฐาน > 4.5 จุด (ม่วงน้ำเงิน) ที่ชั่วโมงที่ 1)	67	67
Antibiotic (มาตรฐาน ให้ผล Negative)	100	100

ภาพที่ 2-2 กราฟแสดงค่า ร้อยละของ ตัวอย่างน้ำนมโคจากศูนย์ฯ / สหกรณ์ฯ และฟาร์มที่ผ่านมาตรฐานในเดือน พฤษภาคม 2560



ตารางแสดงค่าร้อยละ F/P ratio ของน้ำนมโครวมศูนย์ฯ/สทกรณฯ และนมรวมรายฟาร์ม เดือน พฤษภาคม 2560

ประเภท \ ร้อยละ	จำนวนตัวอย่าง	น้อยกว่า 1	1.0-1.25	1.26-1.50	มากกว่า 1.50
นมรวมศูนย์ฯ/สทกรณฯ	49	4	63	31	2
นมรวมรายฟาร์ม	4,689	10	69	20	1

กราฟเปรียบเทียบร้อยละของตัวอย่างจำแนกตามสัดส่วนไขมันต่อโปรตีนของน้ำนมโครวมศูนย์ฯ/สทกรณฯ และนมรวมรายฟาร์ม เดือน พฤษภาคม 2560

