

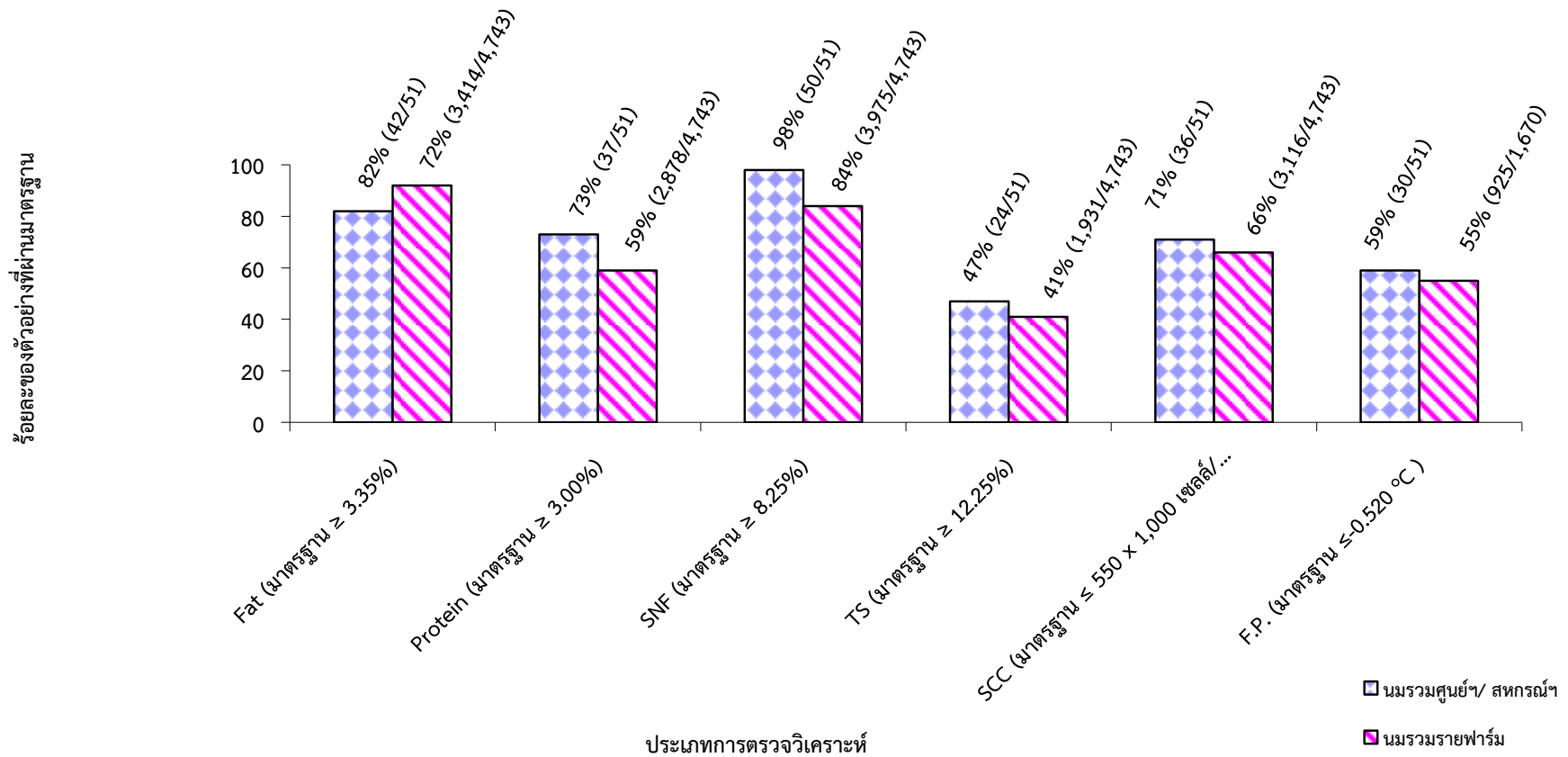
ตารางสรุปจำนวนตัวอย่าง ประจำเดือน มิถุนายน 2560 (กลุ่ม ๆ นมๆ)

แหล่งตัวอย่าง	จำนวนตัวอย่าง
นมรวมศูนย์ฯ/สหกรณ์ฯ	51
นมรวมรายฟาร์ม	4,743
นมรายตัว	39
ผลิตภัณฑ์	-
รวม	4,833

ตารางแสดงค่า ร้อยละของตัวอย่างน้ำนมโคจากศูนย์ฯ/ สหกรณ์ฯ และฟาร์มที่ผ่านมาตรฐานในเดือน มิถุนายน 2560

รายการตรวจวิเคราะห์	นมรวมศูนย์ฯ/ สหกรณ์ฯ	นมรวมรายฟาร์ม
Fat (มาตรฐาน $\geq 3.35\%$)	82	92
Protein (มาตรฐาน $\geq 3.00\%$)	73	59
SNF (มาตรฐาน $\geq 8.25\%$)	98	84
TS (มาตรฐาน $\geq 12.25\%$)	47	41
SCC (มาตรฐาน $\leq 550 \times 1,000$ เซลล์/มิลลิลิตร)	71	66
F.P. (มาตรฐาน ≤ -0.520 °C)	59	55

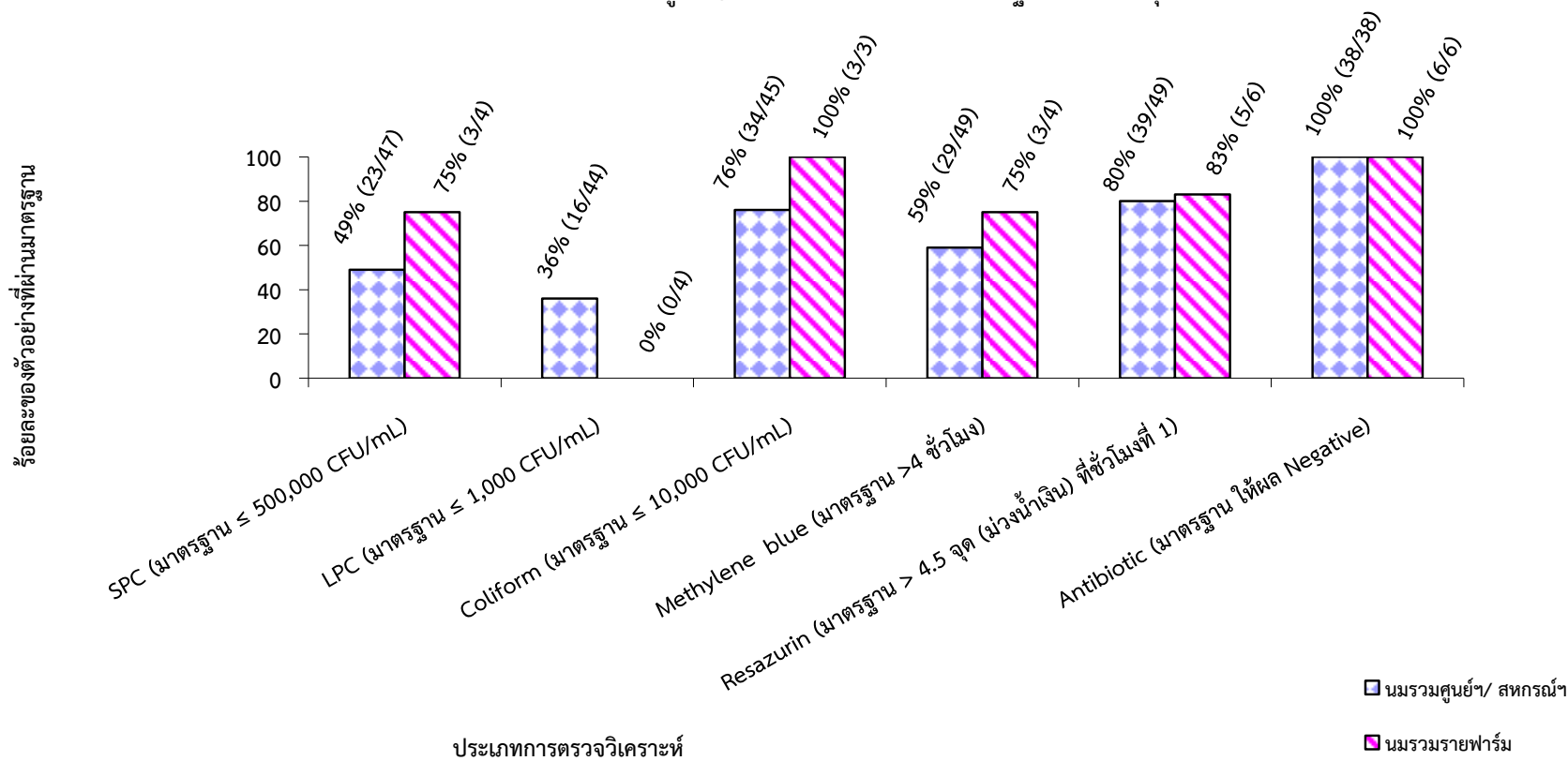
ภาพที่ 1-2 กราฟแสดงค่า ร้อยละของตัวอย่างน้ำนมโคจากศูนย์ฯ/สหกรณ์ฯ และฟาร์มที่ผ่านมาตรฐานในเดือน มิถุนายน 2560



ตารางแสดงค่า ร้อยละของตัวอย่างน้ำนมโคจากศูนย์ฯ/ สหกรณ์ฯ และฟาร์มที่ผ่านมาตรฐานในเดือน มิถุนายน 2560

รายการตรวจวิเคราะห์	นมรวมศูนย์ฯ/ สหกรณ์ฯ	นมรวมรายฟาร์ม
SPC (มาตรฐาน ≤ 500,000 CFU/mL)	49	75
LPC (มาตรฐาน ≤ 1,000 CFU/mL)	36	0
Coliform (มาตรฐาน ≤ 10,000 CFU/mL)	76	100
Methylene blue (มาตรฐาน >4 ชั่วโมง)	59	75
Resazurin (มาตรฐาน > 4.5 จุด (ม่วงน้ำเงิน) ที่ชั่วโมงที่ 1)	80	83
Antibiotic (มาตรฐาน ให้ผล Negative)	100	100

ภาพที่ 2-2 กราฟแสดงค่า ร้อยละของ ตัวอย่างน้ำนมโคจากศูนย์ฯ / สหกรณ์ฯ และฟาร์มที่ผ่านมาตรฐานในเดือน มิถุนายน 2560



ตารางแสดงค่าร้อยละ F/P ratio ของน้ำนมโครวมศูนย์ฯ/สหกรณ์ฯ และนมรวมรายฟาร์ม เดือน มิถุนายน 2560

ประเภท \ ร้อยละ	จำนวนตัวอย่าง	น้อยกว่า 1	1.0-1.25	1.26-1.50	มากกว่า 1.50
นมรวมศูนย์ฯ/สหกรณ์ฯ	51	2	61	35	2
นมรวมรายฟาร์ม	4,743	9	65	24	1

กราฟเปรียบเทียบร้อยละของตัวอย่างจำแนกตามสัดส่วนไขมันต่อโปรตีนของน้ำนมโครวมศูนย์ฯ/สหกรณ์ฯ และนมรวมรายฟาร์ม เดือน มิถุนายน 2560

