

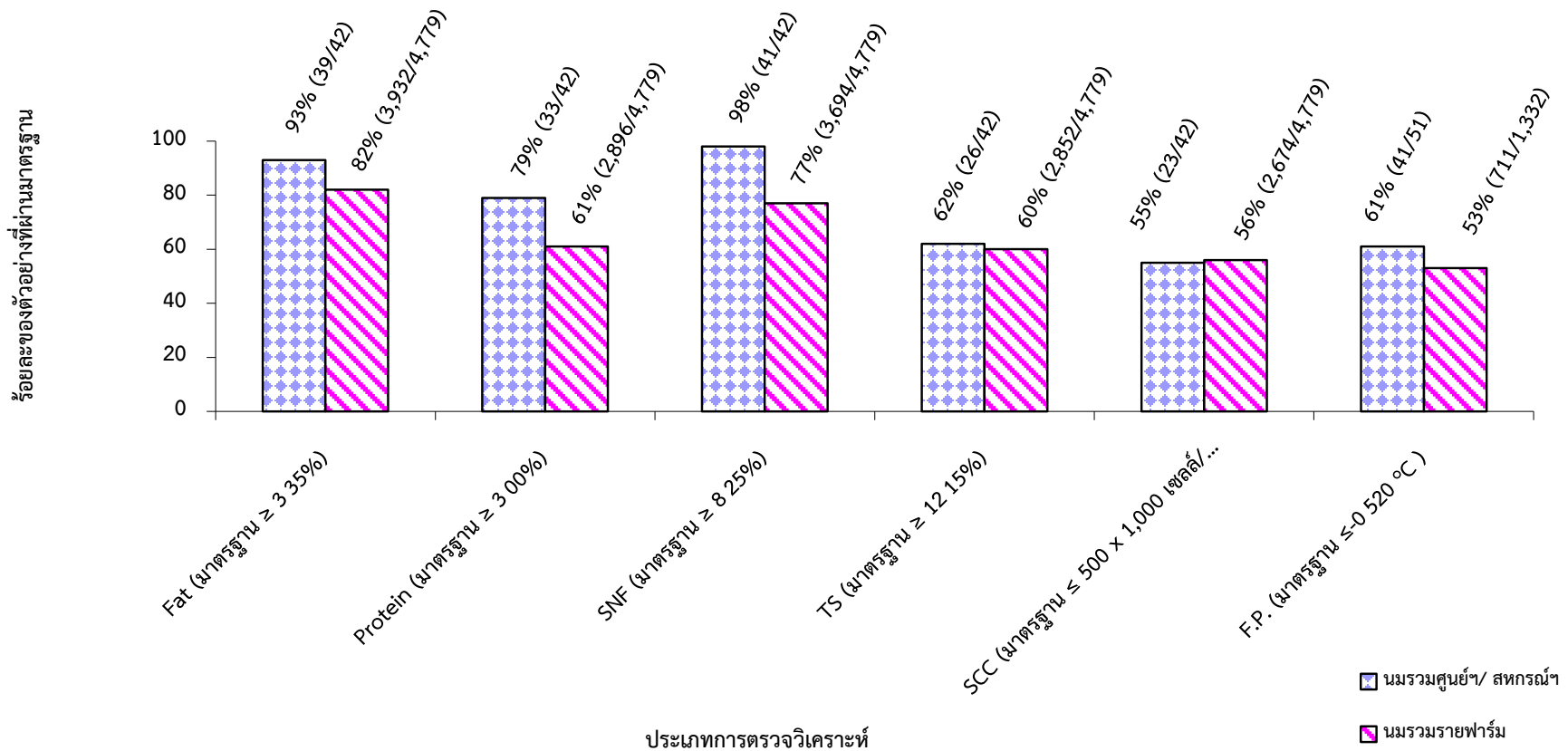
ตารางสรุปจำนวนตัวอย่าง ประจำเดือน พฤศจิกายน 2560 (กลุ่ม ฯ นมา)

แหล่งตัวอย่าง	จำนวนตัวอย่าง
นมรวมศูนย์ฯ/สหกรณ์ฯ	42
นมรวมรายฟาร์ม	4,779
นมรายตัว	33
ผลิตภัณฑ์	-
รวม	4,854

ตารางแสดงค่า ร้อยละของตัวอย่างน้ำนมโคจากศูนย์ฯ/ สหกรณ์ฯ และฟาร์มที่ผ่านมาตรฐานในเดือน พฤศจิกายน 2560

รายการตรวจวิเคราะห์	นมรวมศูนย์ฯ/ สหกรณ์ฯ	นมรวมรายฟาร์ม
Fat (มาตรฐาน $\geq 3.35\%$ )	93	82
Protein (มาตรฐาน $\geq 3.00\%$ )	79	61
SNF (มาตรฐาน $\geq 8.25\%$ )	98	77
TS (มาตรฐาน $\geq 12.15\%$ )	62	60
SCC (มาตรฐาน $\leq 500 \times 1,000$ เซลล์/มิลลิลิตร)	55	56
F.P. (มาตรฐาน $\leq -0.520$ °C )	61	53

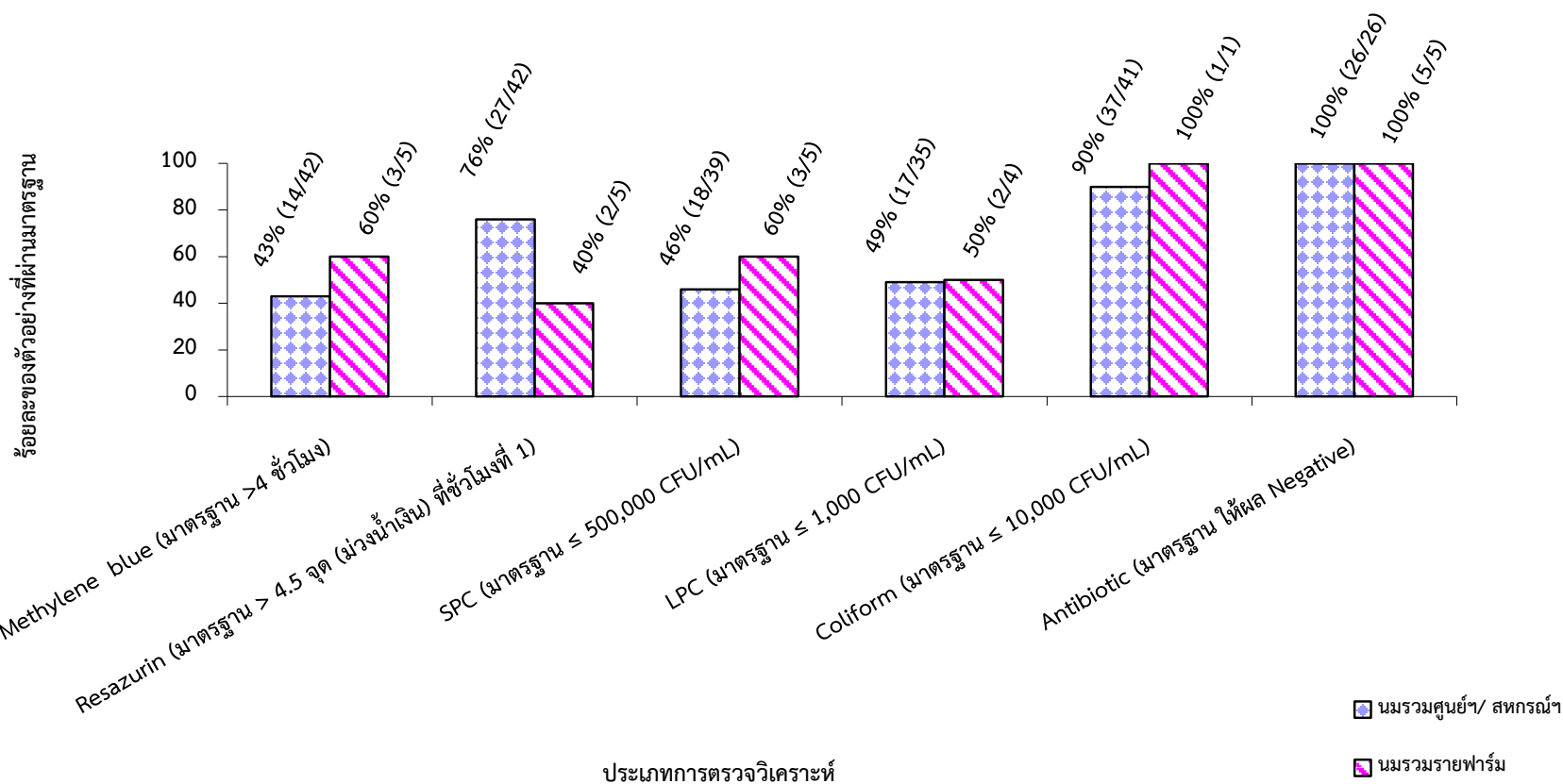
ภาพที่ 1-2 กราฟแสดงค่า ร้อยละของตัวอย่างน้ำนมโคจากศูนย์ฯ/สหกรณ์ฯ และฟาร์มที่ผ่านมาตรฐานในเดือน พฤศจิกายน 2560



ตารางแสดงค่า ร้อยละของตัวอย่างน้ำนมโคจากศูนย์ฯ/ สหกรณ์ฯ และฟาร์มที่ผ่านมาตรฐานในเดือน พฤศจิกายน 2560

รายการตรวจวิเคราะห์	นมรวมศูนย์ฯ/ สหกรณ์ฯ	นมรวมรายฟาร์ม
Methylene blue (มาตรฐาน >4 ชั่วโมง)	43	60
Resazurin (มาตรฐาน > 4.5 จุด (ม่วงน้ำเงิน) ที่ชั่วโมงที่ 1)	76	40
SPC (มาตรฐาน ≤ 500,000 CFU/mL)	46	60
LPC (มาตรฐาน ≤ 1,000 CFU/mL)	49	50
Coliform (มาตรฐาน ≤ 10,000 CFU/mL)	90	100
Antibiotic (มาตรฐาน ให้ผล Negative)	100	100

ภาพที่ 2-2 กราฟแสดงค่า ร้อยละของ ตัวอย่างน้ำนมโคจากศูนย์ฯ / สหกรณ์ฯ และฟาร์มที่ผ่านมาตรฐานในเดือน พฤศจิกายน 2560



ตารางแสดงค่าร้อยละ F/P ratio ของน้ำนมโครวมศูนย์ฯ/สทกรณฯ และนมรวมรายฟาร์ม เดือน พฤศจิกายน 2560

ประเภท \ ร้อยละ	จำนวนตัวอย่าง	น้อยกว่า 1	1.0-1.25	1.26-1.50	มากกว่า 1.50
นมรวมศูนย์ฯ/สทกรณฯ	42	0	45	50	5
นมรวมรายฟาร์ม	4,779	4	44	42	9

กราฟเปรียบเทียบร้อยละของตัวอย่างจำแนกตามสัดส่วนไขมันต่อโปรตีนของน้ำนมโครวมศูนย์ฯ/สทกรณฯ และนมรวมรายฟาร์ม เดือน พฤศจิกายน 2560

