

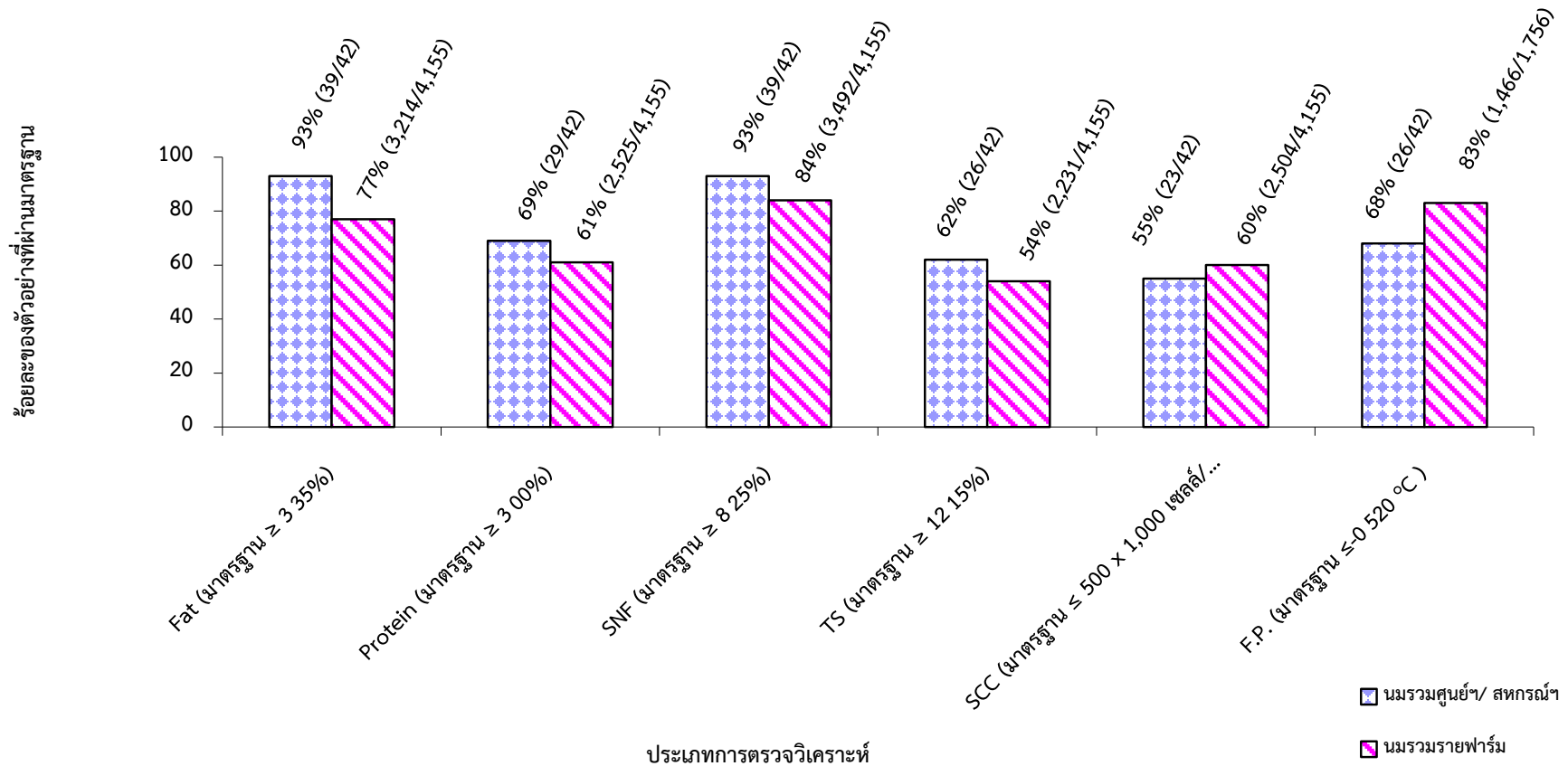
ตารางสรุปจำนวนตัวอย่าง ประจำเดือน ธันวาคม 2560 (กลุ่ม ๆ นมฯ)

| แหล่งตัวอย่าง       | จำนวนตัวอย่าง |
|---------------------|---------------|
| นมรวมศูนย์ฯ/สหกรณ์ฯ | 42            |
| นมรวมรายฟาร์ม       | 4,155         |
| นมรายตัว            | 30            |
| ผลิตภัณฑ์           | -             |
| รวม                 | 4,227         |

ตารางแสดงค่า ร้อยละของตัวอย่างน้ำนมโคจากศูนย์ฯ/ สหกรณ์ฯ และฟาร์มที่ผ่านมาตรฐานในเดือน ธันวาคม 2560

| รายการตรวจวิเคราะห์                                   | นมรวมศูนย์ฯ/ สหกรณ์ฯ | นมรวมรายฟาร์ม |
|---|----------------------|---------------|
| Fat (มาตรฐาน $\geq 3.35\%$ )                          | 93                   | 77            |
| Protein (มาตรฐาน $\geq 3.00\%$ )                      | 69                   | 61            |
| SNF (มาตรฐาน $\geq 8.25\%$ )                          | 93                   | 84            |
| TS (มาตรฐาน $\geq 12.15\%$ )                          | 62                   | 54            |
| SCC (มาตรฐาน $\leq 500 \times 1,000$ เซลล์/มิลลิลิตร) | 55                   | 60            |
| F.P. (มาตรฐาน $\leq -0.520$ °C )                      | 68                   | 83            |

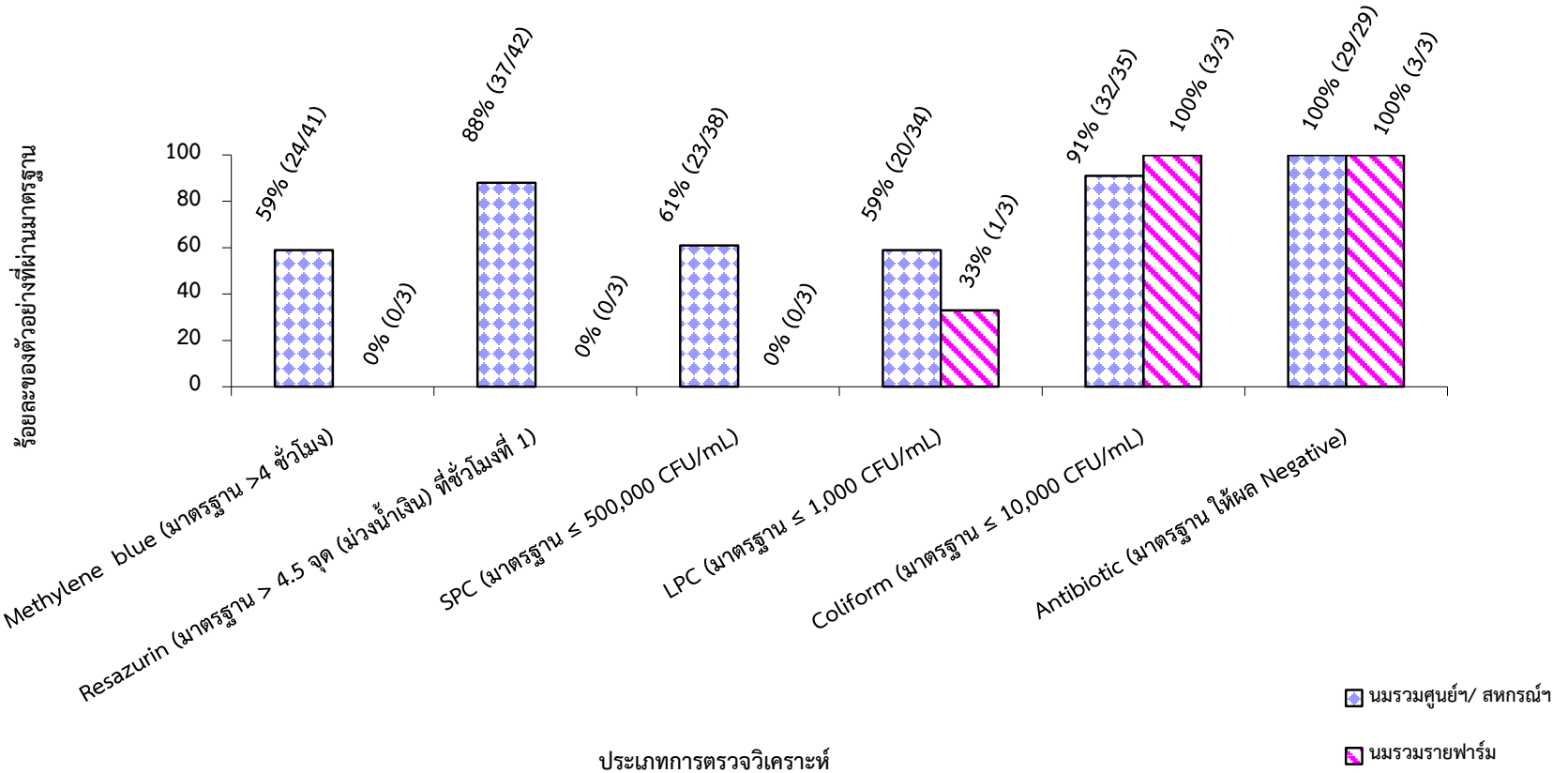
ภาพที่ 1-2 กราฟแสดงค่า ร้อยละของตัวอย่างน้ำนมโคจากศูนย์ฯ/สหกรณ์ฯ และฟาร์มที่ผ่านมาตรฐานในเดือน ธันวาคม 2560



ตารางแสดงค่า ร้อยละของตัวอย่างน้ำนมโคจากศูนย์ฯ/ สหกรณ์ฯ และฟาร์มที่ผ่านมาตรฐานในเดือน ธันวาคม 2560

| รายการตรวจวิเคราะห์   | นมรวมศูนย์ฯ/ สหกรณ์ฯ | นมรวมรายฟาร์ม |
|---|----------------------|---------------|
| Methylene blue (มาตรฐาน >4 ชั่วโมง)                         | 59                   | 0             |
| Resazurin (มาตรฐาน > 4.5 จุด (ม่วงน้ำเงิน) ที่ชั่วโมงที่ 1) | 88                   | 0             |
| SPC (มาตรฐาน ≤ 500,000 CFU/mL)                              | 61                   | 0             |
| LPC (มาตรฐาน ≤ 1,000 CFU/mL)                                | 59                   | 33            |
| Coliform (มาตรฐาน ≤ 10,000 CFU/mL)                          | 91                   | 100           |
| Antibiotic (มาตรฐาน ให้ผล Negative)                         | 100                  | 100           |

ภาพที่ 2-2 กราฟแสดงค่า ร้อยละของ ตัวอย่างน้ำนมโคจากศูนย์ฯ / สหกรณ์ฯ และฟาร์มที่ผ่านมาตรฐานในเดือน ธันวาคม 2560



ตารางแสดงค่าร้อยละ F/P ratio ของน้ำนมโครวมศูนย์ฯ/สหกรณ์ฯ และนมรวมรายฟาร์ม เดือน ธันวาคม 2560

| ประเภท \ ร้อยละ     | จำนวนตัวอย่าง | น้อยกว่า 1 | 1.0-1.25 | 1.26-1.50 | มากกว่า 1.50 |
|---------------------|---------------|------------|----------|-----------|--------------|
| นมรวมศูนย์ฯ/สหกรณ์ฯ | 42            | 0          | 57       | 40        | 2            |
| นมรวมรายฟาร์ม       | 4,155         | 7          | 52       | 36        | 4            |

กราฟเปรียบเทียบร้อยละของตัวอย่างจำแนกตามสัดส่วนไขมันต่อโปรตีนของน้ำนมโครวมศูนย์ฯ/สหกรณ์ฯ และนมรวมรายฟาร์ม เดือน ธันวาคม 2560

