

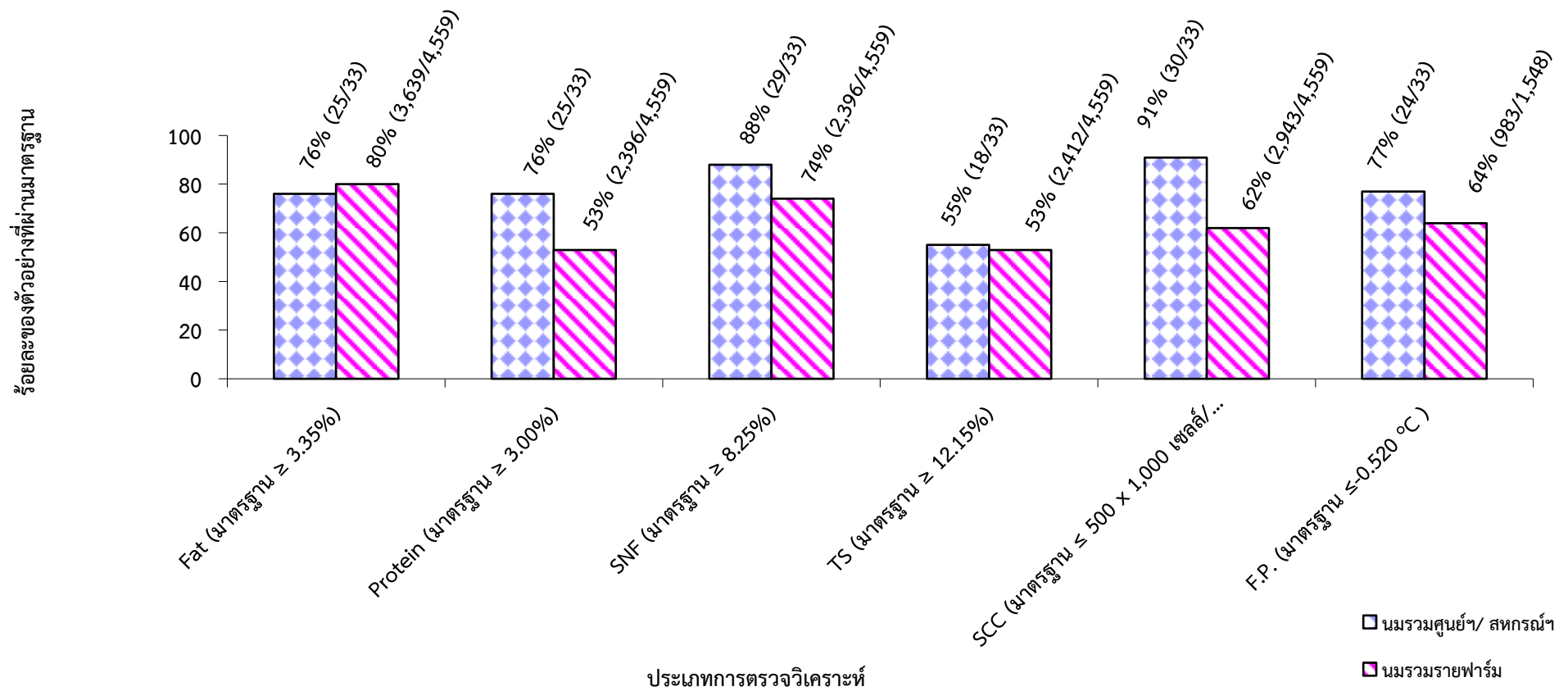
ตารางสรุปจำนวนตัวอย่าง ประจำเดือน กุมภาพันธ์ 2561 (กลุ่ม ฯ นมฯ)

แหล่งตัวอย่าง	จำนวนตัวอย่าง
นมรวมศูนย์ฯ/สหกรณ์ฯ	33
นมรวมรายฟาร์ม	4,559
นมรายตัว	28
ผลิตภัณฑ์	-
รวม	4,620

ตารางแสดงค่า ร้อยละของตัวอย่างน้ำนมโคจากศูนย์ฯ/ สหกรณ์ฯ และฟาร์มที่ผ่านมาตรฐานในเดือน กุมภาพันธ์ 2561

รายการตรวจวิเคราะห์	นมรวมศูนย์ฯ/ สหกรณ์ฯ	นมรวมรายฟาร์ม
Fat (มาตรฐาน $\geq 3.35\%$)	76	80
Protein (มาตรฐาน $\geq 3.00\%$)	76	53
SNF (มาตรฐาน $\geq 8.25\%$)	88	74
TS (มาตรฐาน $\geq 12.15\%$)	55	53
SCC (มาตรฐาน $\leq 500 \times 1,000$ เซลล์/มิลลิลิตร)	91	62
F.P. (มาตรฐาน ≤ -0.520 °C)	77	64

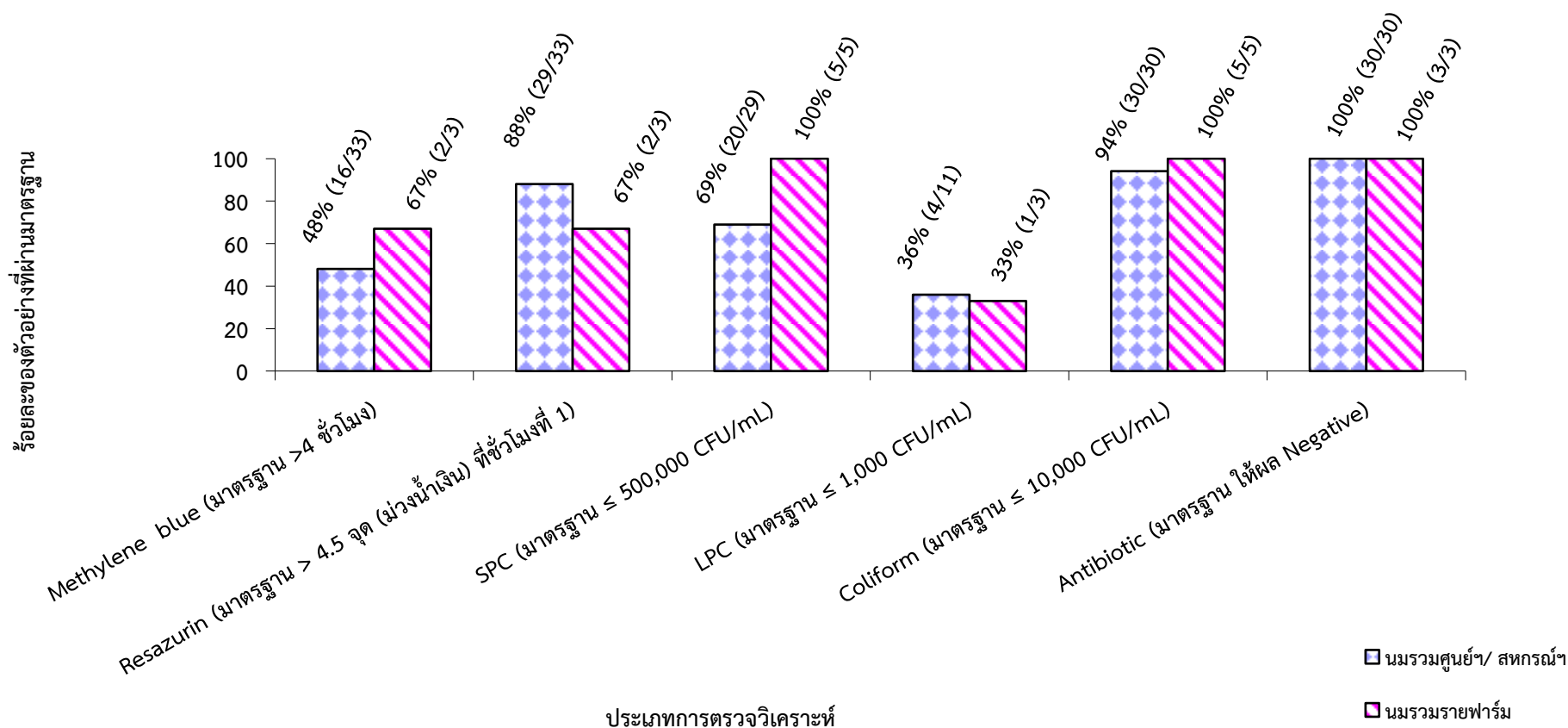
ภาพที่ 1-2 กราฟแสดงค่า ร้อยละของตัวอย่างน้ำนมโคจากศูนย์ฯ/สหกรณ์ฯ และฟาร์มที่ผ่านมาตรฐานในเดือน กุมภาพันธ์ 2561



ตารางแสดงค่า ร้อยละของตัวอย่างน้ำนมโคจากศูนย์ฯ/ สหกรณ์ฯ และฟาร์มที่ผ่านมาตรฐานในเดือน กุมภาพันธ์ 2561

รายการตรวจวิเคราะห์	นมรวมศูนย์ฯ/ สหกรณ์ฯ	นมรวมรายฟาร์ม
Methylene blue (มาตรฐาน >4 ชั่วโมง)	48	67
Resazurin (มาตรฐาน > 4.5 จุด (ม่วงน้ำเงิน) ที่ชั่วโมงที่ 1)	88	67
SPC (มาตรฐาน ≤ 500,000 CFU/mL)	69	100
LPC (มาตรฐาน ≤ 1,000 CFU/mL)	36	33
Coliform (มาตรฐาน ≤ 10,000 CFU/mL)	94	100
Antibiotic (มาตรฐาน ให้ผล Negative)	100	100

ภาพที่ 2-2 กราฟแสดงค่า ร้อยละของ ตัวอย่างน้ำนมโคจากศูนย์ฯ / สหกรณ์ฯ และฟาร์มที่ผ่านมาตรฐานในเดือน กุมภาพันธ์ 2561



ตารางแสดงค่าร้อยละ F/P ratio ของน้ำนมโครวมศูนย์ฯ/สหกรณ์ฯ และนมรวมรายฟาร์ม เดือน กุมภาพันธ์ 2561

ประเภท \ ร้อยละ	จำนวนตัวอย่าง	น้อยกว่า 1	1.0-1.25	1.26-1.50	มากกว่า 1.50
นมรวมศูนย์ฯ/สหกรณ์ฯ	33	0	58	39	3
นมรวมรายฟาร์ม	4,559	5	50	39	6

กราฟเปรียบเทียบร้อยละของตัวอย่างจำแนกตามสัดส่วนไขมันต่อโปรตีนของน้ำนมโครวมศูนย์ฯ/สหกรณ์ฯ และนมรวมรายฟาร์ม เดือน กุมภาพันธ์ 2561

