

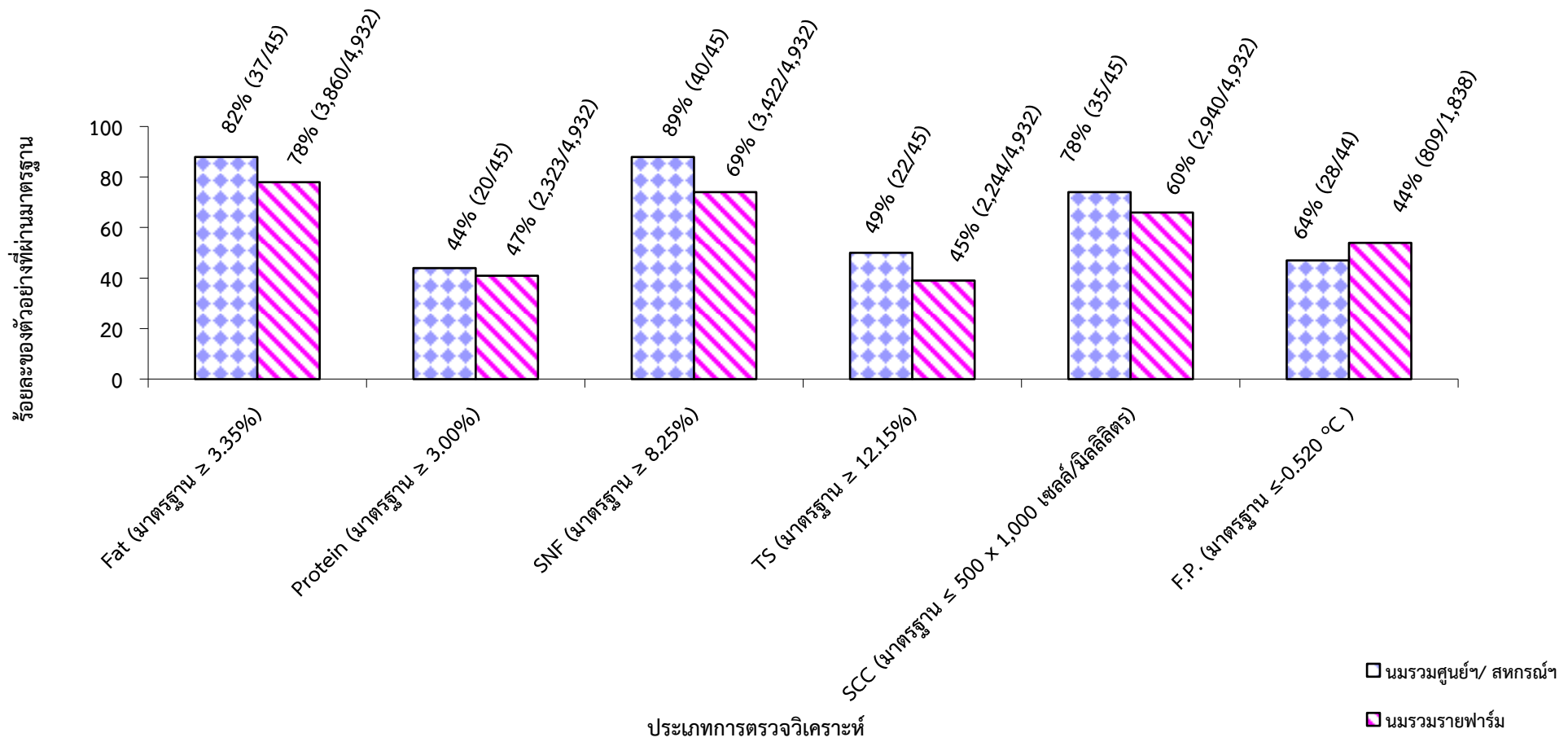
ตารางสรุปจำนวนตัวอย่าง ประจำเดือน เมษายน 2561 (กลุ่ม ๆ นมฯ)

แหล่งตัวอย่าง	จำนวนตัวอย่าง
นมรวมศูนย์ฯ/สหกรณ์ฯ	34
นมรวมรายฟาร์ม	3,400
นมรายตัว	16
ผลิตภัณฑ์	-
รวม	3,450

ตารางแสดงค่า ร้อยละของตัวอย่างน้ำนมโคจากศูนย์ฯ/ สหกรณ์ฯ และฟาร์มที่ผ่านมาตรฐานในเดือน เมษายน 2561

รายการตรวจวิเคราะห์	นมรวมศูนย์ฯ/ สหกรณ์ฯ	นมรวมรายฟาร์ม
Fat (มาตรฐาน $\geq 3.35\%$ )	88	78
Protein (มาตรฐาน $\geq 3.00\%$ )	44	41
SNF (มาตรฐาน $\geq 8.25\%$ )	88	74
TS (มาตรฐาน $\geq 12.15\%$ )	50	39
SCC (มาตรฐาน $\leq 500 \times 1,000$ เซลล์/มิลลิลิตร)	74	66
F.P. (มาตรฐาน $\leq -0.520$ °C )	47	54

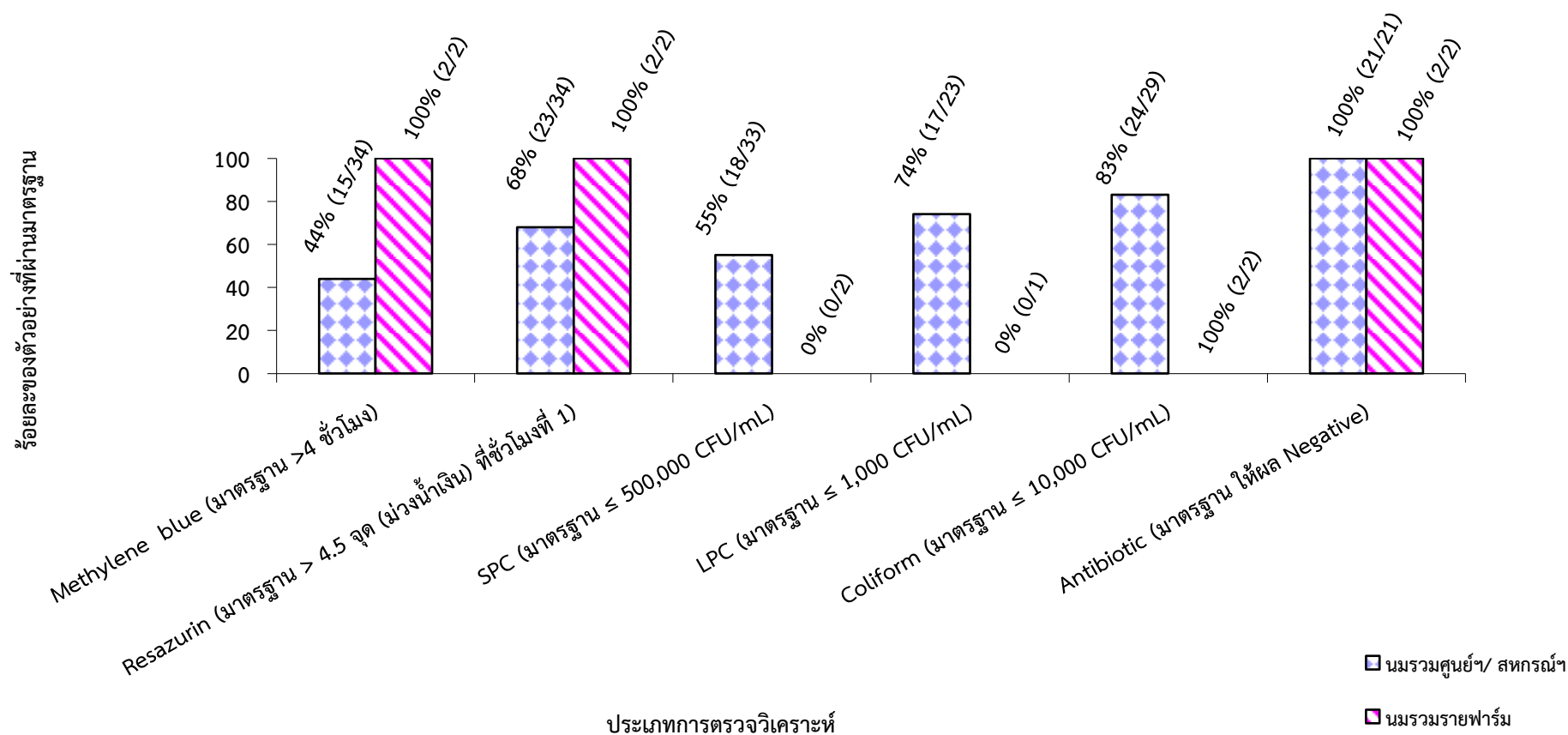
ภาพที่ 1-2 กราฟแสดงค่า ร้อยละของตัวอย่างน้ำนมโคจากศูนย์ฯ/สหกรณ์ฯ และฟาร์มที่ผ่านมาตรฐานในเดือน เมษายน 2561



ตารางแสดงค่า ร้อยละของตัวอย่างน้ำนมโคจากศูนย์ฯ/ สหกรณ์ฯ และฟาร์มที่ผ่านมาตรฐานในเดือน เมษายน 2561

รายการตรวจวิเคราะห์	นมรวมศูนย์ฯ/ สหกรณ์ฯ	นมรวมรายฟาร์ม
Methylene blue (มาตรฐาน >4 ชั่วโมง)	44	100
Resazurin (มาตรฐาน > 4.5 จุด (ม่วงน้ำเงิน) ที่ชั่วโมงที่ 1)	68	100
SPC (มาตรฐาน ≤ 500,000 CFU/mL)	55	0
LPC (มาตรฐาน ≤ 1,000 CFU/mL)	74	0
Coliform (มาตรฐาน ≤ 10,000 CFU/mL)	83	0
Antibiotic (มาตรฐาน ให้ผล Negative)	100	100

ภาพที่ 2-2 กราฟแสดงค่า ร้อยละของ ตัวอย่างน้ำนมโคจากศูนย์ฯ / สหกรณ์ฯ และฟาร์มที่ผ่านมาตรฐานในเดือน เมษายน 2561



ตารางแสดงค่าร้อยละ F/P ratio ของน้ำมันโครมศูนย์ฯ/สหกรณ์ฯ และนมรวมรายฟาร์ม เดือน เมษายน 2561

ประเภท \ ร้อยละ	จำนวนตัวอย่าง	น้อยกว่า 1	1.0-1.25	1.26-1.50	มากกว่า 1.50
นมรวมศูนย์ฯ/สหกรณ์ฯ	34	0	38	59	3
นมรวมรายฟาร์ม	3,400	5	52	41	2

กราฟเปรียบเทียบร้อยละของตัวอย่างจำแนกตามสัดส่วนไขมันต่อโปรตีนของน้ำมันโครมศูนย์ฯ/สหกรณ์ฯ และนมรวมรายฟาร์ม เดือน เมษายน 2561

