

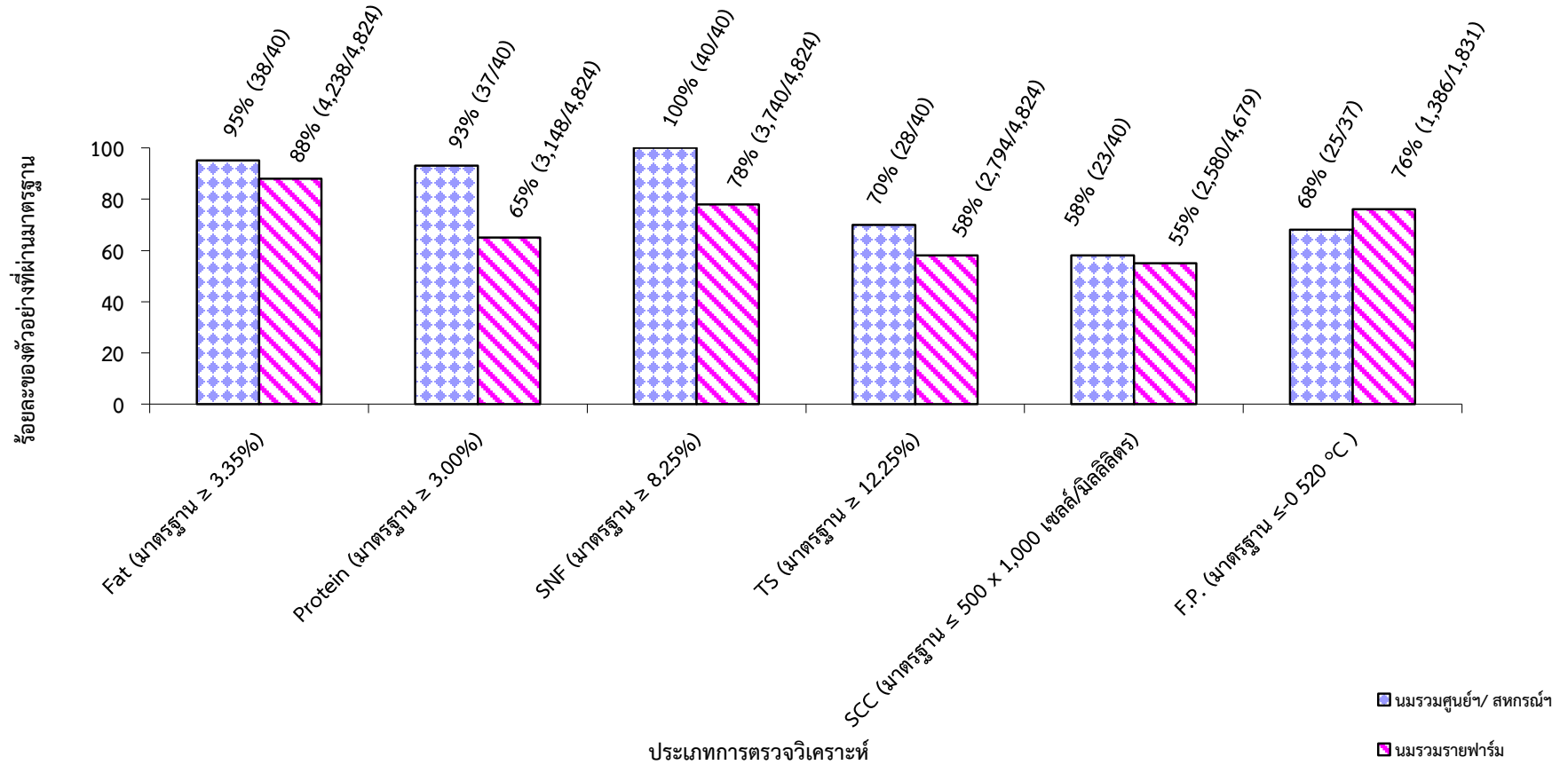
ตารางสรุปจำนวนตัวอย่าง ประจำเดือน สิงหาคม 2561 (กลุ่ม ฯ นมฯ)

แหล่งตัวอย่าง	จำนวนตัวอย่าง
นมรวมศูนย์ฯ/สหกรณ์ฯ	40
นมรวมรายฟาร์ม	4,679
นมรายตัว	27
ผลิตภัณฑ์	-
รวม	4,746

ตารางแสดงค่า ร้อยละของตัวอย่างน้ำนมโคจากศูนย์ฯ/ สหกรณ์ฯ และฟาร์มที่ผ่านมาตรฐานในเดือน สิงหาคม 2561

รายการตรวจวิเคราะห์	นมรวมศูนย์ฯ/ สหกรณ์ฯ	นมรวมรายฟาร์ม
Fat (มาตรฐาน $\geq 3.35\%$)	95	88
Protein (มาตรฐาน $\geq 3.00\%$)	93	65
SNF (มาตรฐาน $\geq 8.25\%$)	100	78
TS (มาตรฐาน $\geq 12.25\%$)	70	58
SCC (มาตรฐาน $\leq 500 \times 1,000$ เซลล์/มิลลิลิตร)	58	55
F.P. (มาตรฐาน ≤ -0.520 °C)	68	76

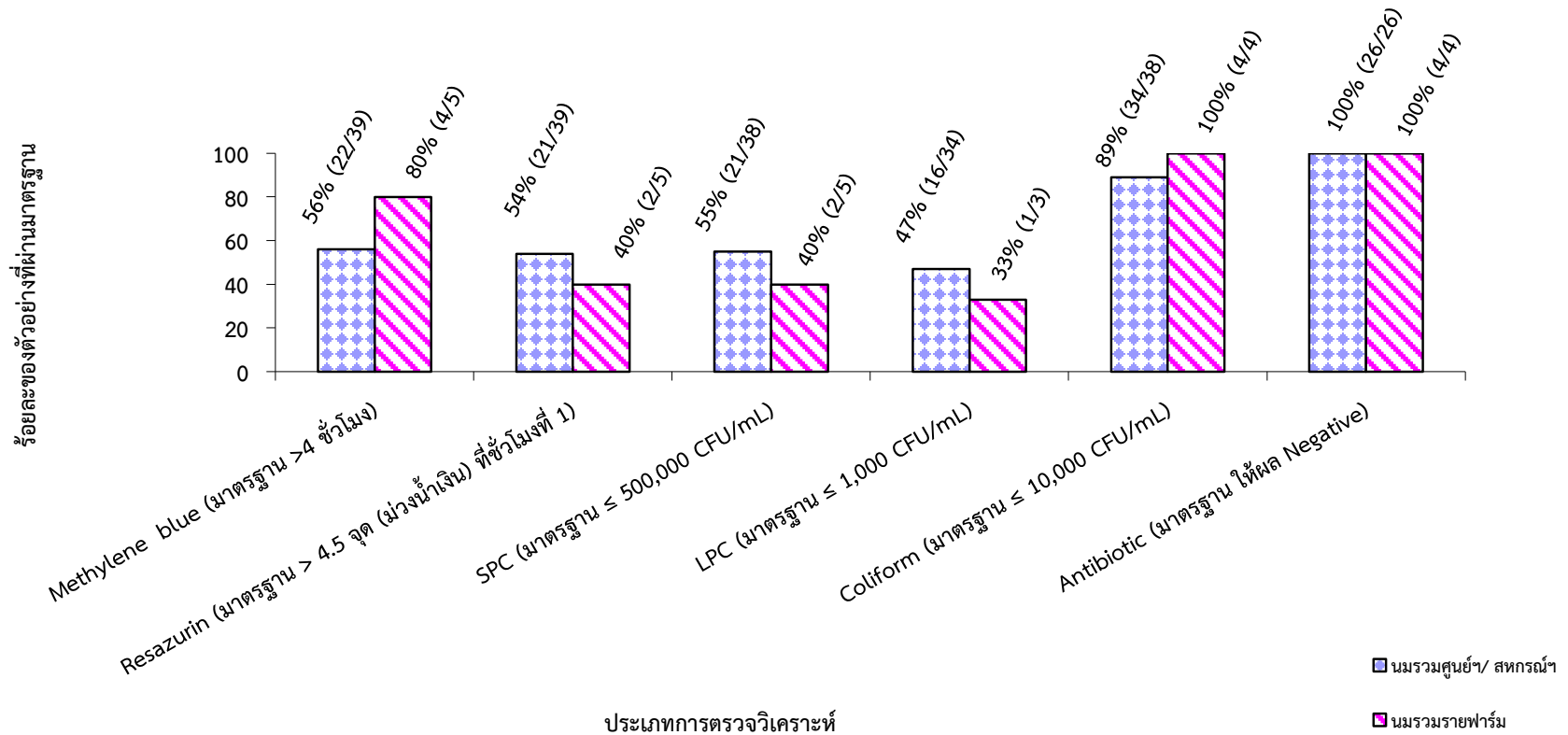
ภาพที่ 1-2 กราฟแสดงค่า ร้อยละของตัวอย่างน้ำนมโคจากศูนย์ฯ/สหกรณ์ฯ และฟาร์มที่ผ่านมาตรฐานในเดือน สิงหาคม 2561



ตารางแสดงค่า ร้อยละของตัวอย่างน้ำนมโคจากศูนย์ฯ/ สหกรณ์ฯ และฟาร์มที่ผ่านมาตรฐานในเดือน สิงหาคม 2561

รายการตรวจวิเคราะห์	นมรวมศูนย์ฯ/ สหกรณ์ฯ	นมรวมรายฟาร์ม
Methylene blue (มาตรฐาน >4 ชั่วโมง)	56	80
Resazurin (มาตรฐาน > 4.5 จุด (ม่วงน้ำเงิน) ที่ชั่วโมงที่ 1)	54	40
SPC (มาตรฐาน ≤ 500,000 CFU/mL)	55	40
LPC (มาตรฐาน ≤ 1,000 CFU/mL)	47	33
Coliform (มาตรฐาน ≤ 10,000 CFU/mL)	89	100
Antibiotic (มาตรฐาน ให้ผล Negative)	100	100

ภาพที่ 2-2 กราฟแสดงค่า ร้อยละของ ตัวอย่างน้ำนมโคจากศูนย์ฯ / สหกรณ์ฯ และฟาร์มที่ผ่านมาตรฐานในเดือน สิงหาคม 2561



ตารางแสดงค่าร้อยละ F/P ratio ของน้ำมันโครมคุนย้า/สทกรณ้า และนมรวมรายฟาร์ม เดือน สิงหาคม 2561

ประเภท \ ร้อยละ	จำนวนตัวอย่าง	น้อยกว่า 1	1.0-1.25	1.26-1.50	มากกว่า 1.50
นมรวมคุนย้า/สทกรณ้า	40	0	43	55	3
นมรวมรายฟาร์ม	4,824	3	46	45	6

กราฟเปรียบเทียบร้อยละของตัวอย่างจำแนกตามสัดส่วนไขมันต่อโปรตีนของน้ำมันโครมคุนย้า/สทกรณ้า และนมรวมรายฟาร์ม เดือน สิงหาคม 2561

