

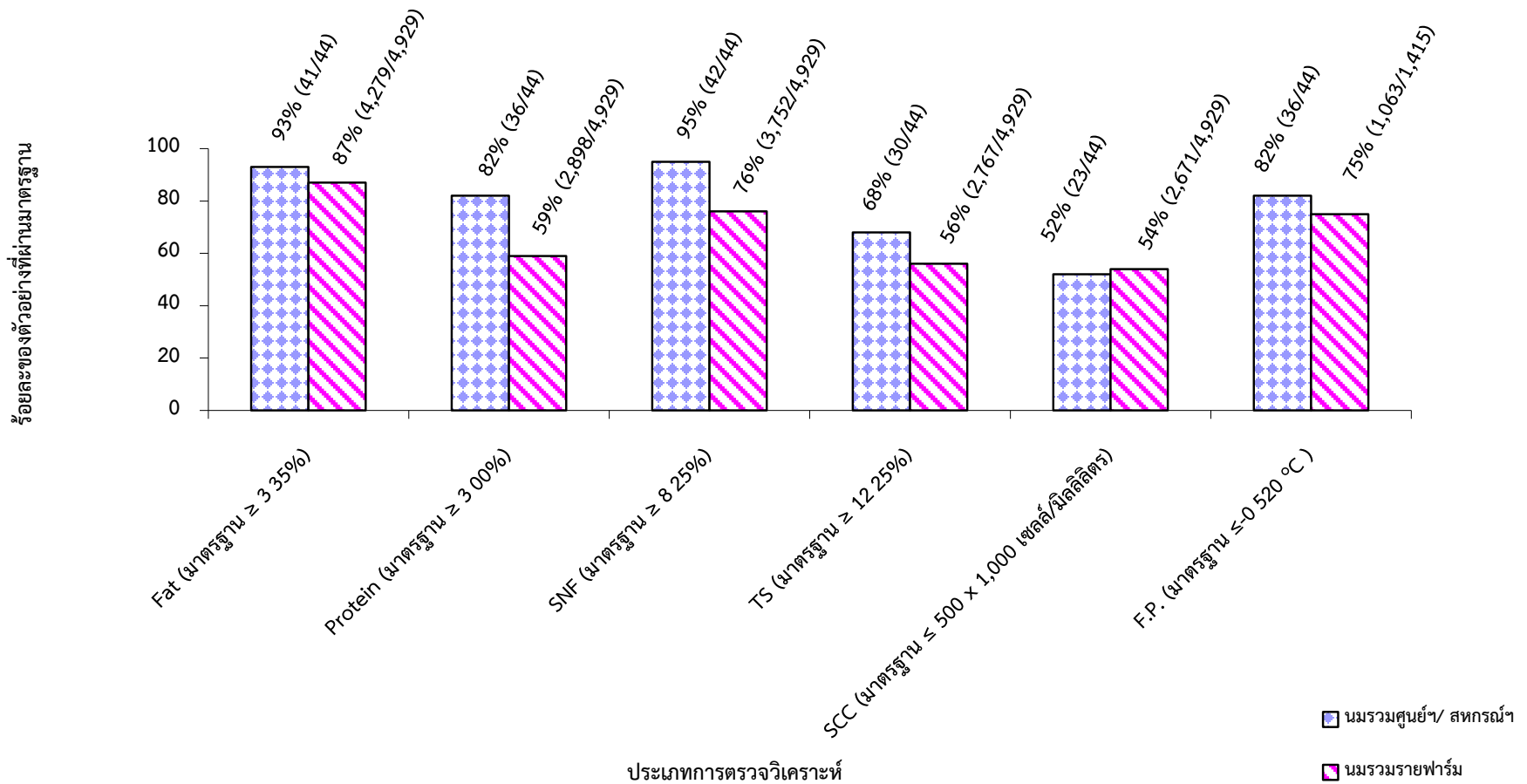
ตารางสรุปจำนวนตัวอย่าง ประจำเดือน พฤศจิกายน 2561 (กลุ่ม ๆ นมา)

แหล่งตัวอย่าง	จำนวนตัวอย่าง
นมรวมศูนย์ฯ/สหกรณ์ฯ	44
นมรวมรายฟาร์ม	4,929
นมรายตัว	41
ผลิตภัณฑ์	-
รวม	5,014

ตารางแสดงค่า ร้อยละของตัวอย่างน้ำนมโคจากศูนย์ฯ/ สหกรณ์ฯ และฟาร์มที่ผ่านมาตรฐานในเดือน พฤศจิกายน 2561

รายการตรวจวิเคราะห์	นมรวมศูนย์ฯ/ สหกรณ์ฯ	นมรวมรายฟาร์ม
Fat (มาตรฐาน $\geq 3.35\%$)	93	87
Protein (มาตรฐาน $\geq 3.00\%$)	82	59
SNF (มาตรฐาน $\geq 8.25\%$)	95	76
TS (มาตรฐาน $\geq 12.25\%$)	68	56
SCC (มาตรฐาน $\leq 500 \times 1,000$ เซลล์/มิลลิลิตร)	52	54
F.P. (มาตรฐาน ≤ -0.520 °C)	82	75

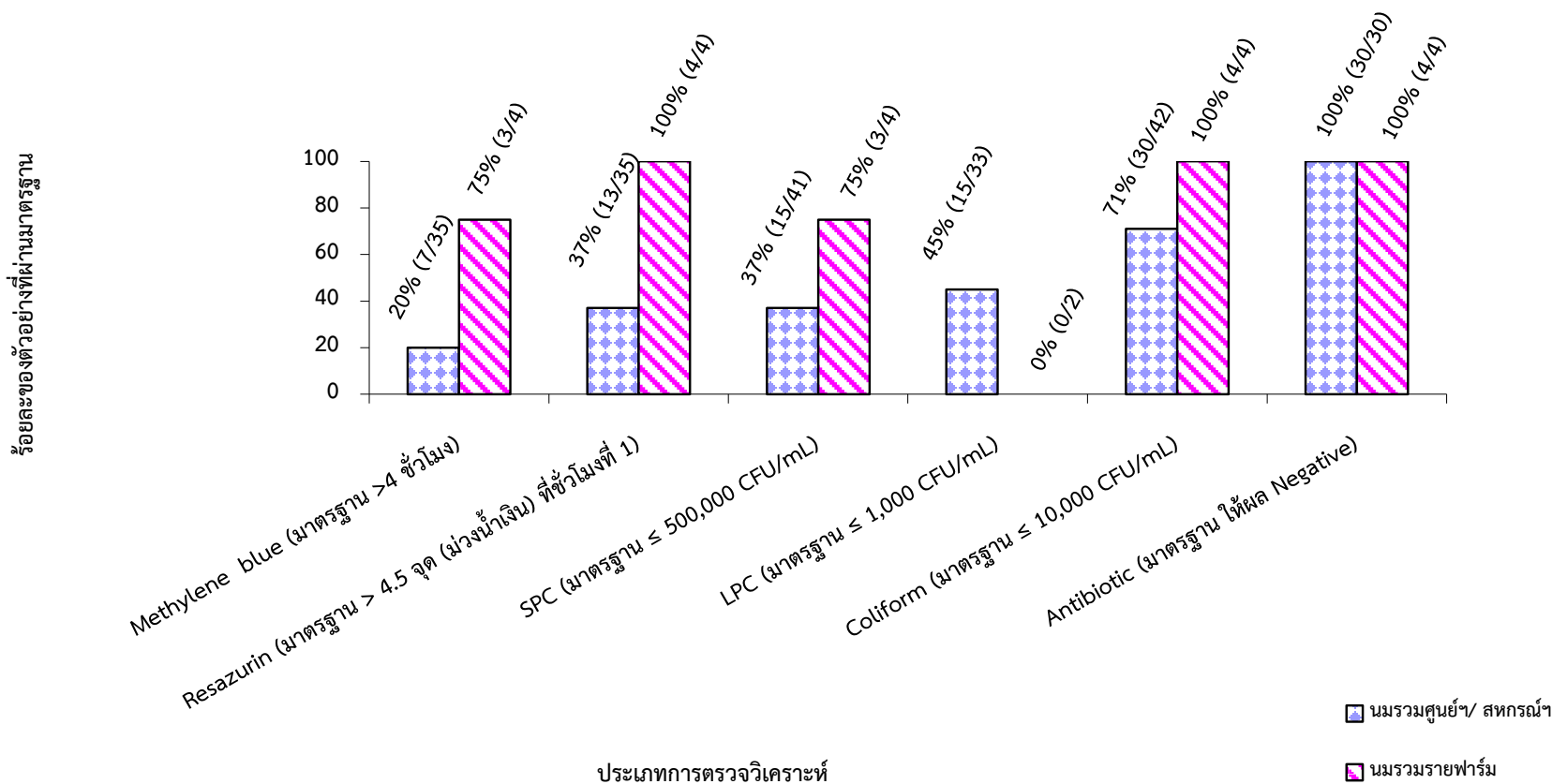
ภาพที่ 1-2 กราฟแสดงค่า ร้อยละของตัวอย่างน้ำนมโคจากศูนย์ฯ/สหกรณ์ฯ และฟาร์มที่ผ่านมาตรฐานในเดือน พฤศจิกายน 2561



ตารางแสดงค่า ร้อยละของตัวอย่างน้ำนมโคจากศูนย์ฯ/ สหกรณ์ฯ และฟาร์มที่ผ่านมาตรฐานในเดือน พฤศจิกายน 2561

รายการตรวจวิเคราะห์	นมรวมศูนย์ฯ/ สหกรณ์ฯ	นมรวมรายฟาร์ม
Methylene blue (มาตรฐาน >4 ชั่วโมง)	20	75
Resazurin (มาตรฐาน > 4.5 จุด (ม่วงน้ำเงิน) ที่ชั่วโมงที่ 1)	37	100
SPC (มาตรฐาน ≤ 500,000 CFU/mL)	37	75
LPC (มาตรฐาน ≤ 1,000 CFU/mL)	45	0
Coliform (มาตรฐาน ≤ 10,000 CFU/mL)	71	100
Antibiotic (มาตรฐาน ให้ผล Negative)	100	100

ภาพที่ 2-2 กราฟแสดงค่า ร้อยละของ ตัวอย่างน้ำนมโคจากศูนย์ฯ / สหกรณ์ฯ และฟาร์มที่ผ่านมาตรฐานในเดือน พฤศจิกายน 2561



ตารางแสดงค่าร้อยละ F/P ratio ของน้ำนมโครวมศูนย์ฯ/สทกรรณฯ และนมรวมรายฟาร์ม เดือน พฤศจิกายน 2561

ประเภท \ ร้อยละ	จำนวนตัวอย่าง	น้อยกว่า 1	1.0-1.25	1.26-1.50	มากกว่า 1.50
นมรวมศูนย์ฯ/สทกรรณฯ	44	0	34	59	7
นมรวมรายฟาร์ม	4,929	3	41	48	8

กราฟเปรียบเทียบร้อยละของตัวอย่างจำแนกตามสัดส่วนไขมันต่อโปรตีนของน้ำนมโครวมศูนย์ฯ/สทกรรณฯ และนมรวมรายฟาร์ม เดือน พฤศจิกายน 2561

