

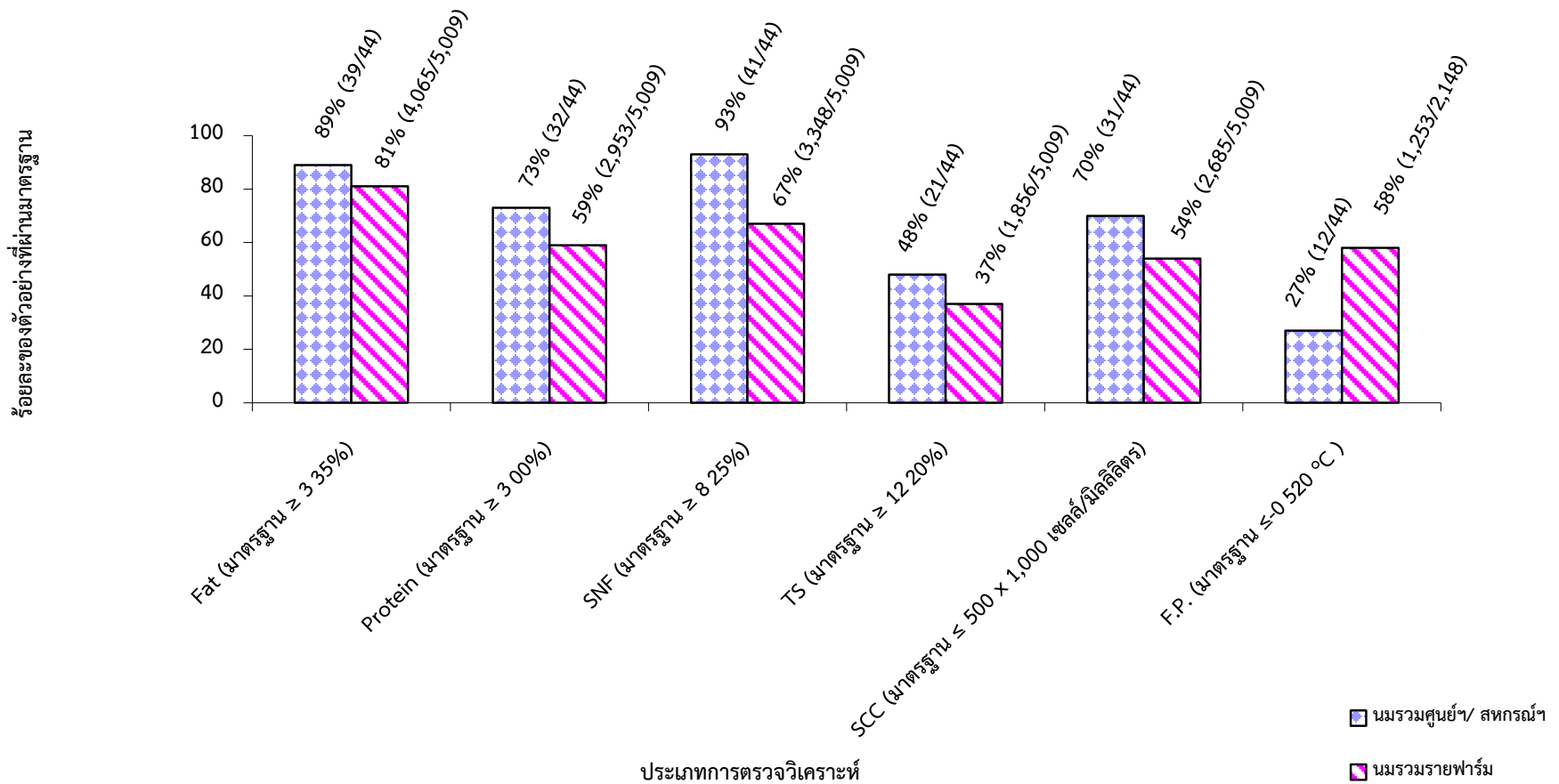
ตารางสรุปจำนวนตัวอย่าง ประจำเดือน พฤษภาคม 2562 (กลุ่ม ๆ นมฯ)

แหล่งตัวอย่าง	จำนวนตัวอย่าง
นมรวมศูนย์ฯ/สหกรณ์ฯ	44
นมรวมรายฟาร์ม	5,009
นมรายตัว	24
ผลิตภัณฑ์	-
รวม	5,077

ตารางแสดงค่า ร้อยละของตัวอย่างน้ำนมโคจากศูนย์ฯ/ สหกรณ์ฯ และฟาร์มที่ผ่านมาตรฐานในเดือน พฤษภาคม 2562

รายการตรวจวิเคราะห์	นมรวมศูนย์ฯ/ สหกรณ์ฯ	นมรวมรายฟาร์ม
Fat (มาตรฐาน $\geq 3.35\%$ )	89	81
Protein (มาตรฐาน $\geq 3.00\%$ )	73	59
SNF (มาตรฐาน $\geq 8.25\%$ )	93	67
TS (มาตรฐาน $\geq 12.20\%$ )	48	37
SCC (มาตรฐาน $\leq 500 \times 1,000$ เซลล์/มิลลิลิตร)	70	54
F.P. (มาตรฐาน $\leq -0.520$ °C )	27	58

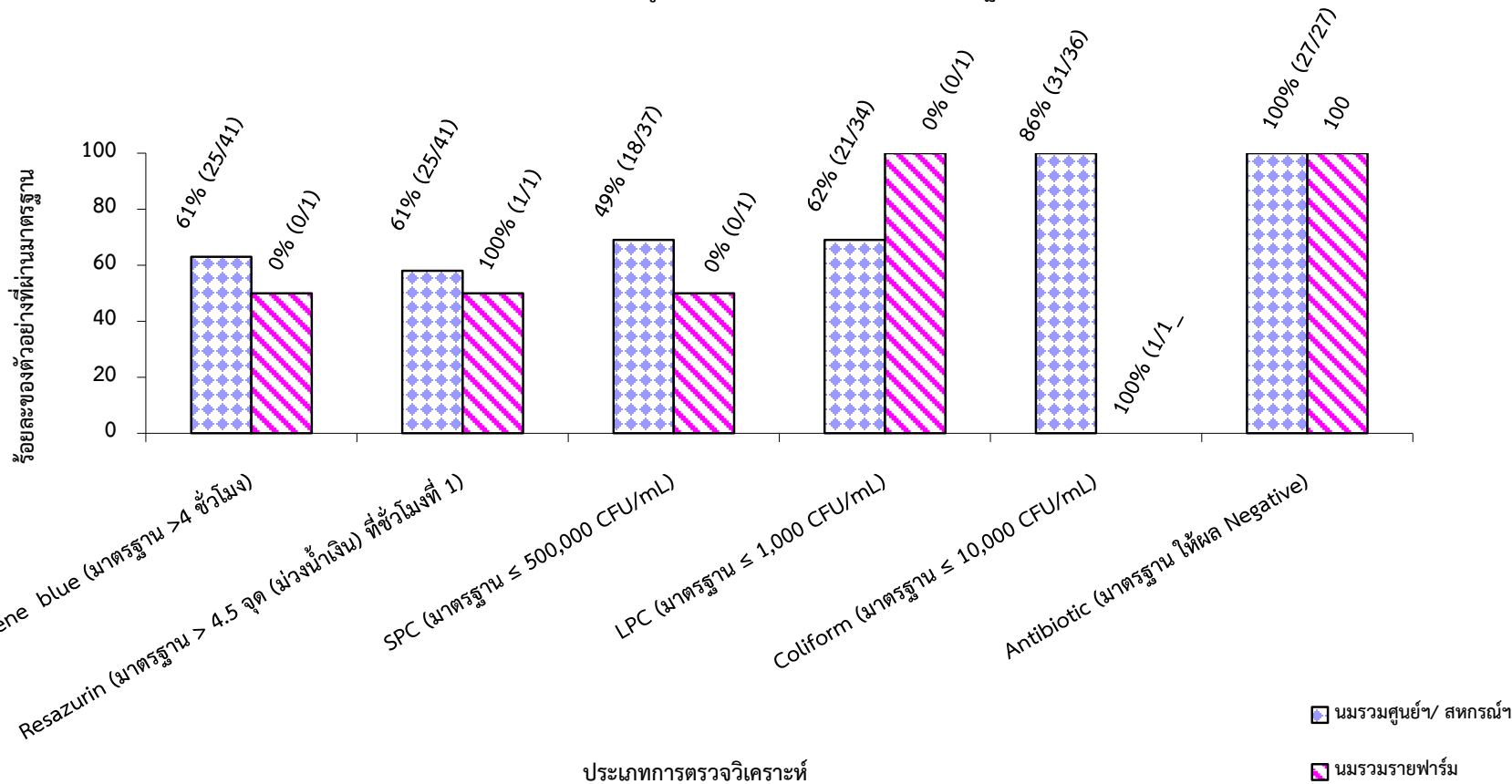
ภาพที่ 1-2 กราฟแสดงค่า ร้อยละของตัวอย่างน้ำนมโคจากศูนย์ฯ/สหกรณ์ฯ และฟาร์มที่ผ่านมาตรฐานในเดือน พฤษภาคม 2562



ตารางแสดงค่า ร้อยละของตัวอย่างน้ำนมโคจากศูนย์ฯ/ สหกรณ์ฯ และฟาร์มที่ผ่านมาตรฐานในเดือน พฤษภาคม 2562

รายการตรวจวิเคราะห์	นมรวมศูนย์ฯ/ สหกรณ์ฯ	นมรวมรายฟาร์ม
Methylene blue (มาตรฐาน >4 ชั่วโมง)	63	50
Resazurin (มาตรฐาน > 4.5 จุด (ม่วงน้ำเงิน) ที่ชั่วโมงที่ 1)	58	50
SPC (มาตรฐาน ≤ 500,000 CFU/mL)	69	50
LPC (มาตรฐาน ≤ 1,000 CFU/mL)	69	100
Coliform (มาตรฐาน ≤ 10,000 CFU/mL)	100	0
Antibiotic (มาตรฐาน ให้ผล Negative)	100	100

ภาพที่ 2-2 กราฟแสดงค่า ร้อยละของ ตัวอย่างน้ำนมโคจากศูนย์ฯ / สหกรณ์ฯ และฟาร์มที่ผ่านมาตรฐานในเดือน พฤษภาคม 2562



ตารางแสดงค่าร้อยละ F/P ratio ของน้ำมันโครมศูนย์ฯ/สหกรณ์ฯ และนมรวมรายฟาร์ม เดือน พฤษภาคม 2562

ประเภท \ ร้อยละ	จำนวนตัวอย่าง	น้อยกว่า 1	1.0-1.25	1.26-1.50	มากกว่า 1.50
นมรวมศูนย์ฯ/สหกรณ์ฯ	44	0	50	43	7
นมรวมรายฟาร์ม	5,009	4	55	36	4

กราฟเปรียบเทียบร้อยละของตัวอย่างจำแนกตามสัดส่วนไขมันต่อโปรตีนของน้ำมันโครมศูนย์ฯ/สหกรณ์ฯ และนมรวมรายฟาร์ม เดือน พฤษภาคม 2562

