

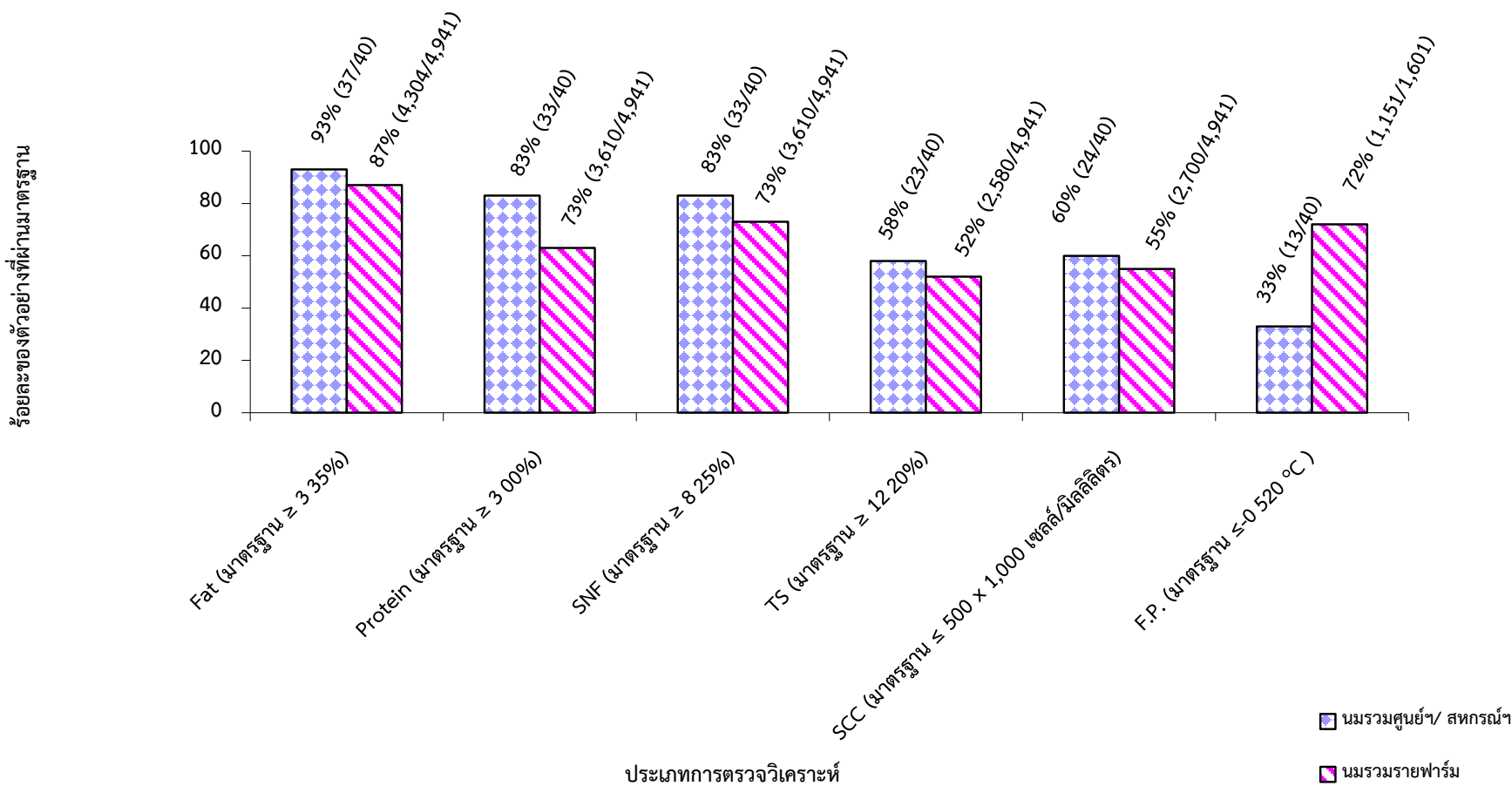
ตารางสรุปจำนวนตัวอย่าง ประจำเดือน มิถุนายน 2562 (กลุ่ม ๆ นมฯ)

แหล่งตัวอย่าง	จำนวนตัวอย่าง
นมรวมศูนย์ฯ/สหกรณ์ฯ	40
นมรวมรายฟาร์ม	4,941
นมรายตัว	24
ผลิตภัณฑ์	-
รวม	5,005

ตารางแสดงค่า ร้อยละของตัวอย่างน้ำนมโคจากศูนย์ฯ/ สหกรณ์ฯ และฟาร์มที่ผ่านมาตรฐานในเดือน มิถุนายน 2562

รายการตรวจวิเคราะห์	นมรวมศูนย์ฯ/ สหกรณ์ฯ	นมรวมรายฟาร์ม
Fat (มาตรฐาน $\geq 3.35\%$)	93	87
Protein (มาตรฐาน $\geq 3.00\%$)	83	63
SNF (มาตรฐาน $\geq 8.25\%$)	83	73
TS (มาตรฐาน $\geq 12.20\%$)	58	52
SCC (มาตรฐาน $\leq 500 \times 1,000$ เซลล์/มิลลิลิตร)	60	55
F.P. (มาตรฐาน ≤ -0.520 °C)	33	72

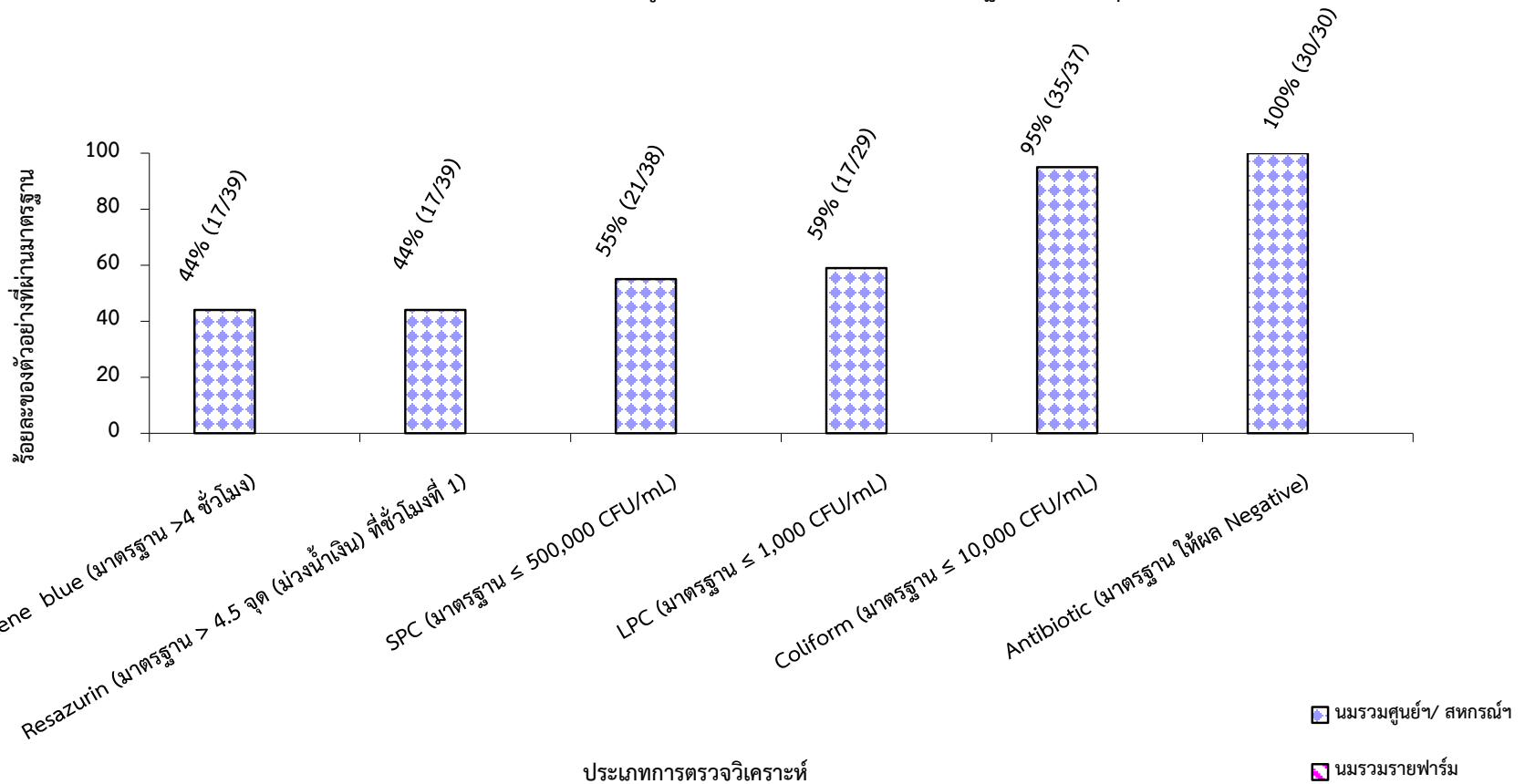
ภาพที่ 1-2 กราฟแสดงค่า ร้อยละของตัวอย่างน้ำนมโคจากศูนย์ฯ/สหกรณ์ฯ และฟาร์มที่ผ่านมาตรฐานในเดือน มิถุนายน 2562



ตารางแสดงค่า ร้อยละของตัวอย่างน้ำนมโคจากศูนย์ฯ/ สหกรณ์ฯ และฟาร์มที่ผ่านมาตรฐานในเดือน มิถุนายน 2562

รายการตรวจวิเคราะห์	นมรวมศูนย์ฯ/ สหกรณ์ฯ	นมรวมรายฟาร์ม
Methylene blue (มาตรฐาน >4 ชั่วโมง)	44	-
Resazurin (มาตรฐาน > 4.5 จุด (ม่วงน้ำเงิน) ที่ชั่วโมงที่ 1)	44	-
SPC (มาตรฐาน ≤ 500,000 CFU/mL)	55	-
LPC (มาตรฐาน ≤ 1,000 CFU/mL)	59	-
Coliform (มาตรฐาน ≤ 10,000 CFU/mL)	95	-
Antibiotic (มาตรฐาน ให้ผล Negative)	100	-

ภาพที่ 2-2 กราฟแสดงค่า ร้อยละของ ตัวอย่างน้ำนมโคจากศูนย์ฯ / สหกรณ์ฯ และฟาร์มที่ผ่านมาตรฐานในเดือน มิถุนายน 2562



ตารางแสดงค่าร้อยละ F/P ratio ของน้ำมันโครมสุญย์ฯ/สหกรณ์ฯ และนมรวมรายฟาร์ม เดือน มิถุนายน 2562

ประเภท \ ร้อยละ	จำนวนตัวอย่าง	น้อยกว่า 1	1.0-1.25	1.26-1.50	มากกว่า 1.50
นมรวมสุญย์ฯ/สหกรณ์ฯ	40	0	43	50	8
นมรวมรายฟาร์ม	4,941	3	45	45	7

กราฟเปรียบเทียบร้อยละของตัวอย่างจำแนกตามสัดส่วนไขมันต่อโปรตีนของน้ำมันโครมสุญย์ฯ/สหกรณ์ฯ และนมรวมรายฟาร์ม เดือน มิถุนายน 2562

