

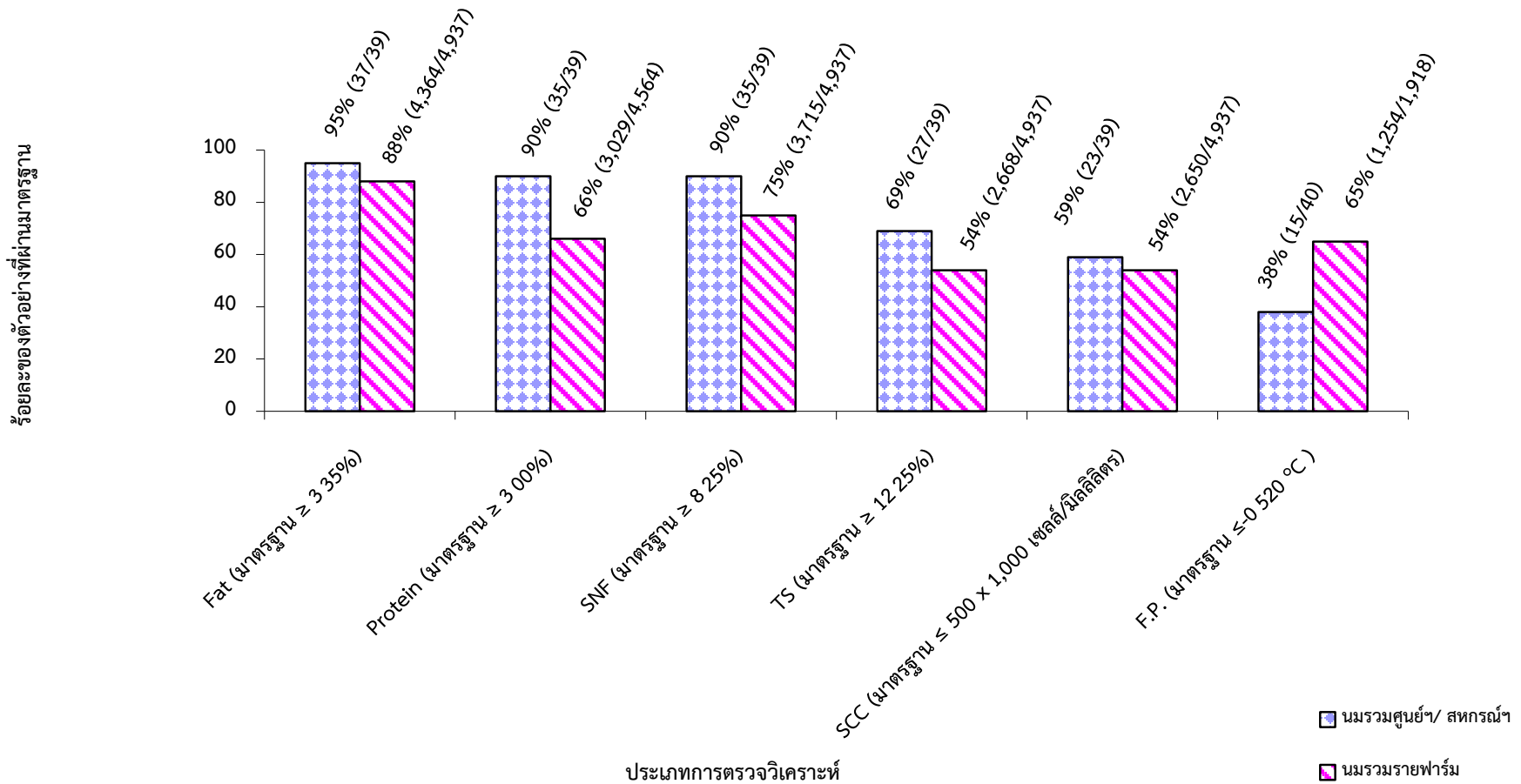
ตารางสรุปจำนวนตัวอย่าง ประจำเดือน กรกฎาคม 2562 (กลุ่ม ๗ นม๗)

แหล่งตัวอย่าง	จำนวนตัวอย่าง
นมรวมศูนย์ฯ/สหกรณ์ฯ	39
นมรวมรายฟาร์ม	4,937
นมรายตัว	24
ผลิตภัณฑ์	-
รวม	5,000

ตารางแสดงค่า ร้อยละของตัวอย่างน้ำนมโคจากศูนย์ฯ/ สหกรณ์ฯ และฟาร์มที่ผ่านมาตรฐานในเดือน กรกฎาคม 2562

รายการตรวจวิเคราะห์	นมรวมศูนย์ฯ/ สหกรณ์ฯ	นมรวมรายฟาร์ม
Fat (มาตรฐาน $\geq 3.35\%$)	95	88
Protein (มาตรฐาน $\geq 3.00\%$)	90	66
SNF (มาตรฐาน $\geq 8.25\%$)	90	75
TS (มาตรฐาน $\geq 12.25\%$)	69	54
SCC (มาตรฐาน $\leq 500 \times 1,000$ เซลล์/มิลลิลิตร)	59	54
F.P. (มาตรฐาน ≤ -0.520 °C)	38	65

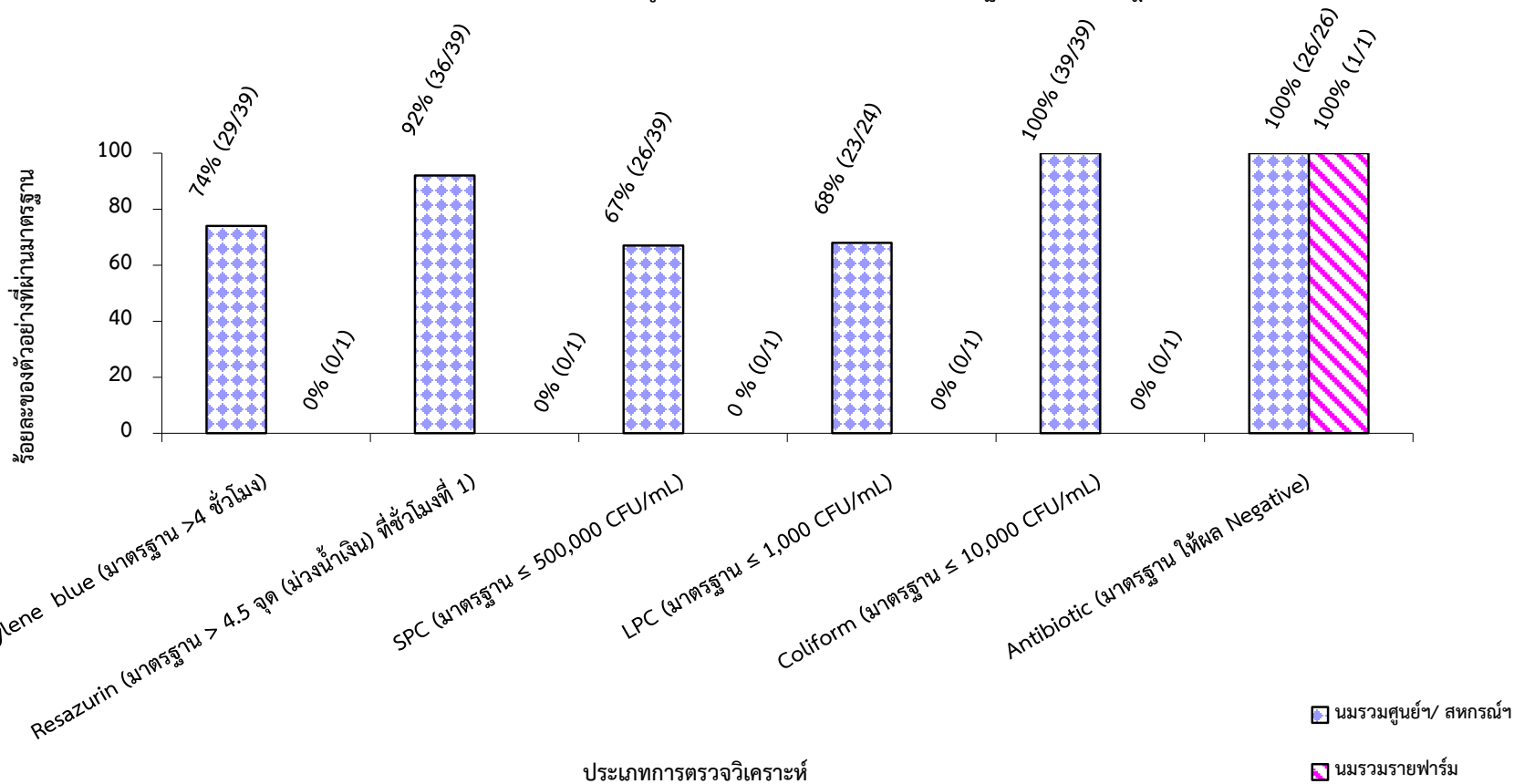
ภาพที่ 1-2 กราฟแสดงค่า ร้อยละของตัวอย่างน้ำนมโคจากศูนย์ฯ/สหกรณ์ฯ และฟาร์มที่ผ่านมาตรฐานในเดือน กรกฎาคม 2562



ตารางแสดงค่า ร้อยละของตัวอย่างน้ำนมโคจากศูนย์ฯ/ สหกรณ์ฯ และฟาร์มที่ผ่านมาตรฐานในเดือน กรกฎาคม 2562

รายการตรวจวิเคราะห์	นมรวมศูนย์ฯ/ สหกรณ์ฯ	นมรวมรายฟาร์ม
Methylene blue (มาตรฐาน >4 ชั่วโมง)	74	0
Resazurin (มาตรฐาน > 4.5 จุด (ม่วงน้ำเงิน) ที่ชั่วโมงที่ 1)	92	0
SPC (มาตรฐาน ≤ 500,000 CFU/mL)	67	0
LPC (มาตรฐาน ≤ 1,000 CFU/mL)	68	0
Coliform (มาตรฐาน ≤ 10,000 CFU/mL)	100	0
Antibiotic (มาตรฐาน ให้ผล Negative)	100	100

ภาพที่ 2-2 กราฟแสดงค่า ร้อยละของ ตัวอย่างน้ำนมโคจากศูนย์ฯ / สหกรณ์ฯ และฟาร์มที่ผ่านมาตรฐานในเดือน กรกฎาคม 2562



ตารางแสดงค่าร้อยละ F/P ratio ของน้ำนมโครวมศูนย์ฯ/สหกรณ์ฯ และนมรวมรายฟาร์ม เดือน กรกฎาคม 2562

ประเภท \ ร้อยละ	จำนวนตัวอย่าง	น้อยกว่า 1	1.0-1.25	1.26-1.50	มากกว่า 1.50
นมรวมศูนย์ฯ/สหกรณ์ฯ	39	0	46	49	5
นมรวมรายฟาร์ม	4,564	3	49	42	5

กราฟเปรียบเทียบร้อยละของตัวอย่างจำแนกตามสัดส่วนไขมันต่อโปรตีนของน้ำนมโครวมศูนย์ฯ/สหกรณ์ฯ และนมรวมรายฟาร์ม เดือน กรกฎาคม 2562

