

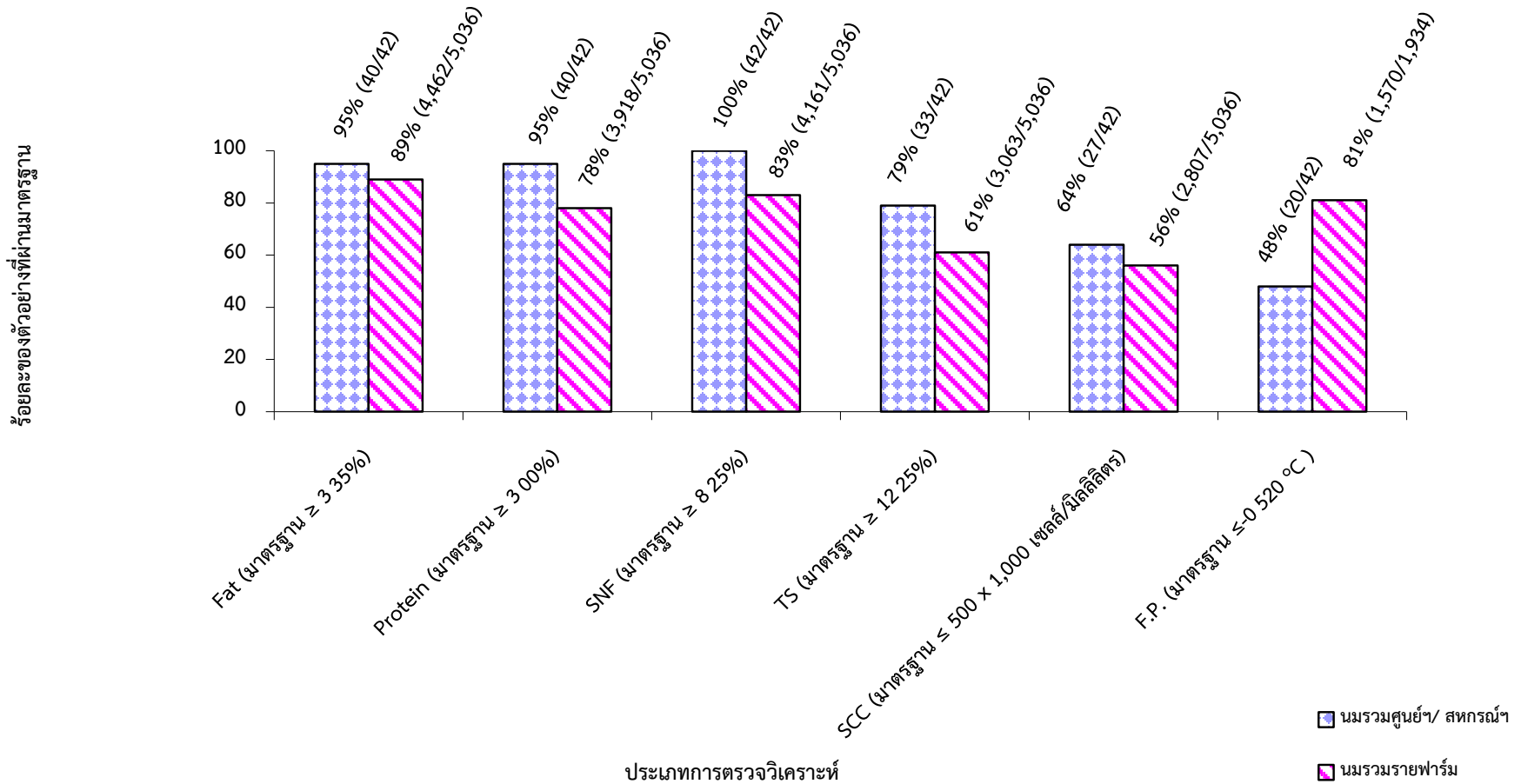
ตารางสรุปจำนวนตัวอย่าง ประจำเดือน สิงหาคม 2562 (กลุ่ม ๆ นมฯ)

แหล่งตัวอย่าง	จำนวนตัวอย่าง
นมรวมศูนย์ฯ/สหกรณ์ฯ	42
นมรวมรายฟาร์ม	5,036
นมรายตัว	35
ผลิตภัณฑ์	-
รวม	5,113

ตารางแสดงค่า ร้อยละของตัวอย่างน้ำนมโคจากศูนย์ฯ/ สหกรณ์ฯ และฟาร์มที่ผ่านมาตรฐานในเดือน สิงหาคม 2562

รายการตรวจวิเคราะห์	นมรวมศูนย์ฯ/ สหกรณ์ฯ	นมรวมรายฟาร์ม
Fat (มาตรฐาน $\geq 3.35\%$)	95	89
Protein (มาตรฐาน $\geq 3.00\%$)	95	78
SNF (มาตรฐาน $\geq 8.25\%$)	100	83
TS (มาตรฐาน $\geq 12.25\%$)	79	61
SCC (มาตรฐาน $\leq 500 \times 1,000$ เซลล์/มิลลิลิตร)	64	56
F.P. (มาตรฐาน ≤ -0.520 °C)	48	81

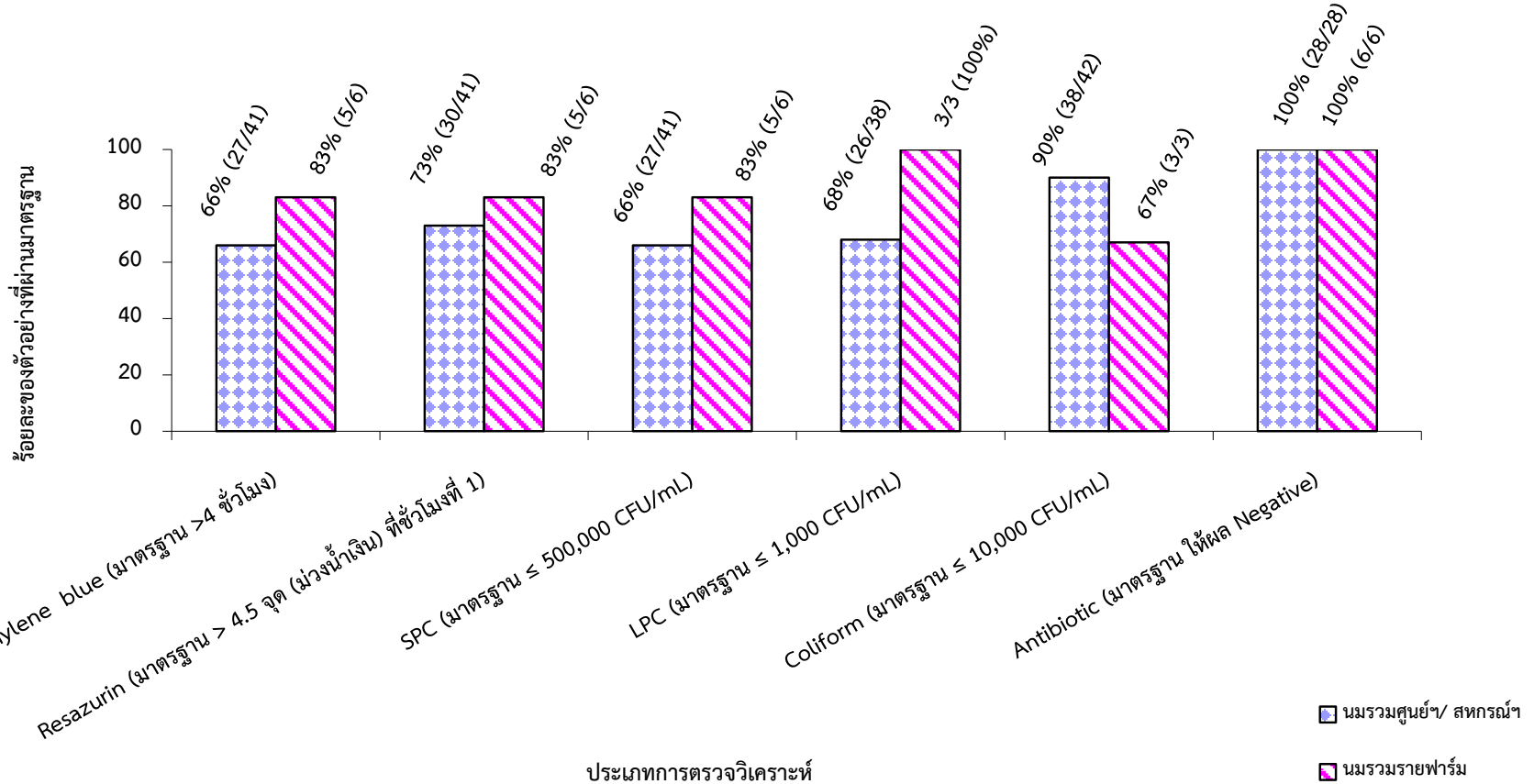
ภาพที่ 1-2 กราฟแสดงค่า ร้อยละของตัวอย่างน้ำนมโคจากศูนย์ฯ/สหกรณ์ฯ และฟาร์มที่ผ่านมาตรฐานในเดือน สิงหาคม 2562



ตารางแสดงค่า ร้อยละของตัวอย่างน้ำนมโคจากศูนย์ฯ/ สหกรณ์ฯ และฟาร์มที่ผ่านมาตรฐานในเดือน สิงหาคม 2562

รายการตรวจวิเคราะห์	นมรวมศูนย์ฯ/ สหกรณ์ฯ	นมรวมรายฟาร์ม
Methylene blue (มาตรฐาน >4 ชั่วโมง)	66	83
Resazurin (มาตรฐาน > 4.5 จุด (ม่วงน้ำเงิน) ที่ชั่วโมงที่ 1)	73	83
SPC (มาตรฐาน ≤ 500,000 CFU/mL)	66	83
LPC (มาตรฐาน ≤ 1,000 CFU/mL)	68	100
Coliform (มาตรฐาน ≤ 10,000 CFU/mL)	90	67
Antibiotic (มาตรฐาน ให้ผล Negative)	100	100

ภาพที่ 2-2 กราฟแสดงค่า ร้อยละของ ตัวอย่างน้ำนมโคจากศูนย์ฯ / สหกรณ์ฯ และฟาร์มที่ผ่านมาตรฐานในเดือน สิงหาคม 2562



ตารางแสดงค่าร้อยละ F/P ratio ของน้ำนมโครวมศูนย์ฯ/สทกรณฯ และนมรวมรายฟาร์ม เดือน สิงหาคม 2562

ประเภท \ ร้อยละ	จำนวนตัวอย่าง	น้อยกว่า 1	1.0-1.25	1.26-1.50	มากกว่า 1.50
นมรวมศูนย์ฯ/สทกรณฯ	42	2	33	57	7
นมรวมรายฟาร์ม	5,036	4	48	43	5

กราฟเปรียบเทียบร้อยละของตัวอย่างจำแนกตามสัดส่วนไขมันต่อโปรตีนของน้ำนมโครวมศูนย์ฯ/สทกรณฯ และนมรวมรายฟาร์ม เดือน สิงหาคม 2562

