

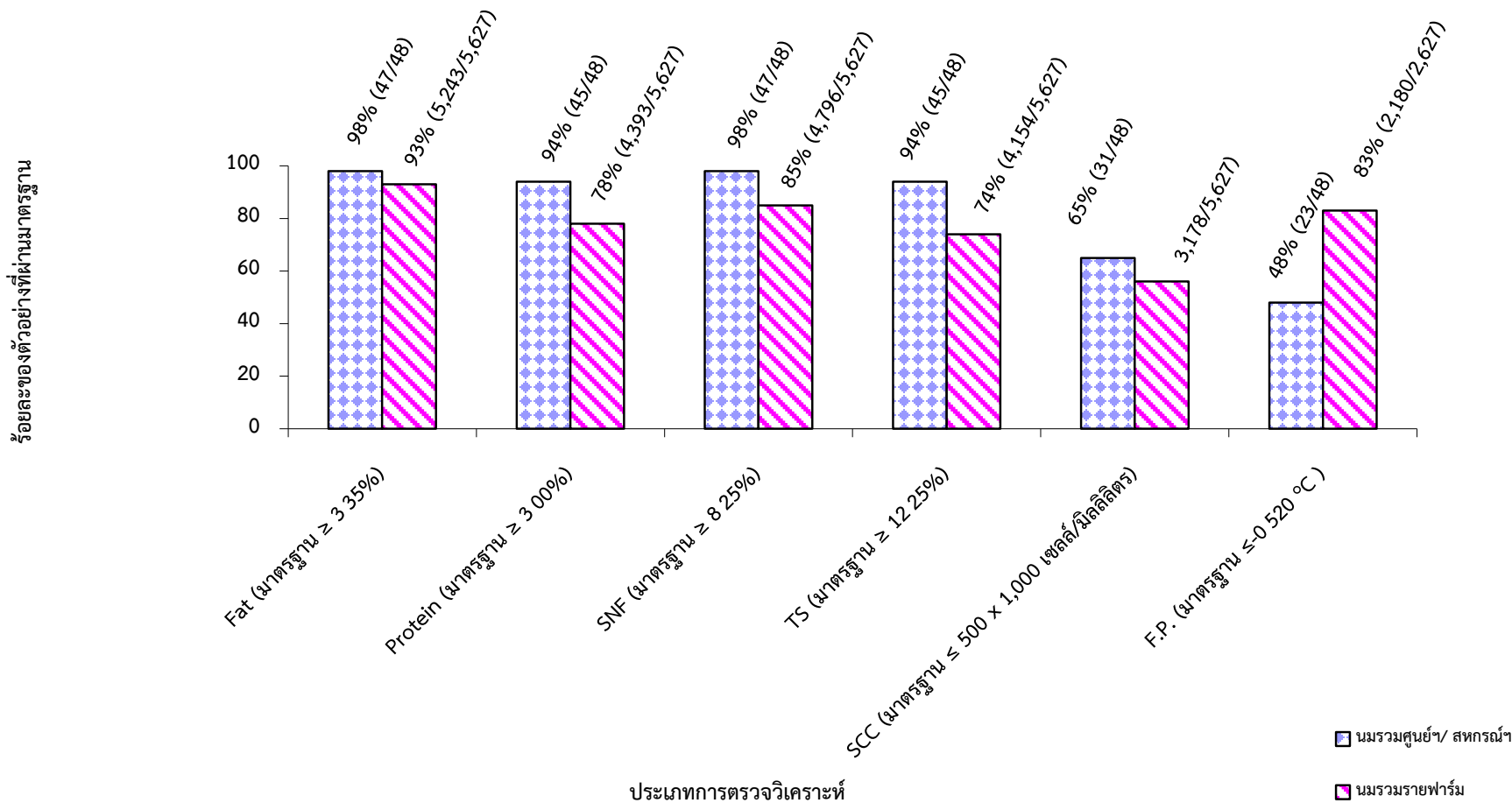
ตารางสรุปจำนวนตัวอย่าง ประจำเดือน กันยายน 2562 (กลุ่ม ๆ นมฯ)

แหล่งตัวอย่าง	จำนวนตัวอย่าง
นมรวมศูนย์ฯ/สหกรณ์ฯ	48
นมรวมรายฟาร์ม	5,627
นมรายตัว	43
ผลิตภัณฑ์	-
รวม	5,718

ตารางแสดงค่า ร้อยละของตัวอย่างน้ำนมโคจากศูนย์ฯ/ สหกรณ์ฯ และฟาร์มที่ผ่านมาตรฐานในเดือน กันยายน 2562

รายการตรวจวิเคราะห์	นมรวมศูนย์ฯ/ สหกรณ์ฯ	นมรวมรายฟาร์ม
Fat (มาตรฐาน $\geq 3.35\%$)	98	93
Protein (มาตรฐาน $\geq 3.00\%$)	94	78
SNF (มาตรฐาน $\geq 8.25\%$)	98	85
TS (มาตรฐาน $\geq 12.25\%$)	94	74
SCC (มาตรฐาน $\leq 500 \times 1,000$ เซลล์/มิลลิลิตร)	65	56
F.P. (มาตรฐาน ≤ -0.520 °C)	48	83

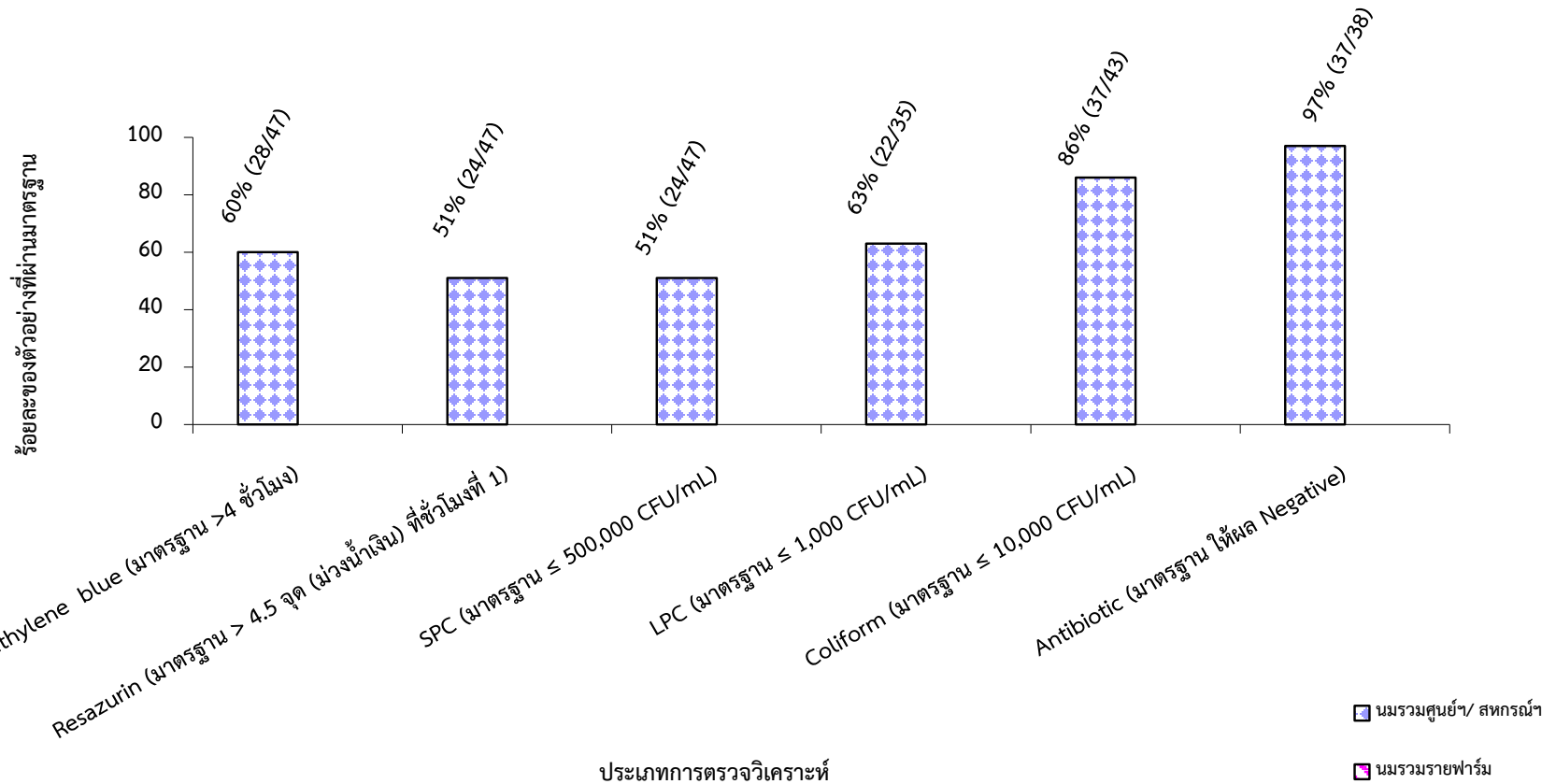
ภาพที่ 1-2 กราฟแสดงค่า ร้อยละของตัวอย่างน้ำนมโคจากศูนย์ฯ/สหกรณ์ฯ และฟาร์มที่ผ่านมาตรฐานในเดือน กันยายน 2562



ตารางแสดงค่า ร้อยละของตัวอย่างน้ำนมโคจากศูนย์ฯ/ สหกรณ์ฯ และฟาร์มที่ผ่านมาตรฐานในเดือน กันยายน 2562

รายการตรวจวิเคราะห์	นมรวมศูนย์ฯ/ สหกรณ์ฯ	นมรวมรายฟาร์ม
Methylene blue (มาตรฐาน >4 ชั่วโมง)	60	-
Resazurin (มาตรฐาน > 4.5 จุด (ม่วงน้ำเงิน) ที่ชั่วโมงที่ 1)	51	-
SPC (มาตรฐาน ≤ 500,000 CFU/mL)	51	-
LPC (มาตรฐาน ≤ 1,000 CFU/mL)	63	-
Coliform (มาตรฐาน ≤ 10,000 CFU/mL)	86	-
Antibiotic (มาตรฐาน ให้ผล Negative)	97	-

ภาพที่ 2-2 กราฟแสดงค่า ร้อยละของ ตัวอย่างน้ำนมโคจากศูนย์ฯ / สหกรณ์ฯ และฟาร์มที่ผ่านมาตรฐานในเดือน กันยายน 2562



ตารางแสดงค่าร้อยละ F/P ratio ของน้ำมันโครวมศูนย์ฯ/สหกรณ์ฯ และนมรวมรายฟาร์ม เดือน กันยายน 2562

ประเภท \ ร้อยละ	จำนวนตัวอย่าง	น้อยกว่า 1	1.0-1.25	1.26-1.50	มากกว่า 1.50
นมรวมศูนย์ฯ/สหกรณ์ฯ	48	2	27	65	6
นมรวมรายฟาร์ม	5,627	2	41	49	8

กราฟเปรียบเทียบร้อยละของตัวอย่างจำแนกตามสัดส่วนไขมันต่อโปรตีนของน้ำมันโครวมศูนย์ฯ/สหกรณ์ฯ และนมรวมรายฟาร์ม เดือน กันยายน 2562

