

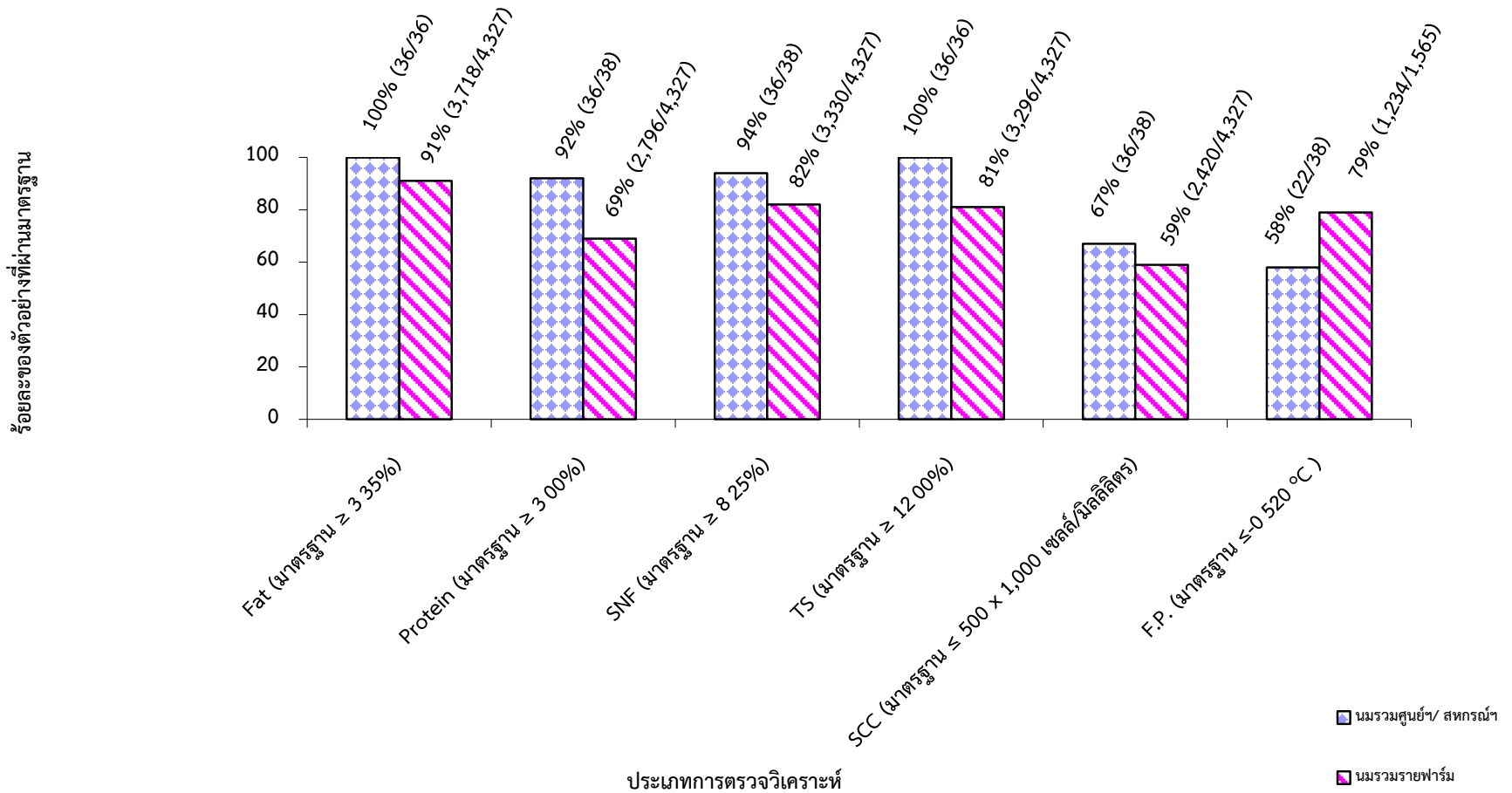
ตารางสรุปจำนวนตัวอย่าง ประจำเดือน ธันวาคม 2562 (กลุ่ม ๆ นมฯ)

แหล่งตัวอย่าง	จำนวนตัวอย่าง
นมรวมศูนย์ฯ/สหกรณ์ฯ	38
นมรวมรายฟาร์ม	4,327
นมรายตัว	17
ผลิตภัณฑ์	-
รวม	4,382

ตารางแสดงค่า ร้อยละของตัวอย่างน้ำนมโคจากศูนย์ฯ/ สหกรณ์ฯ และฟาร์มที่ผ่านมาตรฐานในเดือน ธันวาคม 2562

รายการตรวจวิเคราะห์	นมรวมศูนย์ฯ/ สหกรณ์ฯ	นมรวมรายฟาร์ม
Fat (มาตรฐาน $\geq 3.35\%$ )	100	91
Protein (มาตรฐาน $\geq 3.00\%$ )	92	69
SNF (มาตรฐาน $\geq 8.25\%$ )	94	82
TS (มาตรฐาน $\geq 12.00\%$ )	100	81
SCC (มาตรฐาน $\leq 500 \times 1,000$ เซลล์/มิลลิลิตร)	67	59
F.P. (มาตรฐาน $\leq -0.520$ °C )	58	79

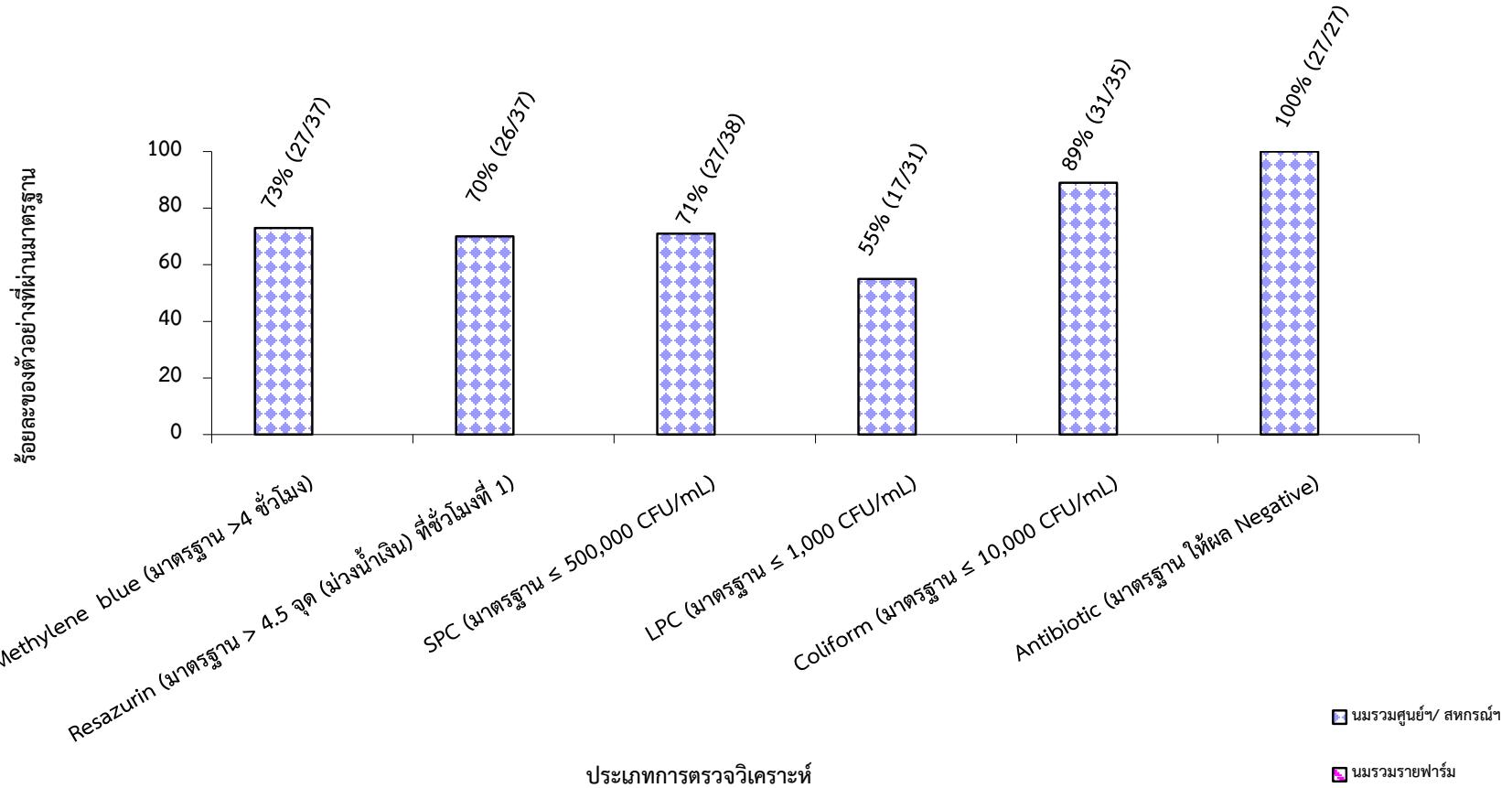
ภาพที่ 1-2 กราฟแสดงค่า ร้อยละของตัวอย่างน้ำนมโคจากศูนย์ฯ/สหกรณ์ฯ และฟาร์มที่ผ่านมาตรฐานในเดือน ธันวาคม 2562



ตารางแสดงค่า ร้อยละของตัวอย่างน้ำนมโคจากศูนย์ฯ/ สหกรณ์ฯ และฟาร์มที่ผ่านมาตรฐานในเดือน ธันวาคม 2562

รายการตรวจวิเคราะห์	นมรวมศูนย์ฯ/ สหกรณ์ฯ	นมรวมรายฟาร์ม
Methylene blue (มาตรฐาน >4 ชั่วโมง)	73	-
Resazurin (มาตรฐาน > 4.5 จุด (ม่วงน้ำเงิน) ที่ชั่วโมงที่ 1)	70	-
SPC (มาตรฐาน ≤ 500,000 CFU/mL)	71	-
LPC (มาตรฐาน ≤ 1,000 CFU/mL)	55	-
Coliform (มาตรฐาน ≤ 10,000 CFU/mL)	89	-
Antibiotic (มาตรฐาน ให้ผล Negative)	100	-

ภาพที่ 2-2 กราฟแสดงค่า ร้อยละของ ตัวอย่างน้ำนมโคจากศูนย์ฯ / สหกรณ์ฯ และฟาร์มที่ผ่านมาตรฐานในเดือน ธันวาคม 2562



ตารางแสดงค่าร้อยละ F/P ratio ของน้ำนมโครวมศูนย์ฯ/สหกรณ์ฯ และนมรวมรายฟาร์ม เดือน ธันวาคม 2562

ประเภท \ ร้อยละ	จำนวนตัวอย่าง	น้อยกว่า 1	1.0-1.25	1.26-1.50	มากกว่า 1.50
นมรวมศูนย์ฯ/สหกรณ์ฯ	36	0	30	67	3
นมรวมรายฟาร์ม	4,079	2	40	48	10

กราฟเปรียบเทียบร้อยละของตัวอย่างจำแนกตามสัดส่วนไขมันต่อโปรตีนของน้ำนมโครวมศูนย์ฯ/สหกรณ์ฯ และนมรวมรายฟาร์ม เดือน ธันวาคม 2562

