

ตารางสรุปจำนวนตัวอย่าง ประจำเดือน มกราคม 2563 (กลุ่ม ๆ นมฯ)

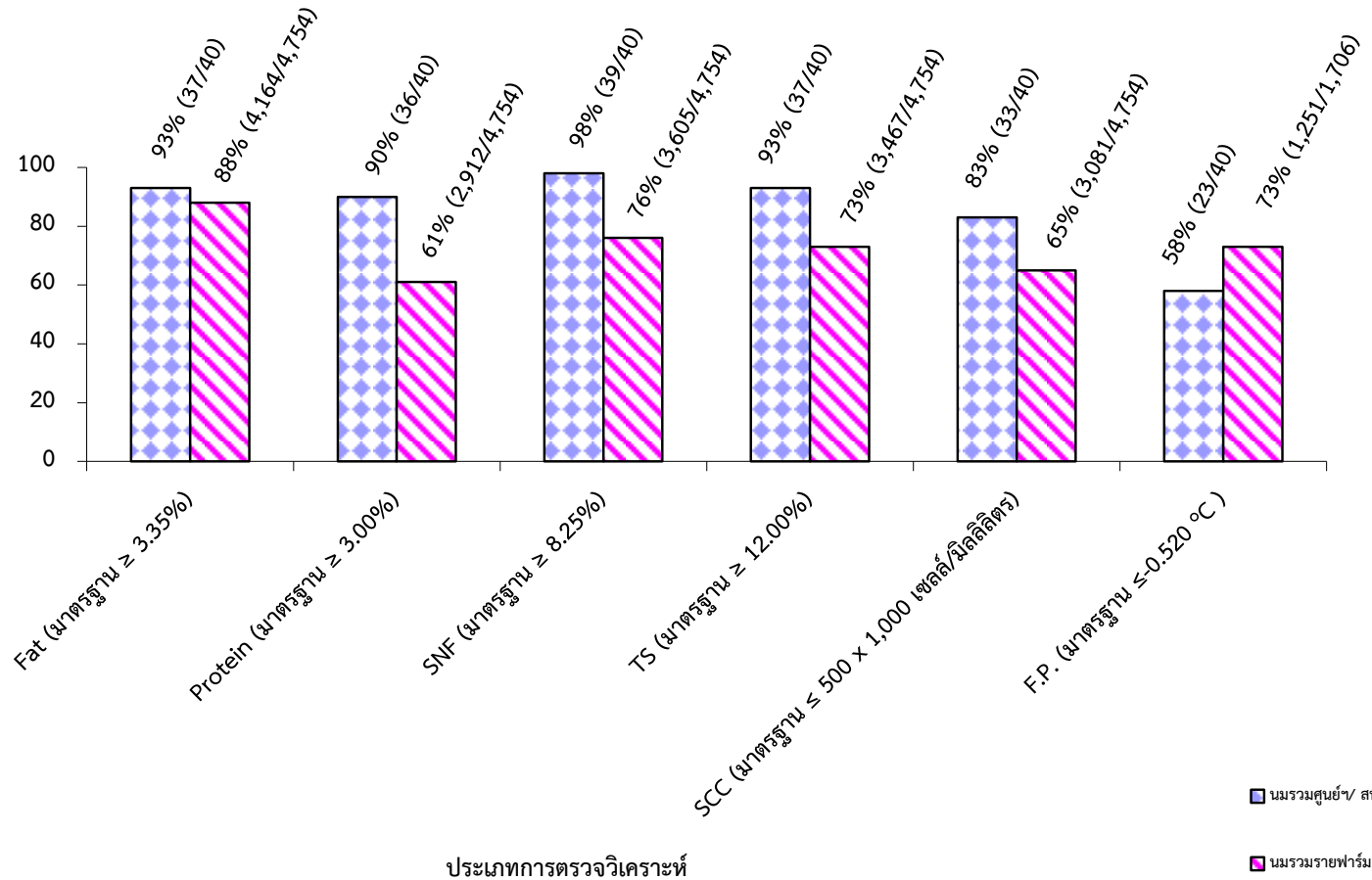
แหล่งตัวอย่าง	จำนวนตัวอย่าง
นมรวมศูนย์ฯ/สหกรณ์ฯ	40
นมรวมรายฟาร์ม	4,754
นมรายตัว	40
ผลิตภัณฑ์	-
รวม	4,834

ตารางแสดงค่า ร้อยละของตัวอย่างน้ำนมโคจากศูนย์ฯ/ สหกรณ์ฯ และฟาร์มที่ผ่านมาตรฐานในเดือน มกราคม 2563

รายการตรวจวิเคราะห์	นมรวมศูนย์ฯ/ สหกรณ์ฯ	นมรวมรายฟาร์ม
Fat (มาตรฐาน $\geq 3.35\%$)	93	88
Protein (มาตรฐาน $\geq 3.00\%$)	90	61
SNF (มาตรฐาน $\geq 8.25\%$)	98	76
TS (มาตรฐาน $\geq 12.00\%$)	93	73
SCC (มาตรฐาน $\leq 500 \times 1,000$ เซลล์/มิลลิลิตร)	83	65
F.P. (มาตรฐาน ≤ -0.520 °C)	58	73

ภาพที่ 1-2 กราฟแสดงค่า ร้อยละของตัวอย่างน้ำนมโคจากศูนย์ฯ/สหกรณ์ฯ และฟาร์มที่ผ่านมาตรฐานในเดือน มกราคม 2563

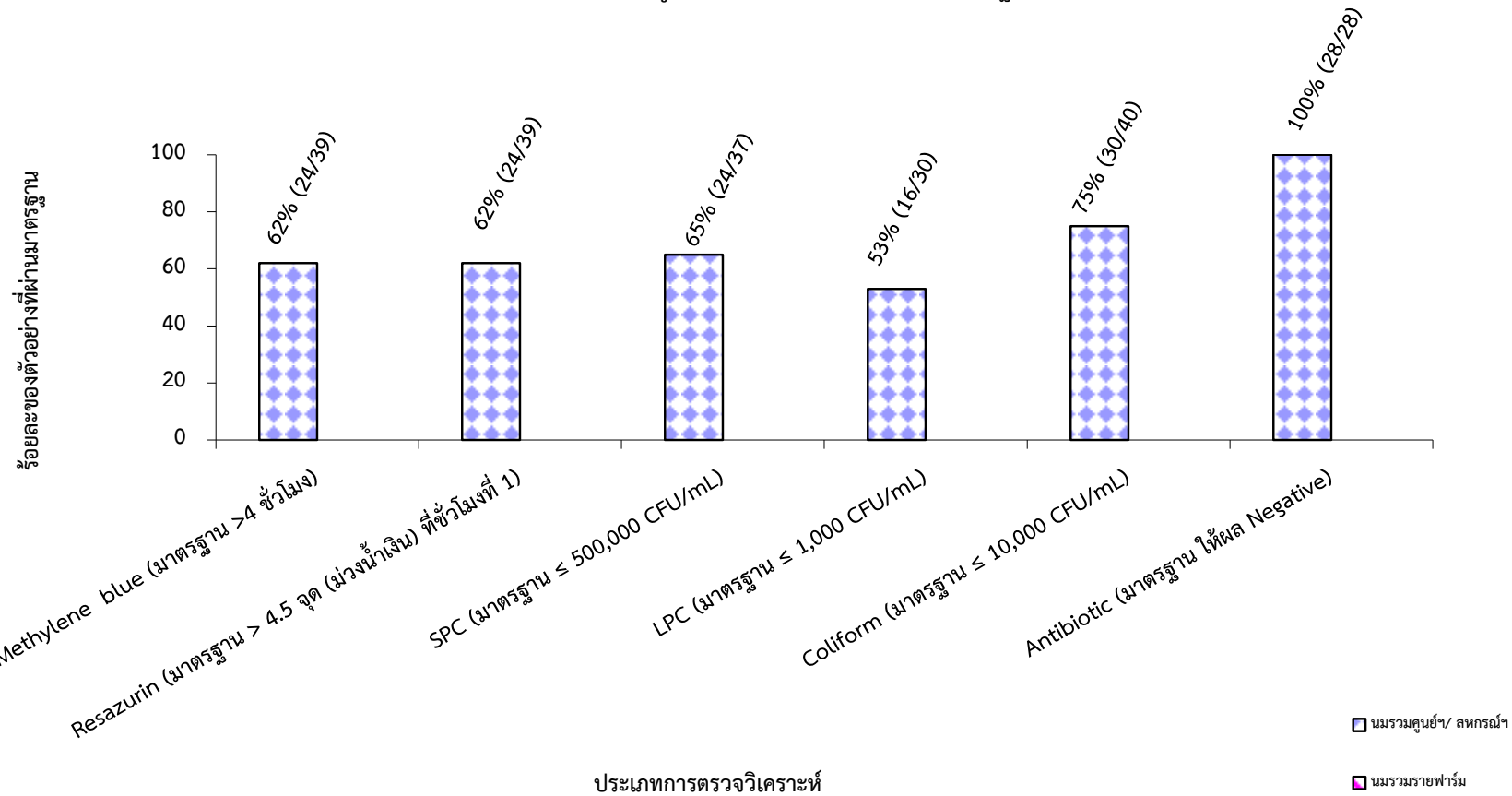
ร้อยละของตัวอย่างที่ผ่านมาตรฐาน



ตารางแสดงค่า ร้อยละของตัวอย่างน้ำนมโคจากศูนย์ฯ/ สหกรณ์ฯ และฟาร์มที่ผ่านมาตรฐานในเดือน มกราคม 2563

รายการตรวจวิเคราะห์	นมรวมศูนย์ฯ/ สหกรณ์ฯ	นมรวมรายฟาร์ม
Methylene blue (มาตรฐาน >4 ชั่วโมง)	62	-
Resazurin (มาตรฐาน > 4.5 จุด (ม่วงน้ำเงิน) ที่ชั่วโมงที่ 1)	62	-
SPC (มาตรฐาน ≤ 500,000 CFU/mL)	65	-
LPC (มาตรฐาน ≤ 1,000 CFU/mL)	53	-
Coliform (มาตรฐาน ≤ 10,000 CFU/mL)	75	-
Antibiotic (มาตรฐาน ให้ผล Negative)	100	-

ภาพที่ 2-2 กราฟแสดงค่า ร้อยละของ ตัวอย่างน้ำนมโคจากศูนย์ฯ / สหกรณ์ฯ และฟาร์มที่ผ่านมาตรฐานในเดือน มกราคม 2563



ตารางแสดงค่าร้อยละ F/P ratio ของน้ำนมโครวมศูนย์ฯ/สหกรณ์ฯ และนมรวมรายฟาร์ม เดือน มกราคม 2563

ประเภท \ ร้อยละ	จำนวนตัวอย่าง	น้อยกว่า 1	1.0-1.25	1.26-1.50	มากกว่า 1.50
นมรวมศูนย์ฯ/สหกรณ์ฯ	40	3	37	50	10
นมรวมรายฟาร์ม	4,754	2	46	45	7

กราฟเปรียบเทียบร้อยละของตัวอย่างจำแนกตามสัดส่วนไขมันต่อโปรตีนของน้ำนมโครวมศูนย์ฯ/สหกรณ์ฯ และนมรวมรายฟาร์ม เดือน มกราคม 2563

