

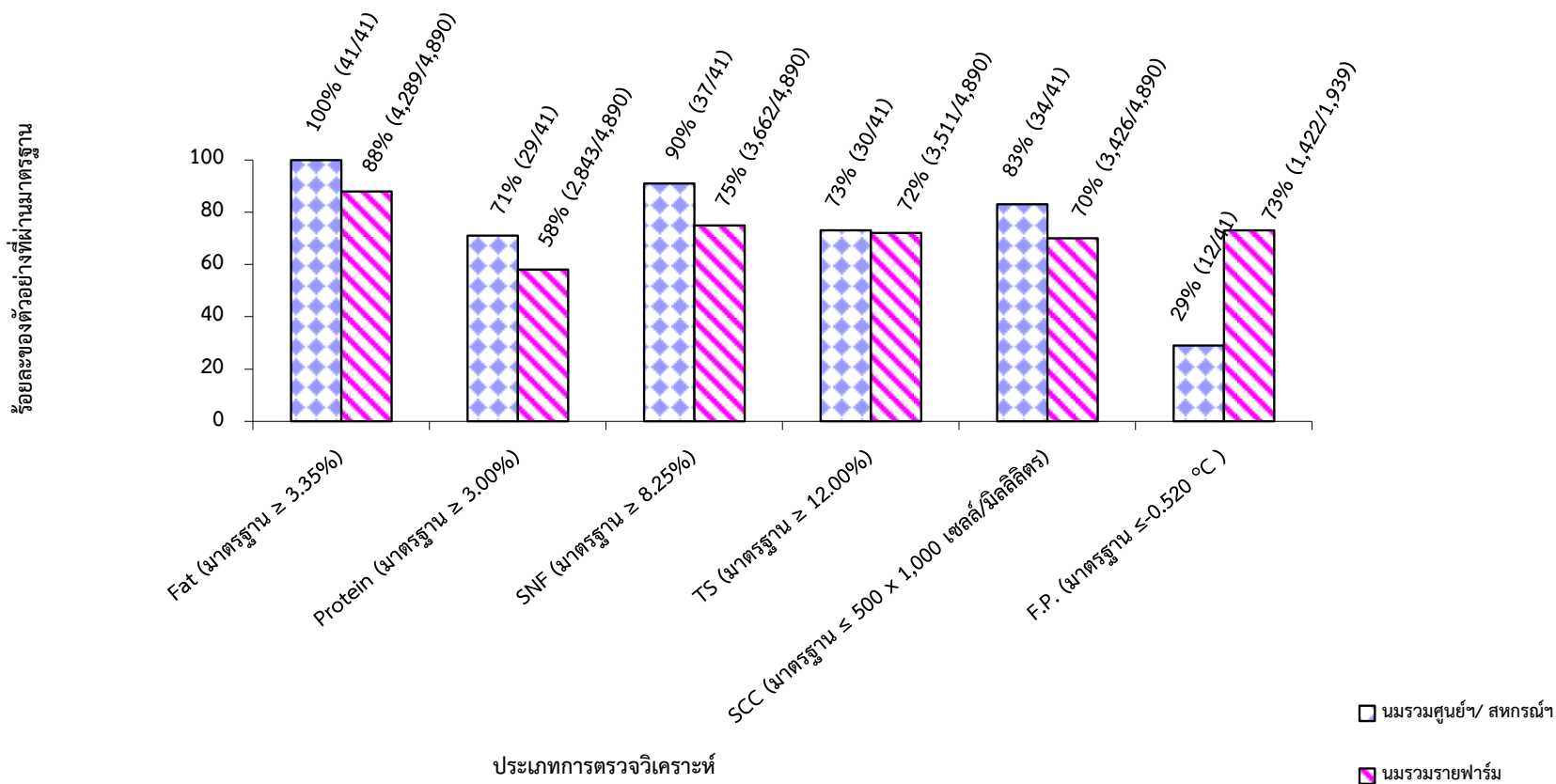
ตารางสรุปจำนวนตัวอย่าง ประจำเดือน พฤษภาคม 2563 (กลุ่ม ฯ นมฯ)

แหล่งตัวอย่าง	จำนวนตัวอย่าง
นมรวมศูนย์ฯ/สหกรณ์ฯ	41
นมรวมรายฟาร์ม	4,890
นมรายตัว	30
ผลิตภัณฑ์	-
รวม	4,961

ตารางแสดงค่า ร้อยละของตัวอย่างน้ำนมโคจากศูนย์ฯ/ สหกรณ์ฯ และฟาร์มที่ผ่านมาตรฐานในเดือน พฤษภาคม 2563

รายการตรวจวิเคราะห์	นมรวมศูนย์ฯ/ สหกรณ์ฯ	นมรวมรายฟาร์ม
Fat (มาตรฐาน $\geq 3.35\%$)	100	88
Protein (มาตรฐาน $\geq 3.00\%$)	71	58
SNF (มาตรฐาน $\geq 8.25\%$)	91	75
TS (มาตรฐาน $\geq 12.00\%$)	73	72
SCC (มาตรฐาน $\leq 500 \times 1,000$ เซลล์/มิลลิลิตร)	83	70
F.P. (มาตรฐาน ≤ -0.520 °C)	29	73

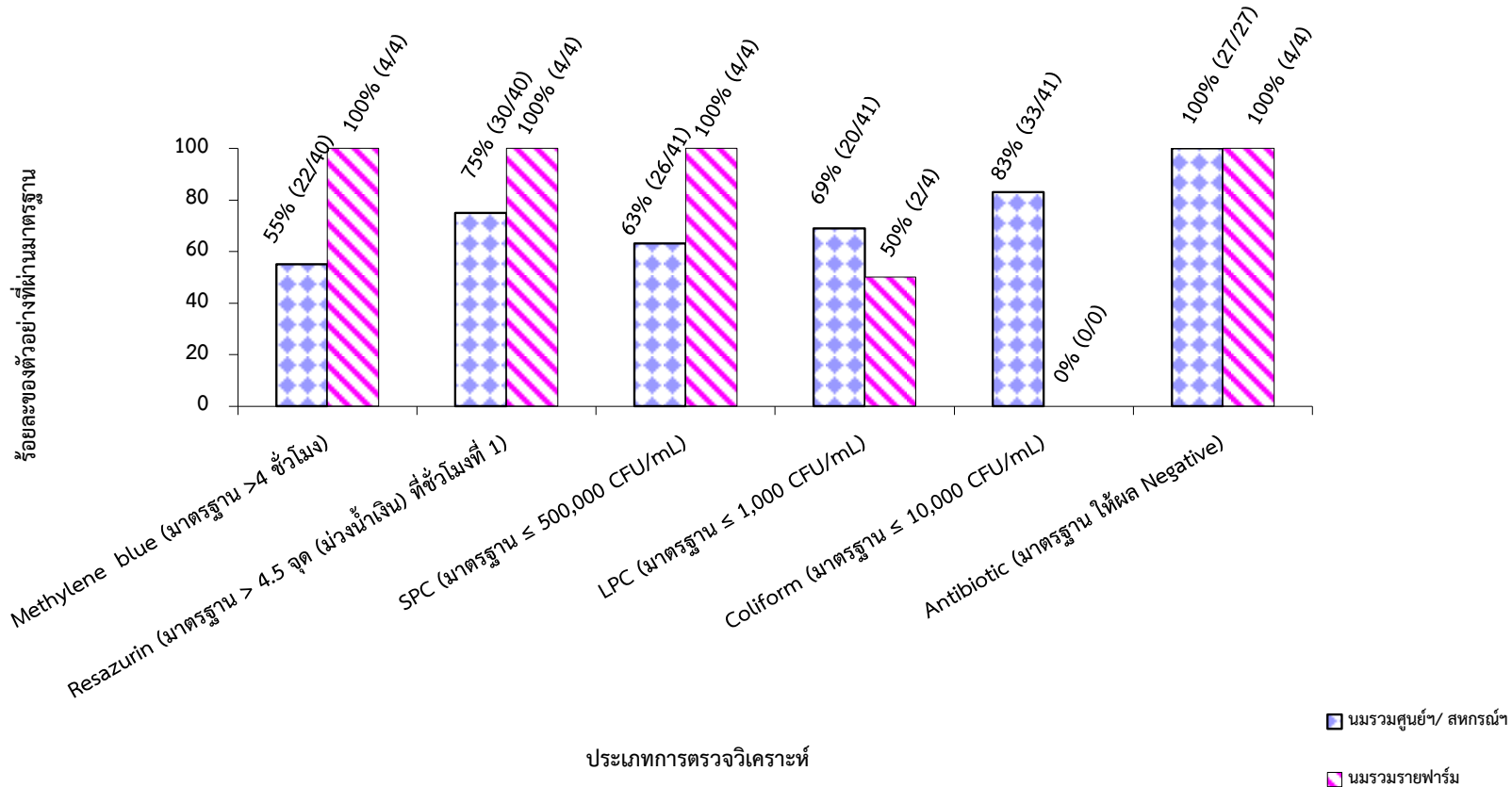
ภาพที่ 1-2 กราฟแสดงค่า ร้อยละของตัวอย่างน้ำนมโคจากศูนย์ฯ/สหกรณ์ฯ และฟาร์มที่ผ่านมาตรฐานในเดือน พฤษภาคม 2563



ตารางแสดงค่า ร้อยละของตัวอย่างน้ำนมโคจากศูนย์ฯ/ สหกรณ์ฯ และฟาร์มที่ผ่านมาตรฐานในเดือน พฤษภาคม 2563

รายการตรวจวิเคราะห์	นมรวมศูนย์ฯ/ สหกรณ์ฯ	นมรวมรายฟาร์ม
Methylene blue (มาตรฐาน >4 ชั่วโมง)	55	100
Resazurin (มาตรฐาน > 4.5 จุด (ม่วงน้ำเงิน) ที่ชั่วโมงที่ 1)	75	100
SPC (มาตรฐาน ≤ 500,000 CFU/mL)	63	100
LPC (มาตรฐาน ≤ 1,000 CFU/mL)	69	50
Coliform (มาตรฐาน ≤ 10,000 CFU/mL)	83	0
Antibiotic (มาตรฐาน ให้ผล Negative)	100	100

ภาพที่ 2-2 กราฟแสดงค่า ร้อยละของ ตัวอย่างน้ำนมโคจากศูนย์ฯ / สหกรณ์ฯ และฟาร์มที่ผ่านมาตรฐานในเดือน พฤษภาคม 2563



ตารางแสดงค่าร้อยละ F/P ratio ของน้ำมันโคโรวมศูนย์ฯ/สหกรณ์ฯ และนมรวมรายฟาร์ม เดือน พฤษภาคม 2563

ประเภท \ ร้อยละ	จำนวนตัวอย่าง	น้อยกว่า 1	1.0-1.25	1.26-1.50	มากกว่า 1.50
นมรวมศูนย์ฯ/สหกรณ์ฯ	41	0	34	64	2
นมรวมรายฟาร์ม	4,890	2	43	44	11

กราฟเปรียบเทียบร้อยละของตัวอย่างจำแนกตามสัดส่วนไขมันต่อโปรตีนของน้ำมันโคโรวมศูนย์ฯ/สหกรณ์ฯ และนมรวมรายฟาร์ม เดือน พฤษภาคม 2563

