

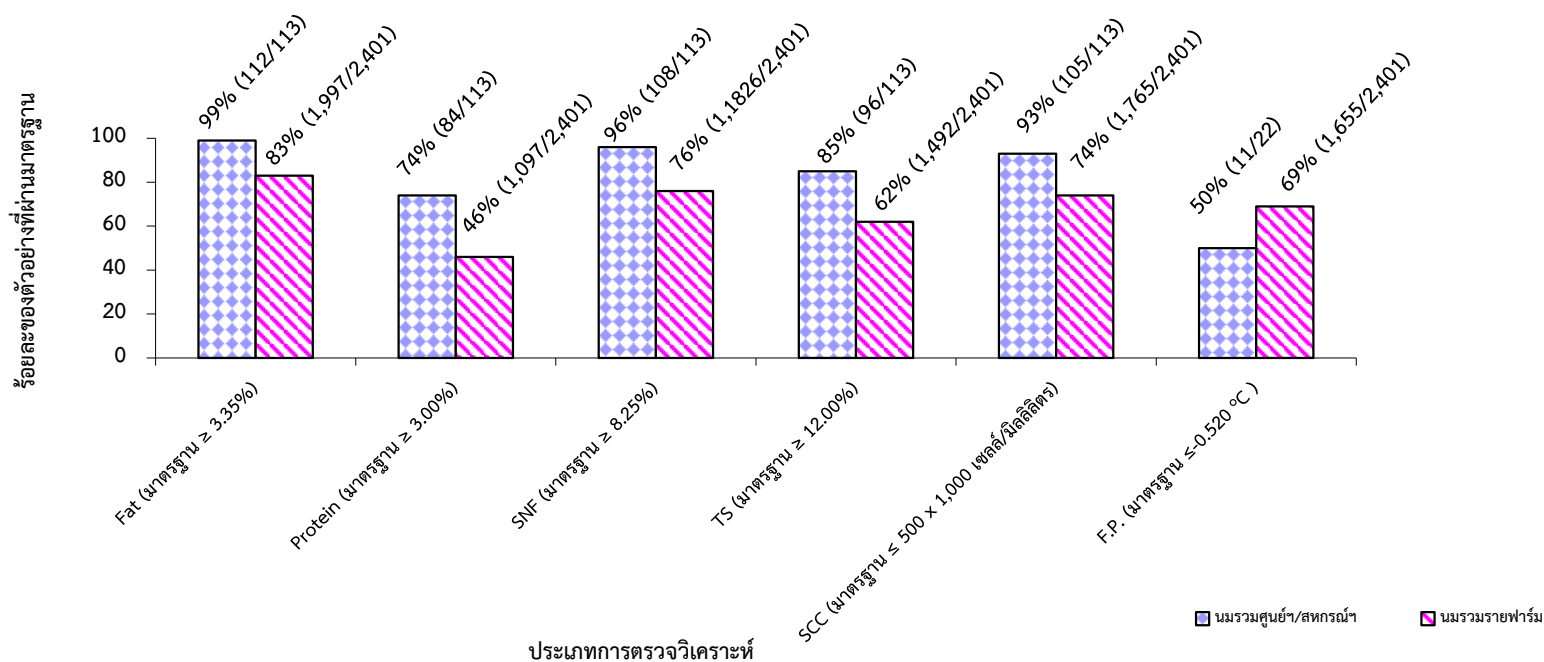
ตารางสรุปจำนวนตัวอย่าง ประจำเดือน เมษายน 2569 (กลุ่มนม ฯ )

แหล่งตัวอย่าง	จำนวนตัวอย่าง
นมรวมศูนย์ฯ/สหกรณ์ฯ	113
นมรวมรายฟาร์ม	2,404
นมรายตัว	-
ผลิตภัณฑ์	-
นมแพะ	8
นมสุกร	-
รวม	2,525

ตารางแสดง ค่าร้อยละของตัวอย่างน้ำนมโคจากศูนย์ฯ/สหกรณ์ฯ และฟาร์มที่ผ่านมาตรฐานในเดือน เมษายน 2569

รายการตรวจวิเคราะห์	นมรวมศูนย์ฯ/สหกรณ์ฯ	นมรวมรายฟาร์ม
Fat (มาตรฐาน $\geq 3.35\%$ )	99	83
Protein (มาตรฐาน $\geq 3.00\%$ )	74	46
SNF (มาตรฐาน $\geq 8.25\%$ )	96	76
TS (มาตรฐาน $\geq 12.00\%$ )	85	62
SCC (มาตรฐาน $\leq 500 \times 1,000$ เซลล์/มิลลิลิตร)	93	74
F.P. (มาตรฐาน $\leq -0.520$ °C )	50	69

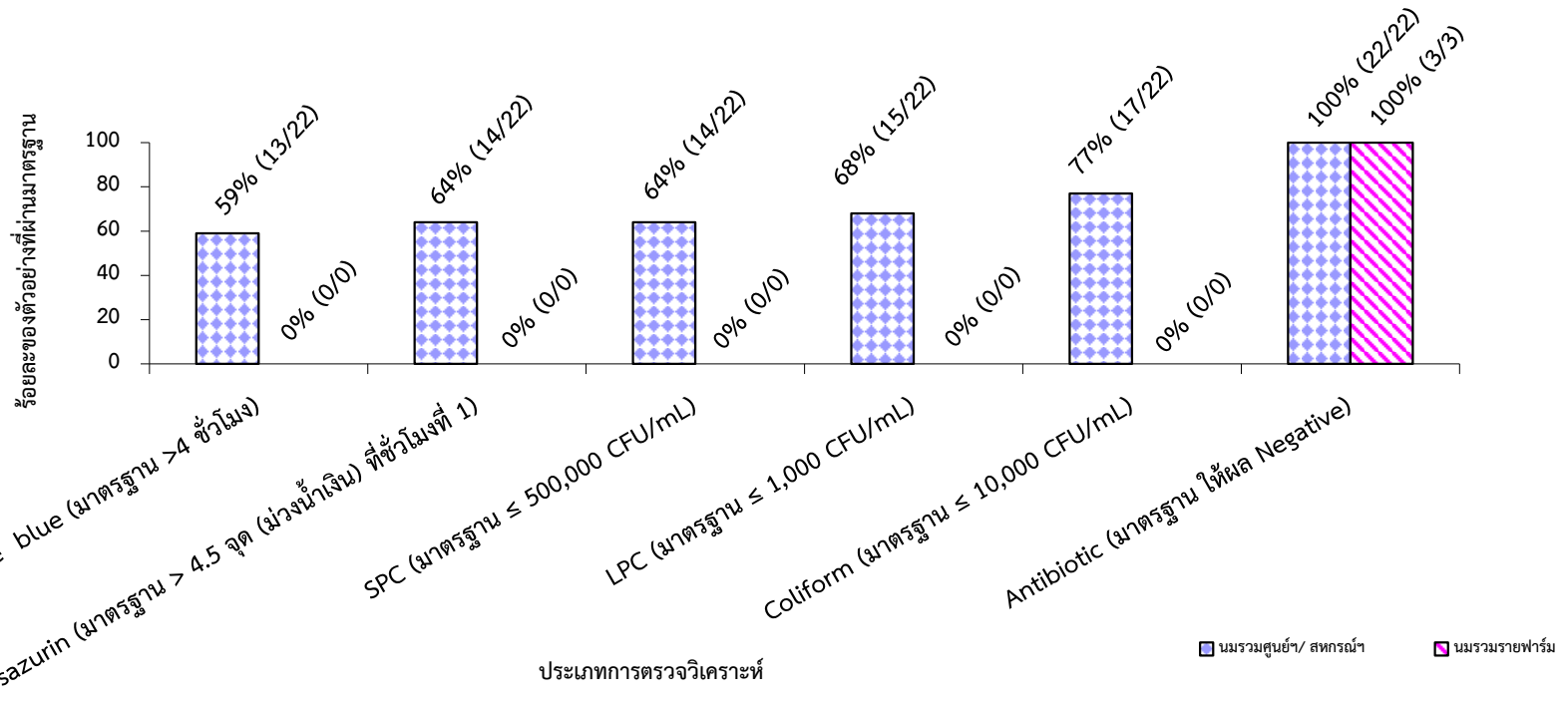
ภาพที่ 1-2 กราฟแสดง ค่าร้อยละของตัวอย่างน้ำนมโคจากศูนย์ฯ/สหกรณ์ฯ และฟาร์มที่ผ่านมาตรฐานในเดือน เมษายน 2569



ตารางแสดง ค่าร้อยละของตัวอย่างน้ำนมโคจากศูนย์ฯ/สหกรณ์ฯ และฟาร์มที่ผ่านมาตรฐานในเดือน เมษายน 2569

รายการตรวจวิเคราะห์	นมรวมศูนย์ฯ/ สหกรณ์ฯ	นมรวมรายฟาร์ม
Methylene blue (มาตรฐาน >4 ชั่วโมง)	59	0
Resazurin (มาตรฐาน > 4.5 จุด (ม่วงน้ำเงิน) ที่ชั่วโมงที่ 1)	64	0
SPC (มาตรฐาน ≤ 500,000 CFU/mL)	64	0
LPC (มาตรฐาน ≤ 1,000 CFU/mL)	68	0
Coliform (มาตรฐาน ≤ 10,000 CFU/mL)	77	0
Antibiotic (มาตรฐาน ให้ผล Negative)	100	100

ภาพที่ 2-2 กราฟแสดง ค่าร้อยละของตัวอย่างน้ำนมโคจากศูนย์ฯ/สหกรณ์ฯ และฟาร์มที่ผ่านมาตรฐานในเดือน เมษายน 2569



ตารางแสดง ค่าร้อยละ F/P ratio ของน้ำมันโครมศูนย์ฯ/สหกรณ์ฯ และนมรวมรายฟาร์ม เดือน เมษายน 2569

ร้อยละ ประเภท	จำนวนตัวอย่าง	น้อยกว่า 1	1.0-1.25	1.26-1.50	มากกว่า 1.50
นมรวมศูนย์ฯ/สหกรณ์ฯ	113	0	41	55	4
นมรวมรายฟาร์ม	2,401	3	46	43	8

กราฟเปรียบเทียบร้อยละของตัวอย่างจำแนกตามสัดส่วนไขมันต่อโปรตีนของน้ำมันโครมศูนย์ฯ/สหกรณ์ฯ และนมรวมรายฟาร์ม เดือน เมษายน 2569

