

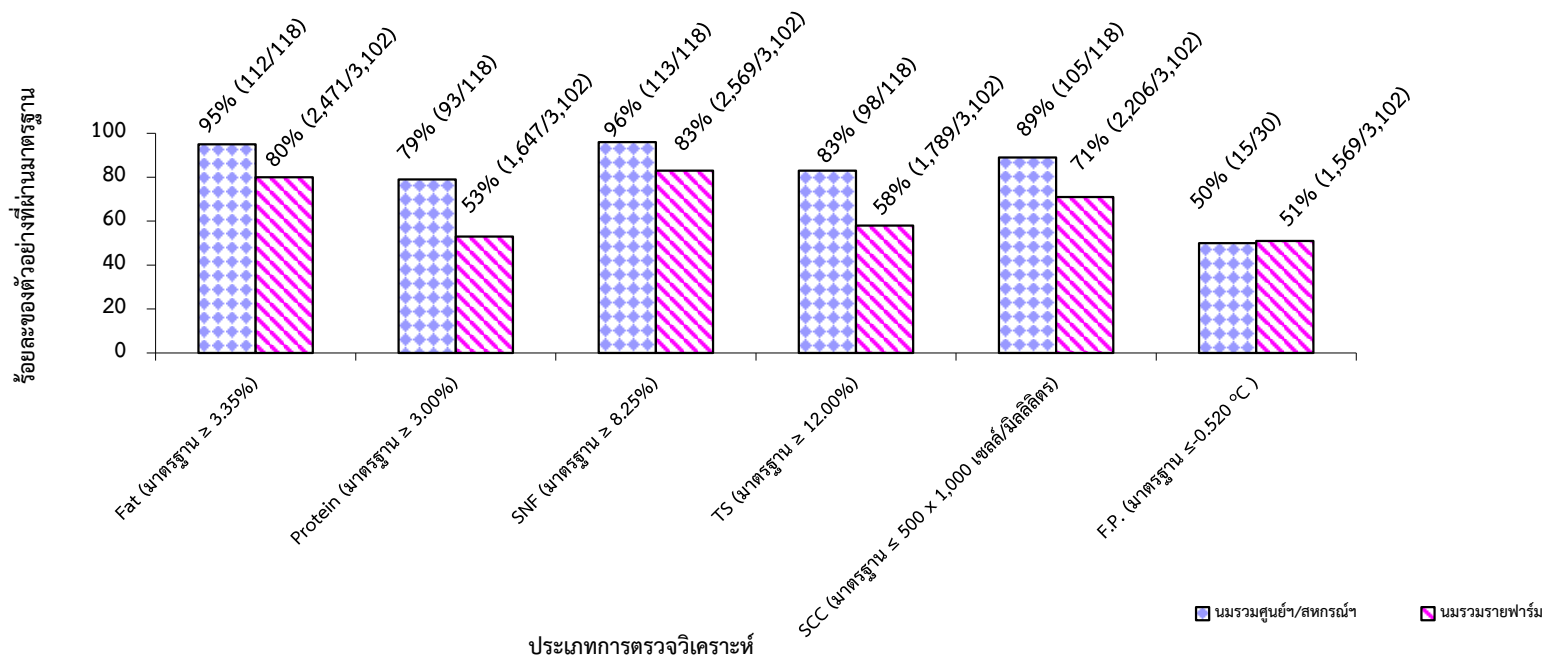
ตารางสรุปจำนวนตัวอย่าง ประจำเดือน พฤษภาคม 2569 (กลุ่มนม ฯ )

แหล่งตัวอย่าง	จำนวนตัวอย่าง
นมรวมศูนย์ฯ/สหกรณ์ฯ	118
นมรวมรายฟาร์ม	3,105
นมรายตัว	6
ผลิตภัณฑ์	-
นมแพะ	-
นมสุกร	-
รวม	3,229

ตารางแสดง ค่าร้อยละของตัวอย่างน้ำนมโคจากศูนย์ฯ/สหกรณ์ฯ และฟาร์มที่ผ่านมาตรฐานในเดือน พฤษภาคม 2569

รายการตรวจวิเคราะห์	นมรวมศูนย์ฯ/สหกรณ์ฯ	นมรวมรายฟาร์ม
Fat (มาตรฐาน $\geq 3.35\%$ )	95	80
Protein (มาตรฐาน $\geq 3.00\%$ )	79	53
SNF (มาตรฐาน $\geq 8.25\%$ )	96	83
TS (มาตรฐาน $\geq 12.00\%$ )	83	58
SCC (มาตรฐาน $\leq 500 \times 1,000$ เซลล์/มิลลิลิตร)	89	71
F.P. (มาตรฐาน $\leq -0.520$ °C )	50	51

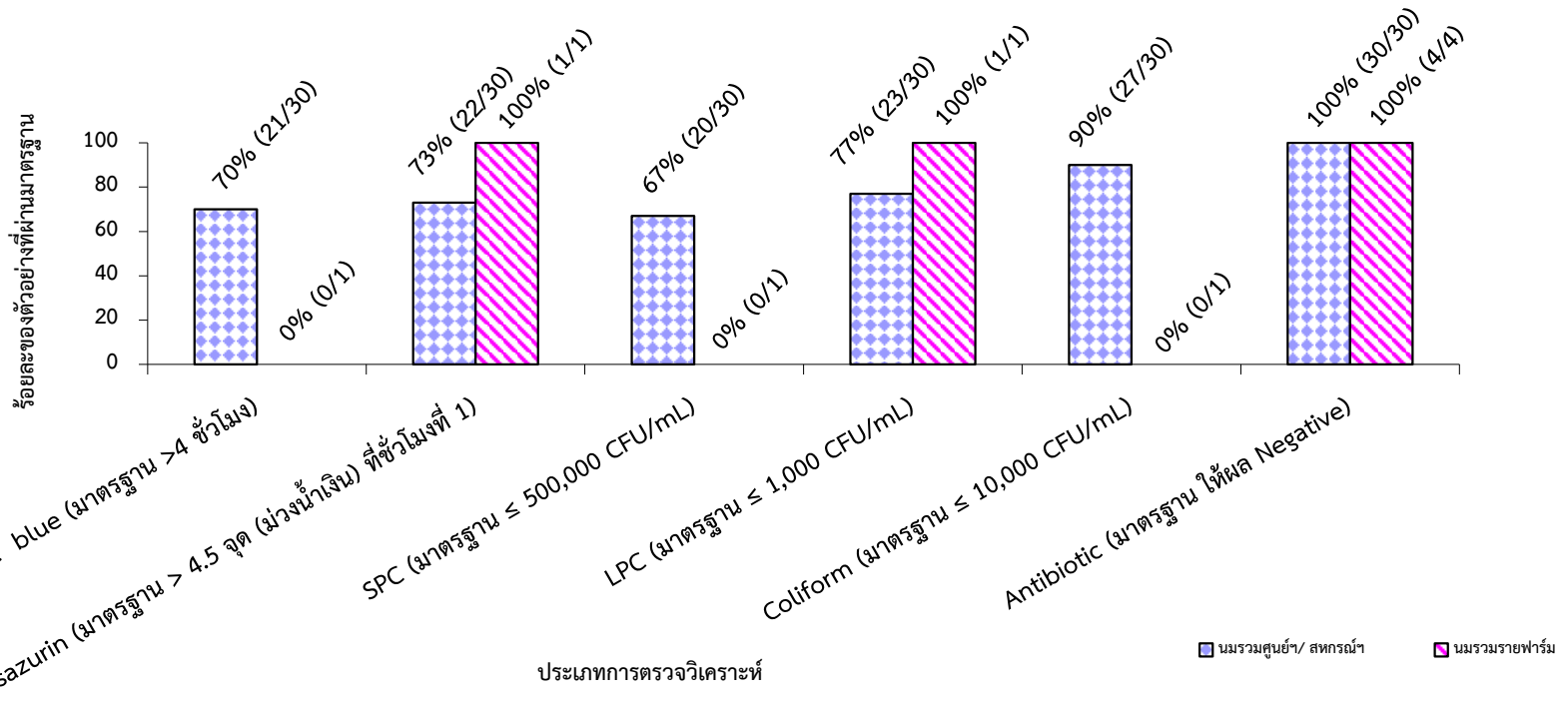
ภาพที่ 1-2 กราฟแสดง ค่าร้อยละของตัวอย่างน้ำนมโคจากศูนย์ฯ/สหกรณ์ฯ และฟาร์มที่ผ่านมาตรฐานในเดือน พฤษภาคม 2569



ตารางแสดง ค่าร้อยละของตัวอย่างน้ำนมโคจากศูนย์ฯ/สหกรณ์ฯ และฟาร์มที่ผ่านมาตรฐานในเดือน พฤษภาคม 2569

รายการตรวจวิเคราะห์	นมรวมศูนย์ฯ/ สหกรณ์ฯ	นมรวมรายฟาร์ม
Methylene blue (มาตรฐาน >4 ชั่วโมง)	70	0
Resazurin (มาตรฐาน > 4.5 จุด (ม่วงน้ำเงิน) ที่ชั่วโมงที่ 1)	73	100
SPC (มาตรฐาน ≤ 500,000 CFU/mL)	67	0
LPC (มาตรฐาน ≤ 1,000 CFU/mL)	77	100
Coliform (มาตรฐาน ≤ 10,000 CFU/mL)	90	0
Antibiotic (มาตรฐาน ให้ผล Negative)	100	100

ภาพที่ 2-2 กราฟแสดง ค่าร้อยละของตัวอย่างน้ำนมโคจากศูนย์ฯ/สหกรณ์ฯ และฟาร์มที่ผ่านมาตรฐานในเดือน พฤษภาคม 2569



ตารางแสดง ค่าร้อยละ F/P ratio ของน้ำมันโครมคุนย์ฯ/สหกรณ์ฯ และนมรวมรายฟาร์ม เดือน พฤษภาคม 2569

ประเภท \ ร้อยละ	จำนวนตัวอย่าง	น้อยกว่า 1	1.0-1.25	1.26-1.50	มากกว่า 1.50
นมรวมคุนย์ฯ/สหกรณ์ฯ	118	1	63	33	3
นมรวมรายฟาร์ม	3,102	4	50	38	8

กราฟเปรียบเทียบร้อยละของตัวอย่างจำแนกตามสัดส่วนไขมันต่อโปรตีนของน้ำมันโครมคุนย์ฯ/สหกรณ์ฯ และนมรวมรายฟาร์ม เดือน พฤษภาคม 2569

